

СЫКТЫВКАР, КОМИ РЕПУБЛИКА



СЫКТЫВКАР, РЕСПУБЛИКА КОМИ

Общество с ограниченной ответственностью «Дорс»

167000, Республика Коми, г. Сыктывкар, ул. Корабельная, 34-70
ИНН/КПП 1101135768/110101001
р/с 40702810228000006260 Коми ОСБ № 8617
тел 89121543756 dors-pochta@rambler.ru

Заказчик: ООО «ЦНПСЭИ»

Утверждено

№ ____ от _____

**Строительство автомобильного моста
через р.Большой Тэдук**

Документация по планировке территории

«Проект межевания территории»

ЦН-021923/2019-ПМТ

СЫКТЫВКАР, КОМИ РЕПУБЛИК



СЫКТЫВКАР, РЕСПУБЛИКА КОМИ

Общество с ограниченной ответственностью «Дорс»

167000, Республика Коми, г. Сыктывкар, ул. Корабельная, 34-70
ИНН/КПП 1101135768/110101001
р/с 40702810228000006260 Коми ОСБ № 8617
тел 89121543756 dors-pochta@rambler.ru

Заказчик: ООО «ЦНПСЭИ»

Утверждено

№ ____ от _____

**Строительство автомобильного моста
через р.Большой Тэдук**

Документация по планировке территории

«Проект межевания территории»

ЦН-021923/2019-ПМТ

Директор

А.Ю. Тереск

Взам. инв. №

Подл. и дата

Инв. № подл.

Состав проекта межевания территории


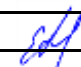

Обозначение	Наименование	Примечание
ЦН-021923/2019-ПМТ-С	Содержание тома	3
Основная часть проекта межевания территории		
ЦН-021923/2019-ППТ-ОЧ	Текстовая часть проекта межевания территории	
	Чертеж межевания территории	
Материалы по обоснованию проекта межевания территории		
ЦН-021923/2019-ПМТ-МО	Чертеж межевания территории	

Согласовано

Взам. инв. №

Подп. и дата

Инв. № подл

Изм.	Колуч	Лист	№ док	Подп.	Дата	ЦН-021923/2019-ПМТ-С			
Разработал	Паршуков				07.19	Содержание	Стадия	Лист	Листов
Проверил	Килушев				07.19		П	-	1
							000 «Дорс» 		

Содержание тома

Содержание

Общие положения 4

1 Перечень и сведения о площади образуемых земельных участков, в том числе способы их образования 6

2 Перечень и сведения о площади образуемых земельных участков, которые будут отнесены к территориям общего пользования или имуществу общего пользования или имуществу общего пользования, в том числе в отношении которых предполагаются резервирование и (или) изъятие для государственных или муниципальных нужд 6

3 Вид разрешенного использования образуемых земельных участков в соответствии с проектом планировки территории 7

4 Целевое назначение лесов, вид (виды) разрешенного использования лесного участка, количественные и качественные характеристики лесного участка, сведения о нахождении лесного участка в границах особо защитных участков лесов (в случае, если подготовка проекта межевания территории осуществляется в целях определения местоположения границ образуемых и (или) изменяемых лесных участков)..... 7

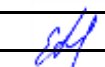


5 Сведения о границах территории, в отношении которой утвержден проект межевания, содержащие перечень координат характерных точек этих границ в системе координат, используемой для ведения Единого государственного реестра недвижимости 12

Согласовано		

Взам. инв. №	
--------------	--

Подп. и дата	
--------------	--

Инв. № подл.	
--------------	--

ЦН-021923/2019-ПМТ-04					
Изм.	Колуч	Лист	№ док	Подп.	Дата
Разработал		Паршуков			07.19
Проверил		Килушев			07.19
Основная часть проекта межевания территории Текстовая часть проекта межевания территории					
		Стадия	Лист	Листов	
		П	-	1	
				ООО «Дорс»	
					

ОБЩИЕ ПОЛОЖЕНИЯ

Документация по планировке территории, предусматривающая размещение объекта: «Строительство автомобильного моста через р.Большой Тэбук», подготовлена в рамках решения уполномоченного органа — Постановление администрации МОМР «Сосногорск» от 04.06.20019 г. № 139 «О подготовке проекта планировки и проекта межевания территории в отношении объекта: «Строительство автомобильного моста через р.Большой Тэбук» (Приложение 1).

Подготовка документации по планировке территории выполнена на основании:

1. Нормативы градостроительного проектирования муниципального района «Сосногорск» (далее — МОМР «Сосногорск»), утвержденные решением Совета МОМР «Сосногорск» от 28.02.2018 № XXV-201;
2. Схема территориального планирования муниципального района, утвержденные решением Совета МОМР «Сосногорск» от 14.02.2011 № IV-3;
3. Генеральный план МОМР «Сосногорск», утвержденный решением Совета МОМР «Сосногорск» от 28.06.2011 № 244;
4. Требования технических регламентов, своды правил;
5. Материалы и результаты инженерных изысканий, выполненные ООО «ГеоПроектСтрой» на основе технического задания на производство инженерных изысканий по объекту: «Строительство автомобильного моста через р.Большой Тэбук»;
6. Кадастровый план территории кадастрового квартала — 11:19:0000000, 11:19:0501001, в системе координат — СК 63 Q5, используемой для ведения Единого государственного реестра недвижимости (далее — ЕГРН);
7. Лесоустроительные планшеты, материалы таксационного описания.

Проект планировки территории (далее — ППТ) является основой для подготовки проекта межевания территории (далее — ПМТ). Подготовка ПМТ выполнена в виде отдельного документа.

ППТ состоит из основной части, которая подлежит утверждению, и материалов по её обоснованию. Состав и содержание ППТ, предусматривающего размещение объекта: «Строительство автомобильного моста через р.Большой Тэбук», подготовлены с учетом требований Постановления Правительства РФ от 12.05.2017 № 564 «Об утверждении Положения о составе и содержании проектов планировки территории, предусматривающих размещение одного или нескольких линейных объектов».

Подготовка ППТ выполнена для установления границ зон планируемого размещения (ГЗПР) объектов капитального строительства (далее — ОКС), входящих в состав объекта: «Строительство автомобильного моста через р.Большой Тэбук».

ПМТ состоит из основной части, которая подлежит утверждению, и материалов по её обоснованию. Состав и содержание ПМТ, предусматривающего размещение объекта: «Строительство автомобильного моста через р.Большой Тэбук», подготовлены в соответствии со ст. 43 Градостроительного кодекса РФ от 29.12.2004 № 190-ФЗ (ред. от 25.12.2018).

Подготовка ПМТ выполнена для определения местоположения границ образуемых и изменяемых земельных участков, в связи с размещением объекта: «Строительство автомобильного моста через р.Большой Тэбук».

Взам. инв. №	
Подп. и дата	
Инв. № подл.	

							ЦН-021923/2019-ПМТ-04	Лист
Изм.	Кол.уч.	Лист	№ док.	Подп.	Дата			2

Заказчик – застройщик – ООО «ЦНПСЭИ»: 169304, Россия, Республика Коми, город Ухта, улица, Моторная, 14,
Телефон/факс: 8 (8216) 79-58-62

Проектная организация – ООО «Дорс»: Россия, 167000, Республика Коми, г. Сыктывкар, пгт. Краснозатонский,
ул. Корабельная, 34-70, телефон: +79121543756, e-mail: dors-pochta@rambler.ru

Инв. № подл.	Подп. и дата	Взам. инв. №							Лист
									3
Изм.	Кол.уч.	Лист	№ док.	Подп.	Дата	ЦН-021923/2019-ПМТ-04			

1. Перечень и сведения о площади образуемых земельных участков, в том числе возможные способы их образования

Проектом межевания территории, в границах полосы отвода под объект: «Строительство автомобильного моста через р.Большой Тэдук», предусмотрено:

– образование многоконтурной части земельного участка с кадастровым номером 11:19:0000000:50, расположенной: Республика Коми, г. Сосногорск, Земельный участок расположен в центральной части условного кадастрового квартала, границы которого совпадают с границей Сосногорского кадастрового района.

– образование части (частей) земельного участка с кадастровым номером 11:19:0000000:658 расположенной: Республика Коми, МР «Сосногорск», ГУ «Сосногорское лесничество», Конашьельское участковое лесничество, квартал 209.

Учитывая характеристики образуемых частей земельного участка, предполагается возможным, для схожих частей земельных участков, сформировать границы как многоконтурные.

Основные характеристики сформированных частей земельных участков представлены в таблице 1.

Таблица 1. – Экспликация земельных участков

№ п/п	Условное обозначение проектируемого земельного участка (части земельного участка)	Способ образования	Категория земель	Площадь, кв. м.	Вид разрешенного использования образуемого земельного участка (части земельного участка)
1	2	3	4	5	6
1	:50/чзуч1	Образование многоконтурной части земельного участка (2 контура), с кадастровым номером 11:19:0000000:50 (в кадастровом квартале 11:19:0501001)	Земли лесного фонда	5518	Для предоставления в аренду с целью «Строительства, реконструкция, эксплуатация линейных объектов («Строительство автомобильного моста через р.Большой Тэдук»)
2	:658/чзуч1	Образование части земельного участка, с кадастровым номером 11:19:0000000:658 (в кадастровом квартале 11:19:0501001)		4994	Для предоставления в аренду с целью «Строительства, реконструкция, эксплуатация линейных объектов («Строительство автомобильного моста через р.Большой Тэдук»)
Итого:				10512	

2. Перечень и сведения о площади образуемых земельных участков, которые будут отнесены к территориям общего пользования, в том числе в отношении которых предполагаются резервирование и (или) изъятие для государственных и муниципальных нужд

Земельные участки, отнесенные к территориям общего пользования или имуществу общего пользования, в том числе в отношении которых предполагаются резервирование и (или) изъятие для государственных или муниципальных нужд, отсутствуют.

Взам. инв. №	
Подп. и дата	
Инв. № подл.	

						ЦН-021923/2019-ПМТ-04	Лист
							4
Изм.	Кол.уч.	Лист	№ док.	Подп.	Дата		

3. Вид разрешенного использования образуемых земельных участков в соответствии с проектом планировки территории

Согласно ч. 2, ст. 7 ЗК РФ виды разрешенного использования земельных участков определяются в соответствии с классификатором, утвержденным федеральным органом исполнительной власти, осуществляющим функции по выработке государственной политики и нормативно-правовому регулированию в сфере земельных отношений.

Классификатор утвержден приказом Минэкономразвития России от 01.09.2014 N 540 (ред. от 04.02.2019) "Об утверждении классификатора видов разрешенного использования земельных участков" (Зарегистрировано в Минюсте России 08.09.2014 N 33995).

Вид использования образуемой части земельного участка согласно ст. 25 Лесного кодекса Российской Федерации от 04.12.2006 № 200-ФЗ указан в таблице 1.

4. Целевое назначение лесов, вид (виды) разрешенного использования лесного участка, количественные качественные характеристики лесного участка, сведения о нахождении лесного участка в границах особо защитных лесов

В соответствии с приказом Федерального агентства лесного хозяйства от 09.12.2008г. № 381 «Об определении количества лесничеств на территории Республики Коми и установлении их границ»

на территории Республики Коми Конашьельское
(наименование субъекта Российской Федерации) (наименование)
 участковое лесничество входит в состав Сосногорского лесничества (лесопарка).
(наименование)
 На момент проектирования лесного участка, на территории Сосногорского лесничества
(наименование)
 (лесопарка) распространяется действие лесохозяйственного регламента, утвержденного приказом

Министерства промышленности, природных ресурсов, энергетики и транспорта Республики Коми от 15.12.2017 г. №2809/1
(наименование решения и органа государственной власти, органа местного самоуправления)
 Леса на территории Республики Коми в соответствии со статьей 8 Федерального закона
(наименование субъекта РФ)
 от 04.12.2006 № 201-ФЗ «О введении в действие Лесного кодекса Российской Федерации»

отнесены к Защитным и эксплуатационным лесам, что отражено в Лесном плане Республики Коми,
(указать целевое назначение лесов) (наименование субъекта РФ)
 утвержденном Распоряжением главы Республики Коми от 05 августа 2011г. № 246-р,
(наименование решения и органа государственной власти, органа местного самоуправления)
 и лесохозяйственном регламенте Сосногорского лесничества (лесопарка).
(наименование)

Согласно указанным документам лесного планирования квартал 209
(номер(а))
- урочища (при наличии) Конашьельского участкового лесничества, в которых
(наименование)
 расположен проектируемый лесной участок, относится к Эксплуатационным и защитным
(указать целевое назначение лесов)
 лесам, категории защитных лесов — Нересторазрывные полосы лесов.

Взам. инв. №							
Подп. и дата							
Инв. № подл.							
Изм.	Кол.уч.	Лист	№ док.	Подп.	Дата	ЦН-021923/2019-ПМТ-04	Лист
							5

Количественные и качественные характеристики проектируемого лесного участка

Количественные и качественные характеристики проектируемого лесного участка составляются на основании данных государственного лесного реестра Сосногорского лесничества.

Таблица 2 — Распределение земель

Общая площадь, га	в том числе									
	лесные земли					нелесные земли				
	занятые лесными насаждениями всего	в том числе покрытые лесными культурами	лесные питомники, плантации	не занятые лесными насаждениями	итого	воды	дороги	болота	другие	итого
1	2	3	4	5	6	7	8	9	10	11
1,0512	0,4728	-	-	-	0,4728	0,0790	0,4994	-	-	0,5784

Таблица 3 — Характеристика насаждений проектируемого лесного участка

Участковое лесничество/ урочище (при наличии)	Номер квартала	Номер выдела	Состав насаждения или характеристика лесного участка при отсутствии насаждения	Площадь га/запас древесины при наличии (куб. м)	в том числе по группам возраста древостоя (га/куб. м)				
					молодняки	средневозрастные	приспевающие	спелые и перестойные	
1	2	3	4	5	6	7	8	9	
Конашьельское	Защитные (Нерестовоохранные полосы лесов)								
	209	1	5С5Б	0,2008 / 4	0,2008 / 4	-	-	-	-
		11	5Е1/4Б	0,0880 / 11	-	-	-	0,0880 / 11	-
		43	Река	0,0790 / 0	-	-	-	-	-
		6	8Б2С	0,1840 / 9	-	0,1840 / 9	-	-	-
			Итого:	0,5518 / 24	0,2008 / 4	0,1840 / 9	-	0,0880 / 11	-
	Эксплуатационные								
209	44	Дорога обтом. грунтово	0,4994 / 0	-	-	-	-	-	
		Итого:	0,4994 / 0	-	-	-	-	-	
		Всего:	1,0512 / 24	-	-	-	-	-	

Таблица 4 — Средние таксационные показатели насаждений проектируемого лесного участка

Целевое назначение лесов	Хозяйство, преобладающая порода	Состав насаждений	Возраст	Бонитет	Полнота	Средний запас древесины (куб. м/га)		
						средневозрастные	приспевающие	спелые и перестойные
1	2	3	4	5	6	7	8	9
Защитные	Мягколиственные, Береза	6Б2Е2С+Л	73	5	0,6	49	-	125
Эксплуатационные	-	-	-	-	-	-	-	-

Таблица 5 — Виды и объемы использования лесов на проектируемом лесном участке

Целевое назначение лесов	Хозяйство (хвойное, твердолиственное, мягколиственные)	Площадь (га)	Единица измерения	Объемы использования лесов (изъятия лесных ресурсов)
1	2	3	4	5
Вид использования лесов — строительство, реконструкция, эксплуатация линейных объектов				
Цель предоставления лесного участка — «Строительство автомобильного моста через р.Большой Тэбук»				
Защитные	хвойное	0,2888	куб.м	15
Защитные	мягколиственные	0,1840	куб.м	9
Эксплуатационные	-	-	куб.м	-

Виды разрешенного использования лесов на проектируемом лесном участке

Лесохозяйственным регламентом Сосногорского лесничества (лесопарка)

в кварталах 209

Взам. инв. №

Подп. и дата

Инв. № подл.

Изм.	Кол.уч.	Лист	№ док.	Подп.	Дата	ЦН-021923/2019-ПМТ-04	Лист
							6

(наименование) урочища (при наличии) _____ Конашьельского участкового лесничества,
(наименование)

и соответственно в проектируемом лесном участке допускается следующий вид разрешенного использования лесов:
– Строительство, реконструкция, эксплуатация линейных объектов.

Сведения об обременениях проектируемого лесного участка

По данным государственного лесного реестра квартал _____ выдел/часть выдела
(номер)

(номер) _____ урочища (при наличии) _____ участкового лесничества
(наименование)

лесничества (лесопарка) имеет обременения по _____,
(наименование документа, реквизиты)
вид использования лесов: _____, сроком до (на) _____.
(наименование вида использования лесов)

Сведения об ограничениях использования лесов

С учетом целевого назначения и правового режима лесов, установленного лесным законодательством Российской Федерации, лесохозяйственным регламентом Сосногорского лесничества (лесопарка) предусмотрены следующие ограничения в использовании лесов:

Ограничения по видам целевого назначения лесов

Нерестовоохранные полосы лесов.

Запрещено:

- использование лесов для создания лесоперерабатывающей инфраструктуры;
- выращивание лесных плодовых, ягодных, декоративных растений, лекарственных растений;
- проведение подсочки;
- создание лесных плантаций и их эксплуатация;
- использование токсичных химических препаратов для охраны и защиты лесов, в том числе в научных целях.
- размещение объектов капитального строительства, за исключением линейных объектов, гидротехнических сооружений и объектов, связанных с выполнением работ по геологическому изучению и разработкой месторождений углеводородного сырья.

Выборочные рубки лесных насаждений ведутся очень слабой, слабой и умеренной интенсивности, за исключением санитарных рубок.

Эксплуатационные:

- Запрещается заготовка древесины в объеме, превышающем расчетную лесосеку, а также с нарушением возрастов рубок (ст.29 Лесного Кодекса РФ 2006г.).

Сведения о наличии зданий, сооружений, объектов, связанных с созданием лесной инфраструктуры и объектов, не связанных с созданием лесной инфраструктуры на проектируемом лесном участке

Таблица 6

№ п/п	Участковое лесничество/ урочище (при наличии)	Номер квартала (номер выдела)	Площадь объекта (га)	Наименование объекта
1	2	3	4	5
-	-	-	-	-

Взам. инв. №	
Подп. и дата	
Инв. № подл.	

										Лист
										7
Изм.	Кол.уч.	Лист	№ док.	Подп.	Дата	ЦН-021923/2019-ПМТ-04				

Сведения о наличии на проектируемом лесном участке особо защитных участков лесов, особо охраняемых природных территорий, зон с особыми условиями использования территорий

Согласно данным государственного лесного реестра на проектируемом лесном участке отсутствуют особо защитные участки лесов (ОЗУ), особо охраняемые природные территории (ООПТ), зоны с особыми условиями использования территорий.

Таблица 7

№ п/п	Наименование участкового лесничества/урочища (при наличии)	Номер квартала	Номер выдела	Виды ОЗУ, наименование ООПТ, виды зон с особыми условиями использования территорий	Общая площадь, га
1	2	3	4	5	6
-	-	-	-	-	-

Инв. № подл.	Подп. и дата	Взам. инв. №							Лист
									8
Изм.	Кол.уч.	Лист	№ док.	Подп.	Дата	ЦН-021923/2019-ПМТ-04			

5. Сведения о границах территории, в отношении которой утверждён проект межевания, содержащие перечень координат характерных точек этих границ в системе координат, используемой для ведения единого государственного реестра недвижимости

Местоположение границ образуемых частей земельных участков установлено, посредством определения плоских координат характерных точек границ, в системе координат, установленной для ведения ЕГРН.

На территории проектирования существует установленная система координат 1963 г. для определения координат точек земной поверхности с использованием спутниковых систем – СК 63 Q5. Местоположение границ относительно лесных участков установлено посредством определения пространственных координат характерных точек границ во всемирной системе геодезических параметров Земли 1984 года – WGS 84.

Координаты характерных точек границ определены с точностью не ниже точности основы ЕГРН, созданной на территорию кадастрового квартала, в котором расположены границы образуемых частей земельного участка.

Таблица 8 – Геоданные, каталог координат.

Геоданные			Каталог координат			
			(WGS 84)		СК63Q5	
Номера характерных точек	Направление румбы линий, °	Длина линий, м	Номера характерных точек	Широта, Долгота	X	Y
Условное обозначение проектируемого земельного участка					:658/чзц1	
Площадь участка,(кв.м):					4994.43	
1 - 2	ЮВ:65°24'17.7"	16	1	63°24'35.112",55°31'52.470"	7023167.92	5375010.41
2 - 3	ЮЗ:24°18'39.9"	126	2	63°24'34.901",55°31'53.522"	7023161.26	5375024.96
3 - 4	ЮЗ:18°29'17.3"	17	3	63°24'31.170",55°31'49.840"	7023046.13	5374972.95
4 - 5	ЮЗ:20°43'25.1"	60	4	63°24'30.647",55°31'49.460"	7023029.98	5374967.55
5 - 6	ЮЗ:12°33'9.0"	21	5	63°24'28.828",55°31'47.961"	7022973.84	5374946.31
6 - 7	ЮЗ:8°55'20.0"	29	6	63°24'28.166",55°31'47.644"	7022953.36	5374941.75
7 - 8	ЮЗ:4°41'0.0"	51	7	63°24'27.241",55°31'47.337"	7022924.76	5374937.26
8 - 9	ЮВ:2°16'9.4"	4	8	63°24'25.600",55°31'47.066"	7022873.98	5374933.10
9 - 10	ЮЗ:89°6'15.4"	16	9	63°24'25.461",55°31'47.081"	7022869.69	5374933.27
10 - 11	СЗ:2°20'48.7"	5	10	63°24'25.449",55°31'45.929"	7022869.44	5374917.28
11 - 12	СВ:4°40'29.5"	53	11	63°24'25.607",55°31'45.912"	7022874.32	5374917.08
12 - 13	СВ:8°56'30.8"	30	12	63°24'27.298",55°31'46.190"	7022926.66	5374921.36
13 - 14	СВ:12°30'44.4"	23	13	63°24'28.258",55°31'46.510"	7022956.34	5374926.03
14 - 15	СВ:20°43'16.6"	61	14	63°24'28.972",55°31'46.850"	7022978.42	5374930.93
15 - 16	СВ:18°30'26.5"	18	15	63°24'30.817",55°31'48.370"	7023035.36	5374952.47
16 - 1	СВ:24°18'39.3"	127	16	63°24'31.354",55°31'48.761"	7023051.97	5374958.03
Условное обозначение проектируемого земельного участка					:50/чзц1(1)	
Площадь участка,(кв.м):					3324.40	
17 - 18	СВ:2°9'14.7"	82	17	63°24'25.446",55°31'45.598"	7022869.37	5374912.69
18 - 19	СВ:13°23'26.2"	70	18	63°24'28.083",55°31'45.773"	7022950.99	5374915.76
19 - 20	СВ:21°47'24.5"	85	19	63°24'30.291",55°31'46.905"	7023019.25	5374932.01
20 - 21	СВ:26°4'26.1"	83	20	63°24'32.848",55°31'49.134"	7023098.17	5374963.56
21 - 1	ЮВ:65°23'9.3"	11	21	63°24'35.263",55°31'51.719"	7023172.68	5375000.02
1 - 16	ЮЗ:24°18'39.3"	127	1	63°24'35.112",55°31'52.470"	7023167.92	5375010.41
16 - 15	ЮЗ:18°30'26.5"	18	16	63°24'31.354",55°31'48.761"	7023051.97	5374958.03

Взам. инв. №	
Подл. и дата	
Инв. № подл.	

ЦН-021923/2019-ПМТ-04

Лист

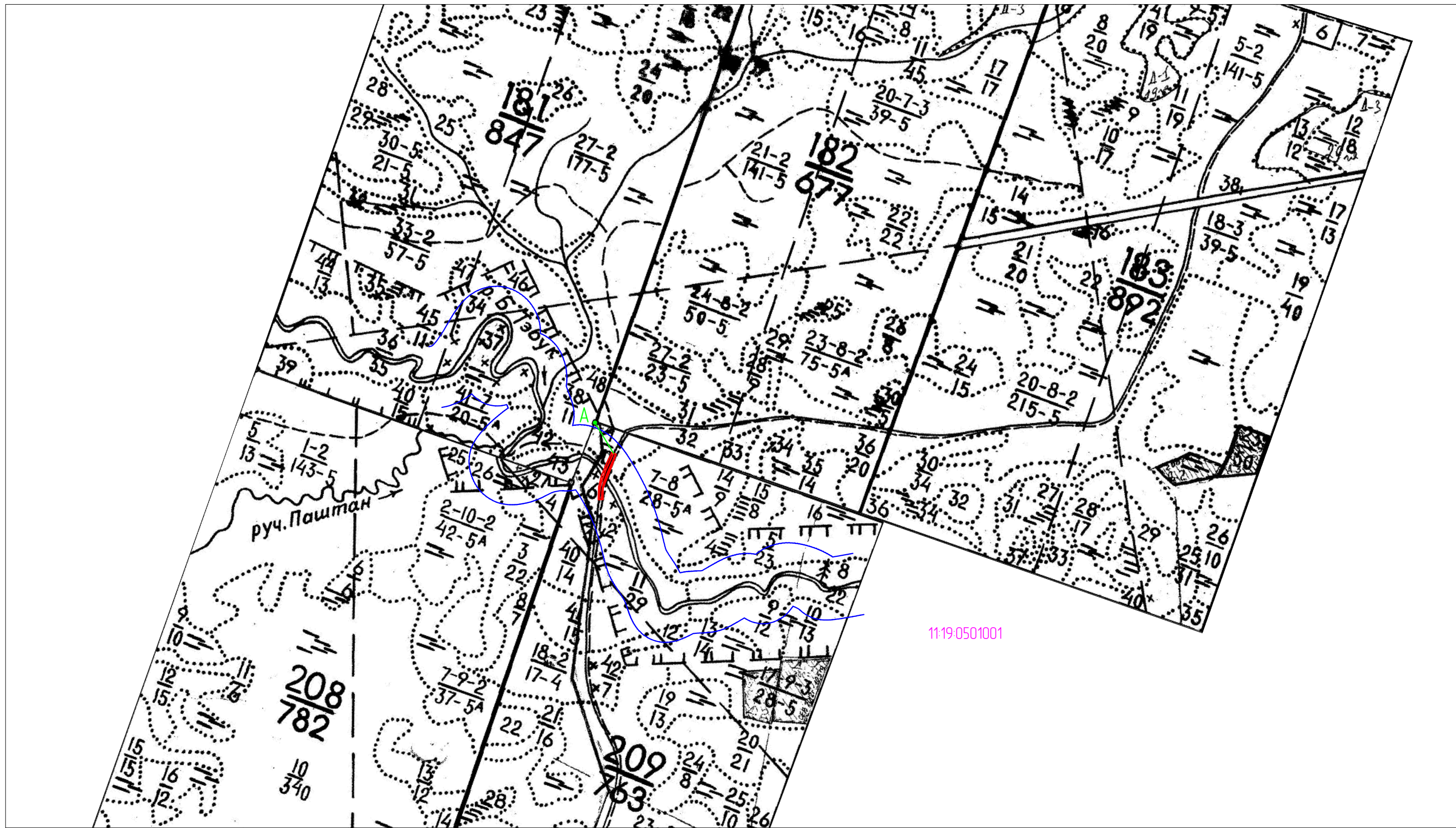
9

Изм.	Кол.уч.	Лист	№ док.	Подп.	Дата

Геоданные			Каталог координат			
			(WGS 84)		СК63Q5	
Номера характерных точек	Направление румбы линий, °	Длина линии, м	Номера характерных точек	Широта, Долгота	X	Y
15 - 14	Ю3:20°43'16.6"	61	15	63°24'30.817",55°31'48.370"	7023035.36	5374952.47
14 - 13	Ю3:12°30'44.4"	23	14	63°24'28.972",55°31'46.850"	7022978.42	5374930.93
13 - 12	Ю3:8°56'30.8"	30	13	63°24'28.258",55°31'46.510"	7022956.34	5374926.03
12 - 11	Ю3:4°40'29.5"	53	12	63°24'27.298",55°31'46.190"	7022926.66	5374921.36
11 - 10	ЮВ:2°20'48.7"	5	11	63°24'25.607",55°31'45.912"	7022874.32	5374917.08
10 - 17	Ю3:89°7'34.6"	5	10	63°24'25.449",55°31'45.929"	7022869.44	5374917.28
Условное обозначение проектируемого земельного участка						:50/чзц1(2)
Площадь участка,(кв.м):						2193.85
8 - 7	СВ:4°41'0.0"	51	8	63°24'25.600",55°31'47.066"	7022873.98	5374933.10
7 - 6	СВ:8°55'20.0"	29	7	63°24'27.241",55°31'47.337"	7022924.76	5374937.26
6 - 5	СВ:12°33'9.0"	21	6	63°24'28.166",55°31'47.644"	7022953.36	5374941.75
5 - 4	СВ:20°43'25.1"	60	5	63°24'28.828",55°31'47.961"	7022973.84	5374946.31
4 - 3	СВ:18°29'17.3"	17	4	63°24'30.647",55°31'49.460"	7023029.98	5374967.55
3 - 2	СВ:24°18'39.9"	126	3	63°24'31.170",55°31'49.840"	7023046.13	5374972.95
2 - 22	ЮВ:65°13'29.5"	3	2	63°24'34.901",55°31'53.522"	7023161.26	5375024.96
22 - 23	Ю3:20°23'44.8"	75	22	63°24'34.867",55°31'53.691"	7023160.18	5375027.30
23 - 24	Ю3:21°39'37.3"	158	23	63°24'32.580",55°31'51.840"	7023089.58	5375001.05
24 - 25	Ю3:0°7'58.9"	73	24	63°24'27.833",55°31'47.730"	7022943.06	5374942.86
25 - 9	Ю3:89°5'15.8"	9	25	63°24'25.469",55°31'47.759"	7022869.84	5374942.69
9 - 8	С3:2°16'9.4"	4	9	63°24'25.461",55°31'47.081"	7022869.69	5374933.27
Привязка						
A - 1	ЮВ:31°15.6'	230	A	63°24'41.440",55°31'43.747"	7023364.79	5374890.90

Взам. инв. №	
Подп. и дата	
Инв. № подл.	

										Лист
										10
Изм.	Кол.уч.	Лист	№ док.	Подп.	Дата	ЦН-021923/2019-ПМТ-04				



Условные обозначения:

- граница лесного квартала
- - - граница лесотаксационного выдела
- 11:19:0501001 - номер кадастрового квартала
- границы образуемых земельных участков (частей)
- A — привязка
- граница водоохранных зон

Примечание:

- проектируемые красные линии совпадают с границами образуемых земельных участков (зоны планируемого размещения объекта).
- линии отступа от красных линий в целях определения места допустимого размещения зданий, строений, сооружений - проектом не предусмотрены;
- границы образуемых и (или) изменяемых земельных участков, условные номера образуемых земельных участков, в том числе в отношении которых предполагается их резервирование и (или) изъятие для государственных или муниципальных нужд - проектом не предусмотрены;
- границы публичных сервитутов, а также объекты культурного наследия - отсутствуют (в связи с чем их границы на чертеже не отображены).

Масштаб 1:25 000

ЦН-021923/2019-ПМТ-04-ГЧ

«Строительство автомобильного моста через р.Большой Тэбук»

Изм.	Колуч.	Лист	№ док.	Подп.	Дата	Стадия	Лист	Листов
	Разработал	Паршуков			07.19	Проект межевания территории	П	1
	Проверил	Клюшев			07.19			
Основная часть проекта межевания территории. Чертеж межевания территории						ООО «ДОРС»		

