



**ОФОРМЛЕНИЕ ЗЕМЛЕУСТРОИТЕЛЬНОЙ ДОКУМЕНТАЦИИ
ПОД ОБЪЕКТЫ КАПИТАЛЬНОГО СТРОИТЕЛЬСТВА И
НЕФТЕДОБЫЧИ ООО «ЛУКОЙЛ-КОМИ» 2018-2020 ГГ.
(КАДАСТРОВЫЕ РАБОТЫ)**

**ПРОЕКТ МЕЖЕВАНИЯ ТЕРРИТОРИИ ПО ОБЪЕКТУ:
Ликвидация трубопроводов на Пашнинском нефтяном месторождении
ТПП «ЛУКОЙЛ-Ухтанефтегаз» в 2020 году,
площадью 7,6339 га**

**Книга 2 Материалы по обоснованию
проекта межевания территории**

Договор от 20.03.2018 № 18У0737,
от 28.03.2018 № 18У0850
с ООО «ЛУКОЙЛ-Коми»

24946590-18У0737/1808-ПМТ-ОЧ
24946590-18У0850/1810-ПМТ-ОЧ

Генеральный директор

Начальник отдела землеустройства

ЕФ
Для А.А. Ерцев
**ПРОЕКТОВ
И СМЕТ**
СМ
И.Л. Михайлова

Список исполнителей

Начальник отдела землеустройства



И.Л. Михайлова

Инженер



В.А. Сажин

Руководитель группы ИОВП технического отдела



О.Н. Савина

Ведущий инженер группы ИОВП технического отдела



Л.А. Раевская

Состав проекта

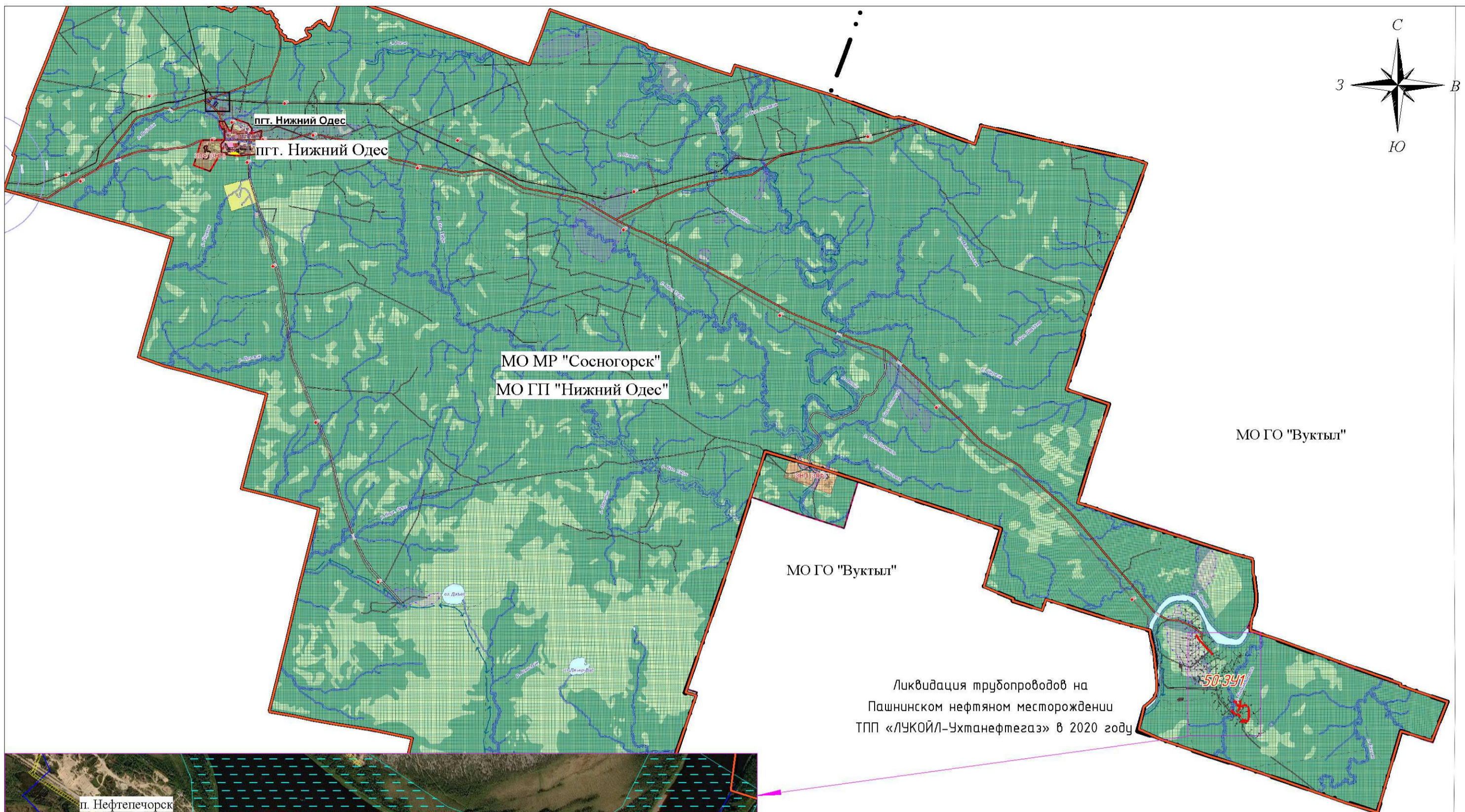
Номер книги	Обозначение	Наименование
1	24946590-18Y0737/1808-ПМТ-ОЧ 24946590-18Y0850/1810-ПМТ-ОЧ	Основная часть проекта межевания территории
2	24946590-18Y0737/1808-ПМТ-МО 24946590-18Y0850/1810-ПМТ-МО	Материалы по обоснованию проекта межевания территории

Содержание

1. Чертеж по обоснованию проекта межевания территории. М 1:300 000

5

						24946590-18Y0737/1808-ПМТ-МО 24946590-18Y0850/1810-ПМТ-МО			
Изм.	Кол.уч	Лист	№ док.	Подп.	Дата	Книга 2 Материалы по обоснованию проекта межевания территории	Стадия	Лист	Листов
Нач. отдела		Михайлова		<i>Сев</i>	11.19		ПМТ	4	
Инженер		Сажин		<i>Сажин</i>	11.19		АО «НИПИИ «Комимелиоводхозпроект»		
Нормоконтр.		Михайлова		<i>Сев</i>	11.19				



УСЛОВНЫЕ ОБОЗНАЧЕНИЯ

- Границы**
- Существ.
- Городское поселение
 - Населенный пункт
- Категории земель**
- Земли сельскохозяйственного назначения
 - Земли населенных пунктов
 - Земли промышленности, энергетики, транспорта связи и иного специального назначения
 - Земли лесного фонда
 - Перевод земель из одной категории в другую (по проекту генплана)
 - Индексы переводимых земель: существующих (по проекту генплана)
- Зоны с особыми условиями использования территории**
- Зоны запрещения нового жилищного строительства
 - Зеленые насаждения специального назначения
 - Водоохранные зоны
 - Прибрежные защитные полосы
 - Зоны санитарной охраны источников питьевого водоснабжения и водоводов
 - Охранные зоны магистральных трубопроводов
 - Охранные зоны нефтепроводов
 - Санитарно-защитные зоны промышленных предприятий и коммунально-складских объектов
 - Санитарно-защитные зоны объектов специального назначения
 - Санитарно-защитные зоны транспортных инфраструктур
 - Здания
 - Жилые
 - Общественно-деловые
 - Нежилые
 - Производственные зоны
 - Промышленные объекты
 - Коммунальные и складские объекты
 - Прочие объекты
 - Зоны природного ландшафта
 - Под водой
 - Садово-огородные товарищества
 - Сельскохозяйственные организации и территории сельскохозяйственного производства
- Зоны потенциального риска**
- Разрабатываемые месторождения углеводородного сырья
 - Потенциально опасные объекты
 - Взрывопожароопасные объекты
- Транспортная инфраструктура**
- Автомобильная дорога регионального или межмуницип. значения Республики Коми
 - Главная улица
 - Магистральные дороги регулируемого движения
 - Магистральные улицы районного значения
 - Улицы и дороги местного значения
 - Проезды
 - Полевые дороги
 - Зимние дороги
 - Туристические маршруты
 - Мосты
 - Вертолетная площадка
 - Автостоянки
 - Гаражи
 - Автозаправочные станции
 - Станции техобслуживания
 - Автомойки
- Другие объекты:**
- Садово-огородные товарищества
 - Сельскохозяйственные организации и территории сельскохозяйственного производства
 - Территории природного ландшафта
 - Рекреационные зоны
 - Места отдыха населения, скверы
 - Леса и кустарники
 - Территории специального назначения
 - Кладбища: 1. Открытые, 2. Закрытые
 - Очистные сооружения
 - Полигон ТБО
 - Площадка для вывоза снега

УСЛОВНЫЕ ОБОЗНАЧЕНИЯ:

- граница МР "Сосногорск"
- граница ГП "Нижний Одес"
- граница зоны планируемого размещения объекта (зона проектируемой территории)
- граница образуемого земельного участка
- граница охранной зоны ВЛ
- граница водоохранной зоны реки
- условный номер охранной зоны
- номер кадастрового квартала
- кадастровый номер исходного земельного участка
- обозначение образуемого земельного участка

Примечание:

- В границах проекта межевания ООПТ федерального, регионального и местного значения **ОТСУТСТВУЮТ**;
- Объекты культурного наследия в границах проекта межевания **ОТСУТСТВУЮТ**.

				24946590-18Y0850/1810-ПМТ-МО					
				24946590-18Y0737/1808-ПМТ-МО					
				ПРОЕКТ МЕЖЕВАНИЯ ТЕРРИТОРИИ ПО ОБЪЕКТУ:					
				Ликвидация трубопроводов на Пашнинском нефтяном месторождении					
				ТПП «ЛУКОЙЛ-Ухтанефтегаз» в 2020 году					
Изм.	Кол.уч.	Лист	№ док.	Подпись	Дата	Книга 2	Стадия	Лист	Листов
Нач.отдела	Михайлова			<i>Михайлова</i>	11.19	Материалы по обоснованию проекта межевания территории	ПМТ	1	1
Инженер	Сажин			<i>Сажин</i>	11.19				
Нормоконтр.	Михайлова			<i>Михайлова</i>	11.19	Чертеж по обоснованию проекта межевания территории			
						Масштаб 1:300 000	АО "НИПИИ "Коминеливодхозпроект"		