

**ОБЩЕСТВО С ОГРАНИЧЕННОЙ ОТВЕТСТВЕННОСТЬЮ
«МегаБит»**

Документация по планировке территории (проект межевания территории) по объекту:
**«Строительство и реконструкция трубопроводов Пашнинского нефтяного
месторождения (3 очередь)»**

Том 1. Основная часть проекта межевания территории

Заказчик: ООО «ЛУКОЙЛ-Коми»

Директор ООО «МегаБит»

специалист I категории по землеустройству



Ибатуллин К.Н.

Рахимьянова Р.М.

Состав проекта межевания территории

Том 1. Раздел 1 Проект межевания территории. Графическая часть


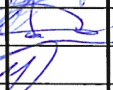

Раздел 2 Проект межевания территории. Текстовая часть

Том 2. Раздел 3 Материалы по обоснованию проекта межевания территории.
Графическая часть


Раздел 4 Материалы по обоснованию проекта межевания территории.
Пояснительная записка

Оглавление

Том. 1. Раздел 1 ПРОЕКТ МЕЖЕВАНИЯ ТЕРРИТОРИИ. ГРАФИЧЕСКАЯ ЧАСТЬ	5
Схема расположения объекта	6
Чертеж межевания территории	7
Раздел 2 ПРОЕКТ МЕЖЕВАНИЯ ТЕРРИТОРИИ. ТЕКСТОВАЯ ЧАСТЬ	12
Введение	13
1.1 Формирование земельных участков проектируемых объектов	14
1.2. Перечень образуемых земельных участков	14
1.3. Площадь образуемых земельных участков	15
1.4. Перечень и сведения о площади образуемых земельных участков, которые будут отнесены к территориям общего пользования или имуществу общего пользования	16
1.5. Сведения о лесных участках. Целевое назначение лесов	16
1.6. Виды разрешенного использования лесов на проектируемом лесном участке	16
1.7. Количественные и качественные характеристики проектируемого лесного участка	17
1.8. Сведения о наличии на проектируемом лесном участке особо защитных участков лесов, особо охраняемых природных территорий, зон с особыми условиями использования территории	25
1.9. Условные номера образуемых земельных участков, кадастровые номера или иные ранее присвоенные государственные учетные номера существующих земельных участков, в отношении которых предполагаются их резервирование и (или) изъятие для государственных или муниципальных нужд	25
1.10. Перечень кадастровых номеров существующих земельных участков, на которых линейный объект может быть размещен на условиях сервитута, публичного сервитута	25
1.11. Сведения об отнесении образуемого земельного участка к определенной категории земель или сведения о необходимости перевода земельного участка из состава земель одной категории в другую	26
2. Координаты характерных точек формируемых земельных участков	26
2.1. Вид разрешенного использования образуемых земельных участков	40

						Строительство и реконструкция трубопроводов Пашнинского нефтяного месторождения (3 очередь)			
Изм.	Колуч	Лист	№док.	Подпис	Дата				
Разраб.		Рахимьянова				ПРОЕКТ МЕЖЕВАНИЯ ТЕРРИТОРИИ	Стадия	Лист	Листов
Пров.		Хайруллин					П	3	
Директор		Ибатуллин					ООО «МегаБит»		

СОСТАВ ИСПОЛНИТЕЛЕЙ:

№	Должность	Ф.И.О.	Подпись
1	специалист I категории по землеустройству	Рахимьянова Р.М.	

Проект межевания территории на объект: Строительство и реконструкция трубопроводов Пашнинского нефтяного месторождения (3 очередь), состоит из текстовой и графической частей:

Графические приложения

№ п/п	Наименование чертежа	Масштаб чертежа	Кол-во листов
1	Схема расположения объекта	1:10000	1
	Чертеж проекта межевания территории	1:5000	5

Ив. № подл.	Подпись и дата	Взам. инв. №

						Строительство и реконструкция трубопроводов Пашнинского нефтяного месторождения (3 очередь)	Лист
Изм.	Колуч	Лист	№док.	Подпись	Дата		4

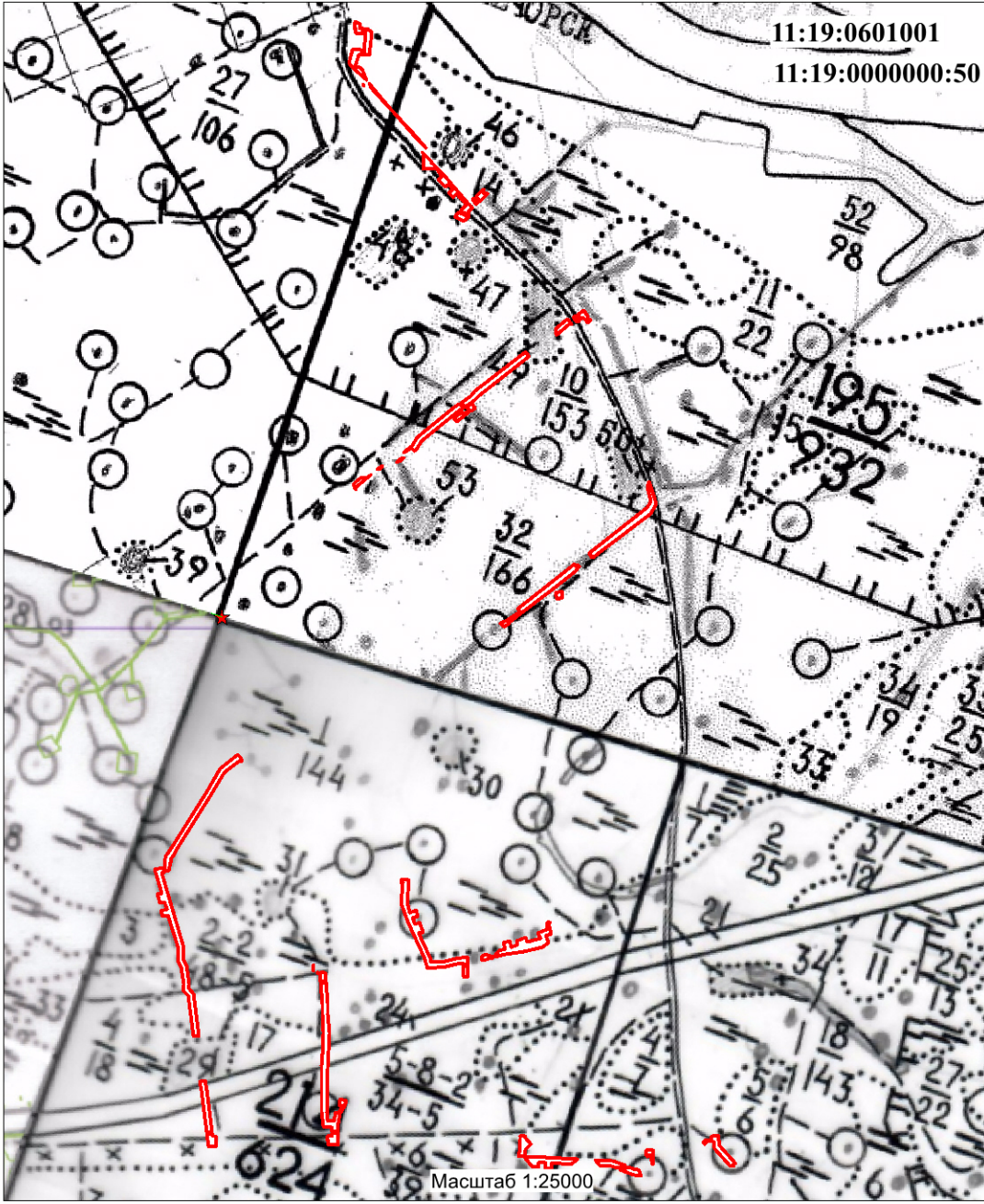
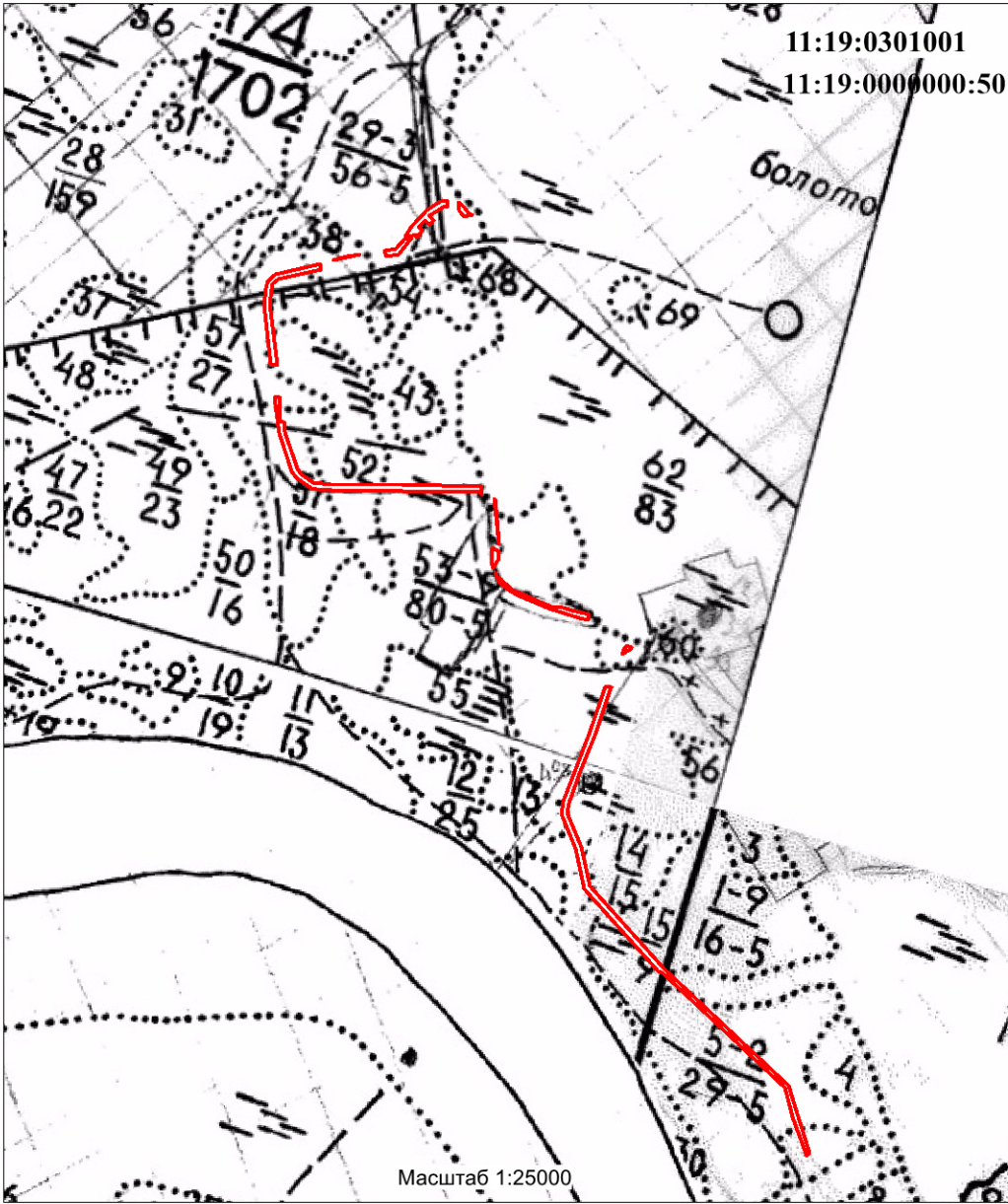
Том. 1. Раздел 1
Проект межевания территории. Графическая часть

Инв. № подл.	Подпись и дата	Взам. инв. №							Строительство и реконструкция трубопроводов Пашнинского нефтяного месторождения (3 очередь)	Лист
										5
			Изм.	Колуч	Лист	№ док.	Подпись	Дата		



Субъект Российской Федерации: Республика Коми
Муниципальное образование: МР "Сосногорск"
Лесничество (лесопарк): Сосногорское лесничество
Участковое лесничество: Конашьельское участковое лесничество
Квартал: 174, 192, 193, 194, 195, 214, 215, 216
Площадь: 21,5835 га

СХЕМА РАСПОЛОЖЕНИЯ ОБЪЕКТА



Условные обозначения:
— граница образуемого земельного участка
— граница лесного квартала
11:19:0301001-номер кадастрового квартала
11:19:0000000:50-кадастровый номер исходного участка

						Строительство и реконструкция трубопроводов Пашнинского нефтяного месторождения (3 очередь)				
Изм.	Кол.уч.	Лист	Док.	Подпись	Дата					
Разраб.						ПРОЕКТ МЕЖЕВАНИЯ ТЕРРИТОРИИ Масштаб 1:25000		Стадия	Лист	Листов
Проверил										
Директор					ООО "МегаБит"					

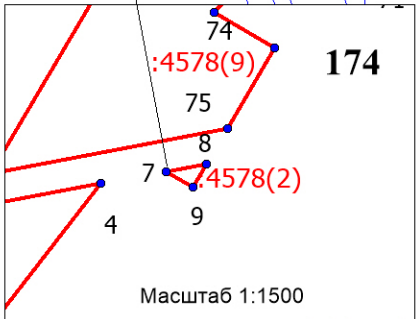
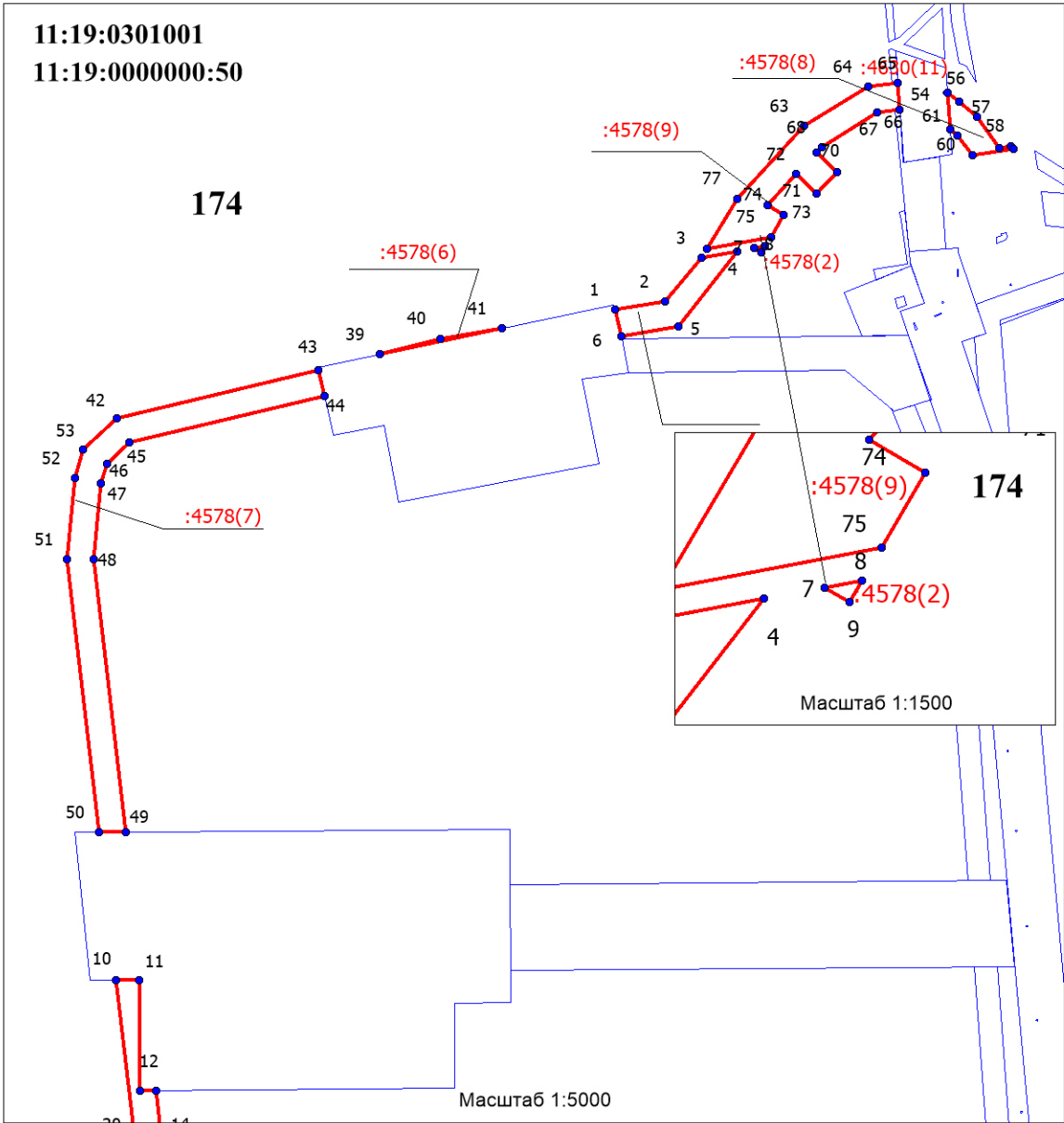
ЧЕРТЕЖ ПРОЕКТА МЕЖЕВАНИЯ ТЕРРИТОРИИ

Лист 1

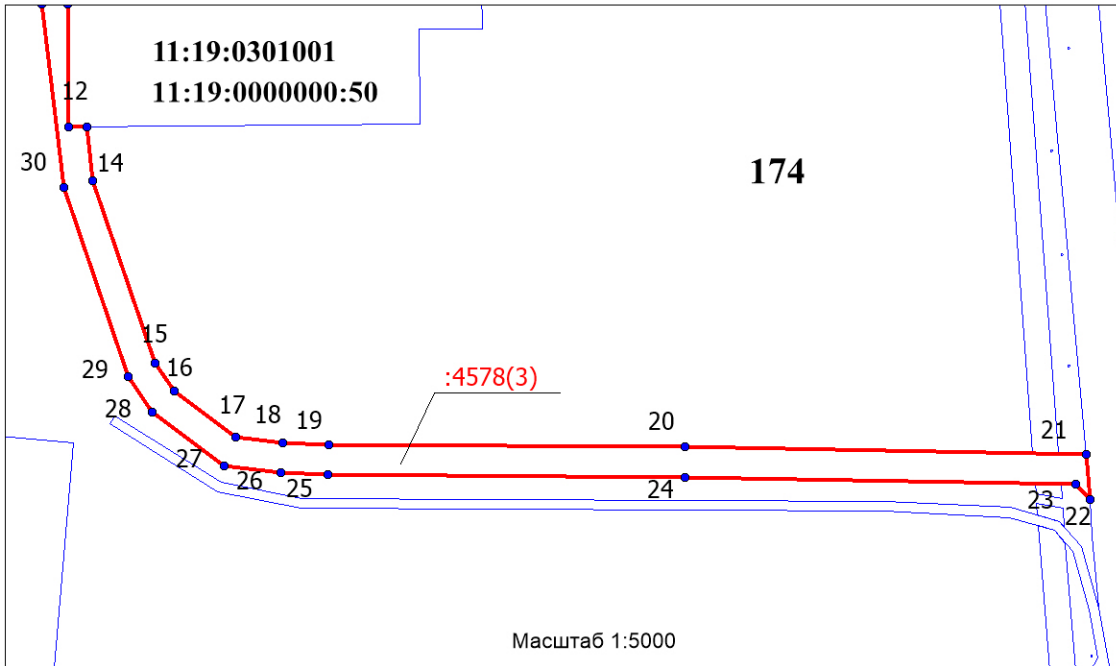


Субъект Российской Федерации: Республика Коми
Муниципальное образование: МР "Сосногорск"
Лесничество (лесопарк): Сосногорское лесничество
Участковое лесничество: Конашьельское участковое лесничество
Квартал: 174, 192, 193, 194, 195, 214, 215, 216
Площадь: 21,5835 га

11:19:0301001
11:19:0000000:50



11:19:0301001
11:19:0000000:50



Примечание:

- Устанавливаемые, изменяемые, отменяемые красные линии отсутствуют.
- Согласно постановлению Правительства Российской Федерации от 12.05.2017 №564 "Об утверждении положения о составе и содержании документации по планировке территории, предусматривающей размещение одного или нескольких линейных объектов" на схеме не отображены, в связи с их отсутствием:
- границы публичных сервитутов, установленных в соответствии с законодательством Российской Федерации;
- границы публичных сервитутов, подлежащих установлению в соответствии с законодательством Российской Федерации;
- границы зон с особыми условиями использования территорий, подлежащие установлению, изменению в связи с размещением линейных объектов;
- границы зон с особыми условиями использования территорий, подлежащие установлению, изменению в связи с размещением линейных объектов, подлежащих реконструкции в связи с их переносом из зон планируемого размещения линейных объектов либо в границах зон планируемого размещения линейных объектов;
- границы особо охраняемых природных территорий;
- границы территорий объектов культурного наследия, включенных в единый государственный реестр объектов культурного наследия (памятников истории и культуры) народов Российской Федерации, границы территорий выявленных объектов культурного наследия.

Условные обозначения:

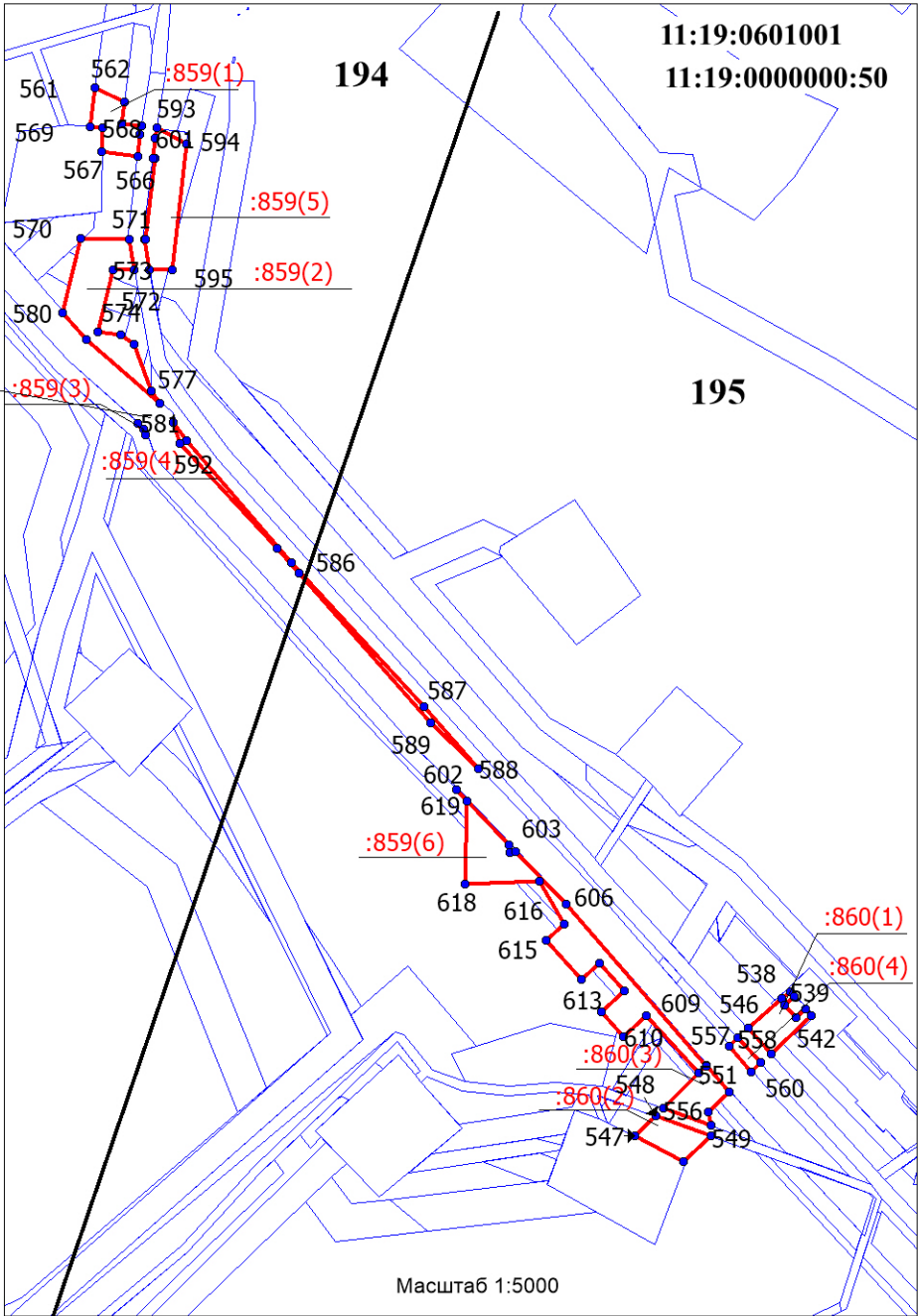
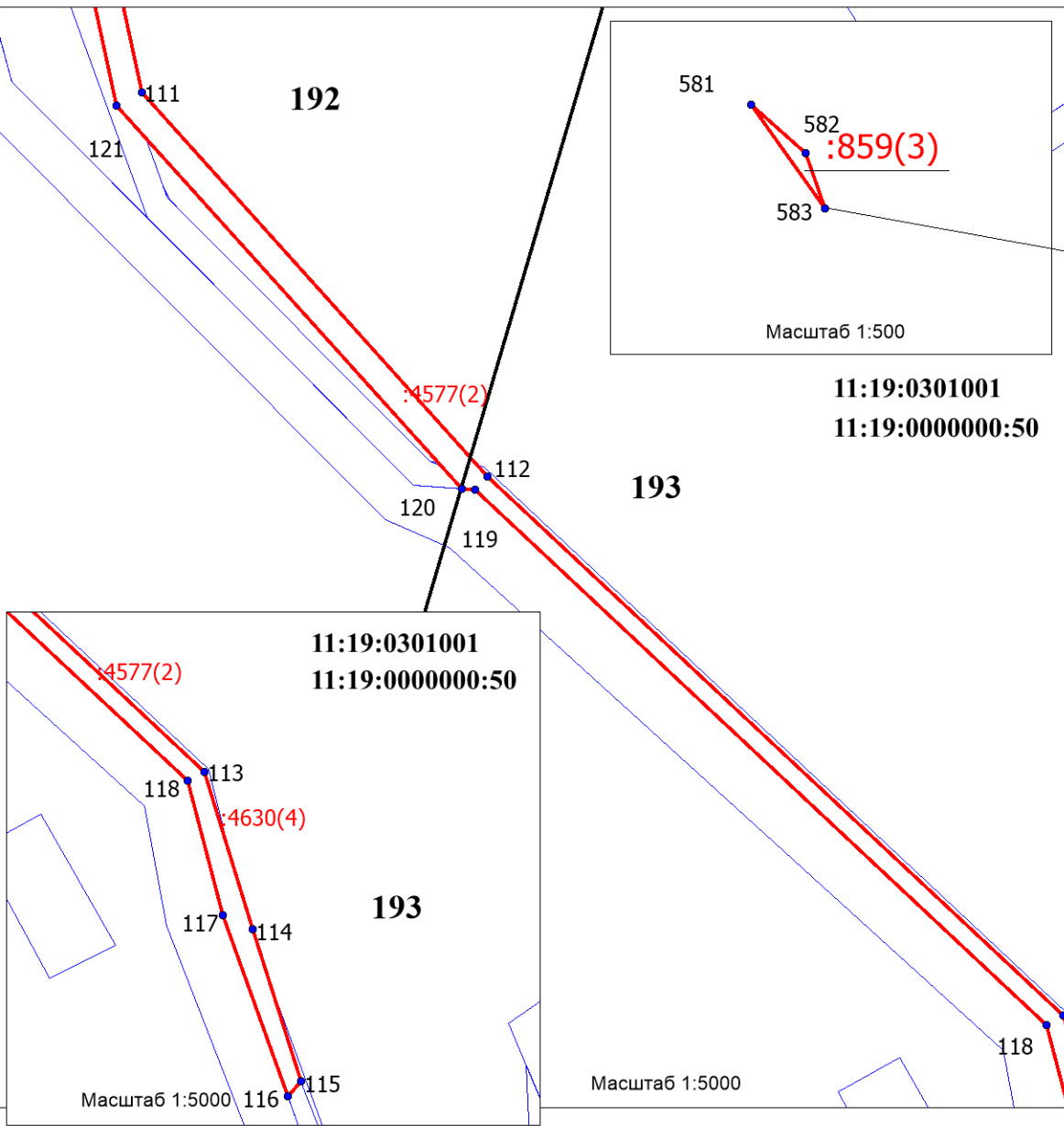
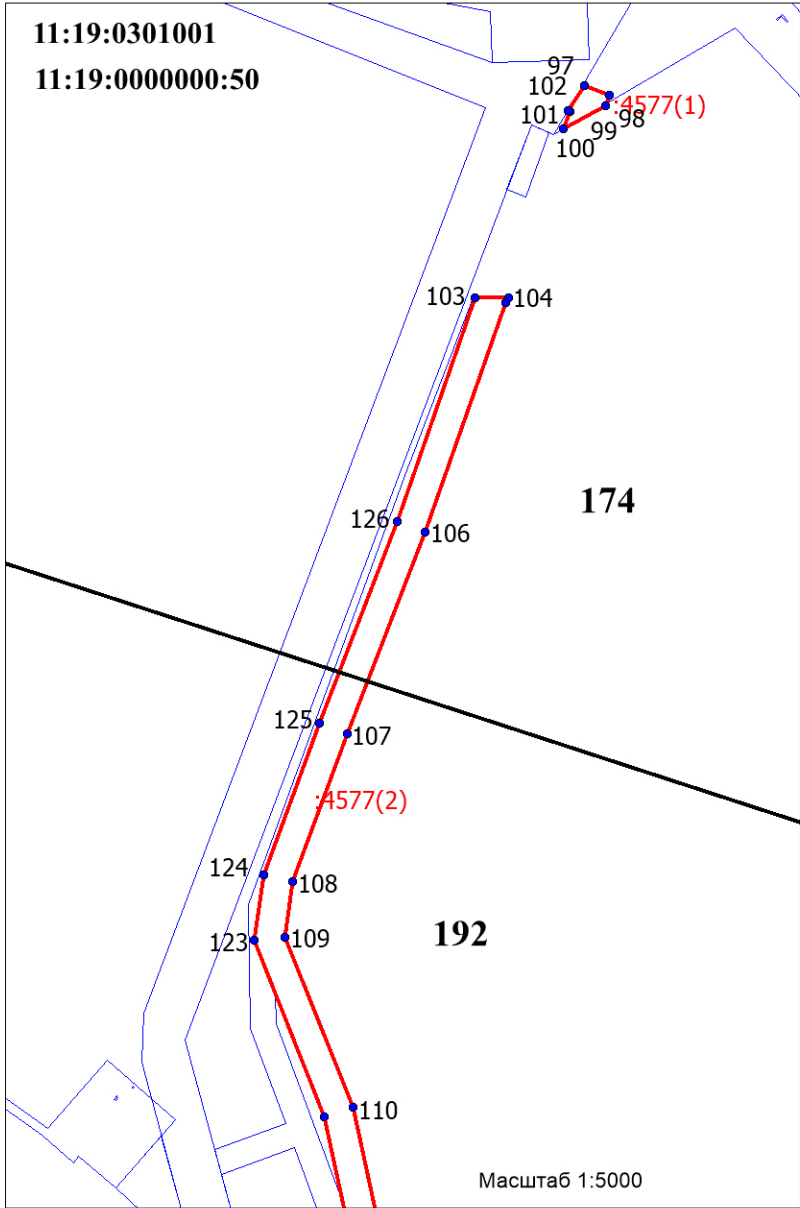
- граница образуемого земельного участка
- граница лесного квартала
- 11:19:0301001-номер кадастрового квартала
- 11:19:0000000:50-кадастровый номер исходного участка
- :4630(7)- обозначение образуемого земельного участка
- 174-номер лесного квартала
- 1.-точка поворота границы участка и ее номер
- границы ранее отведенных земельных участков

						Строительство и реконструкция трубопроводов Пашнинского нефтяного месторождения (3 очередь)		
Изм.	Кол.уч.	Лист	Док.	Подпись	Дата	ПРОЕКТ МЕЖЕВАНИЯ ТЕРРИТОРИИ Масштаб 1:5000	Стадия	Лист
Разраб.								Листов
Проверил								
Директор								
						ООО "Мегabit"		



ЧЕРТЕЖ ПРОЕКТА МЕЖЕВАНИЯ ТЕРРИТОРИИ

Субъект Российской Федерации: Республика Коми
Муниципальное образование: МР "Сосногорск"
Лесничество (лесопарк): Сосногорское лесничество
Участковое лесничество: Конашьельское участковое лесничество
Квартал: 174, 192, 193, 194, 195, 214, 215, 216
Площадь: 21,5835 га



* см. Примечания на листе 1 чертежа
проекта межевания территории

* см. Условные обозначения на листе 1
чертежа проекта межевания территории

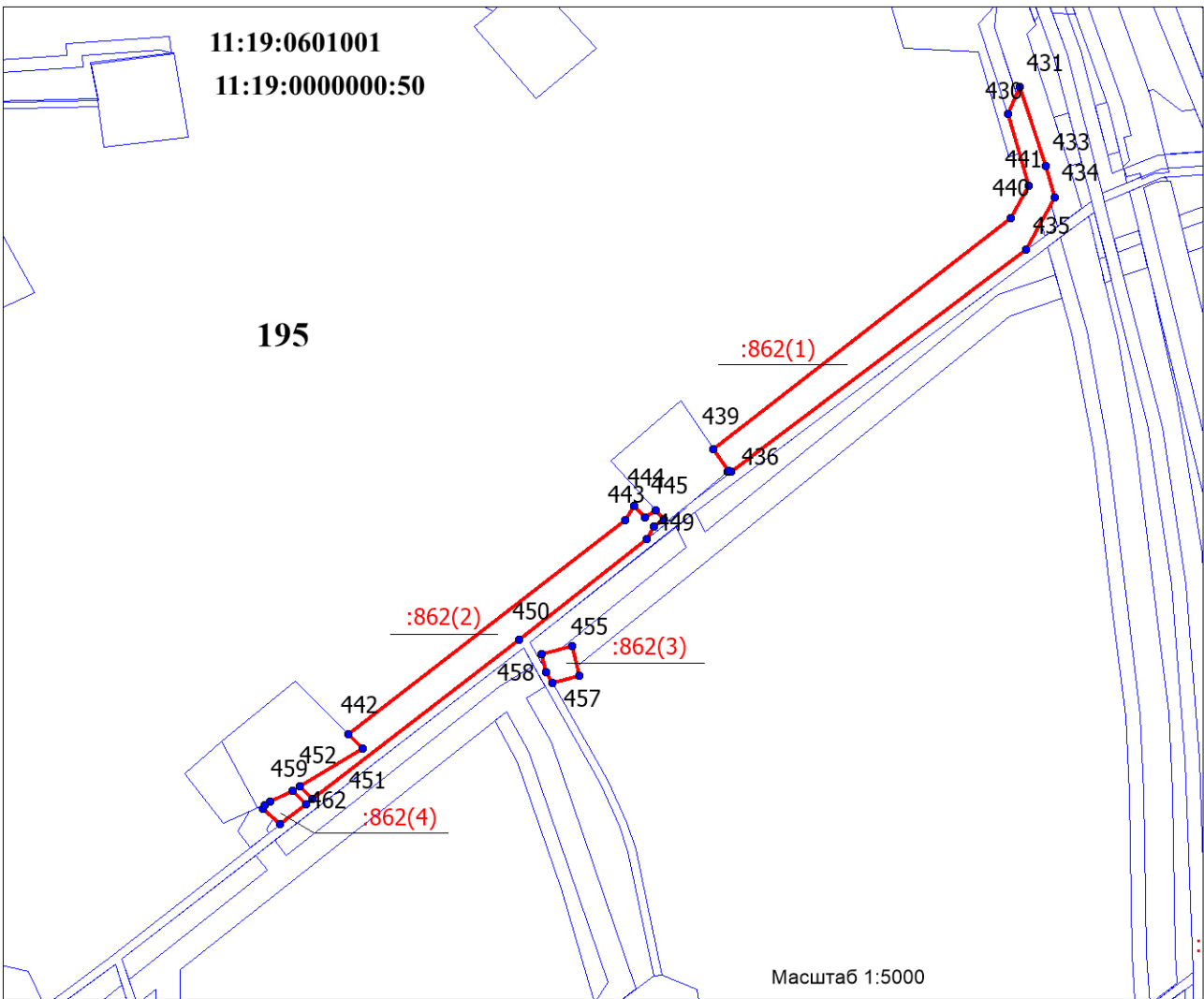
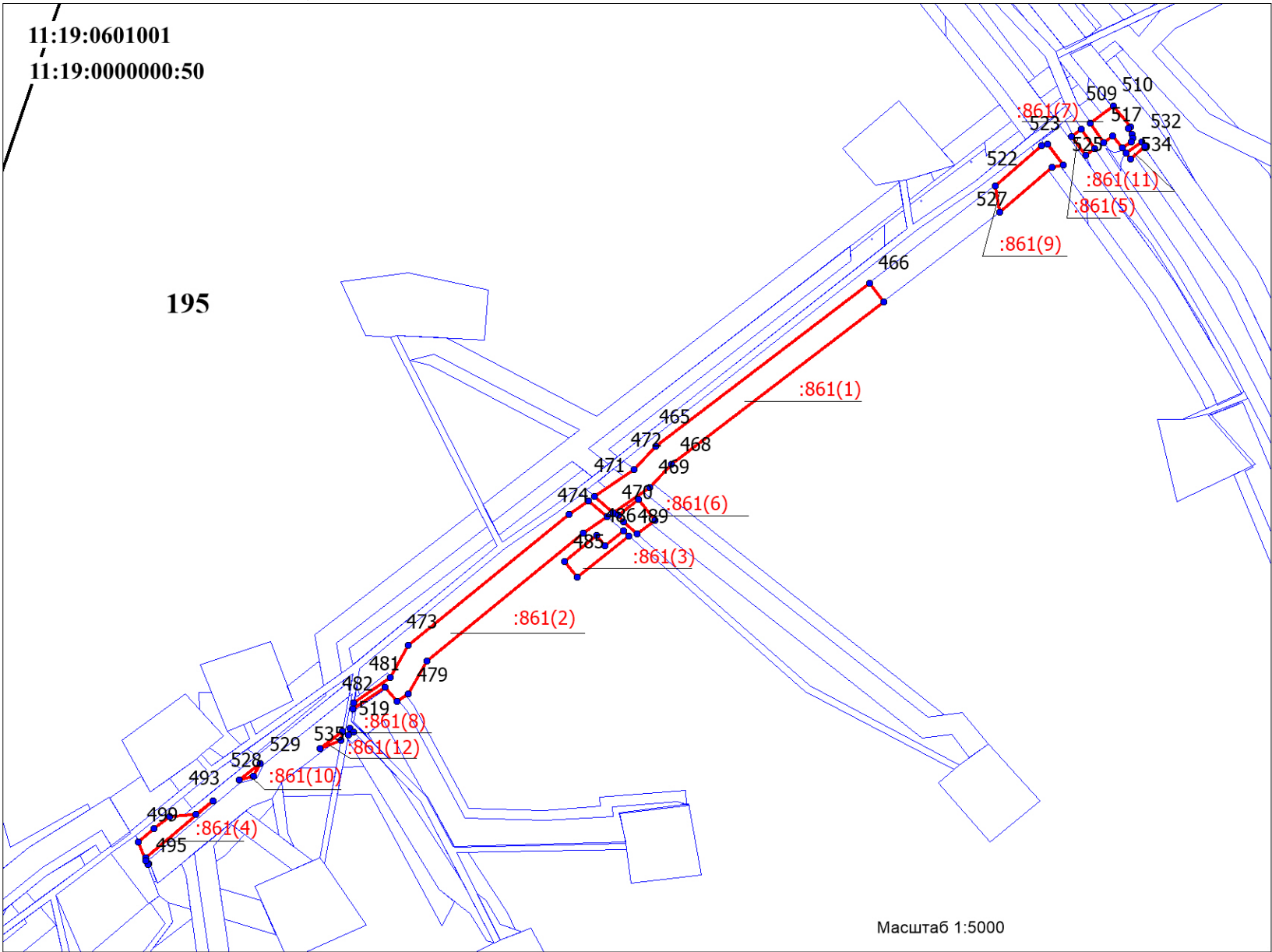
						Строительство и реконструкция трубопроводов Пашнинского нефтяного месторождения (3 очередь)			
Изм.	Кол.уч.	Лист	Док.	Подпись	Дата				
Разраб.						ПРОЕКТ МЕЖЕВАНИЯ ТЕРРИТОРИИ Масштаб 1:5000		Стадия	Лист
Проверил									
Директор								ООО "Мегabit"	



ЧЕРТЕЖ ПРОЕКТА МЕЖЕВАНИЯ ТЕРРИТОРИИ

Лист 3

Субъект Российской Федерации: Республика Коми
Муниципальное образование: МР "Сосногорск"
Лесничество (лесопарк): Сосногорское лесничество
Участковое лесничество: Конашьельское участковое лесничество
Квартал: 174, 192, 193, 194, 195, 214, 215, 216
Площадь: 21,5835 га



* см. Примечания на листе 1 чертежа
проекта межевания территории
* см. Условные обозначения на листе 1
чертежа проекта межевания территории

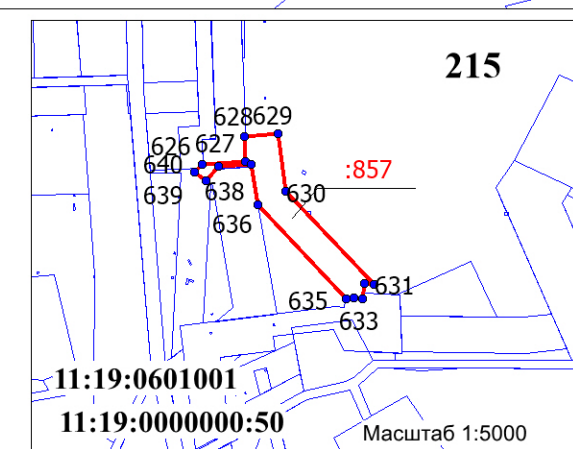
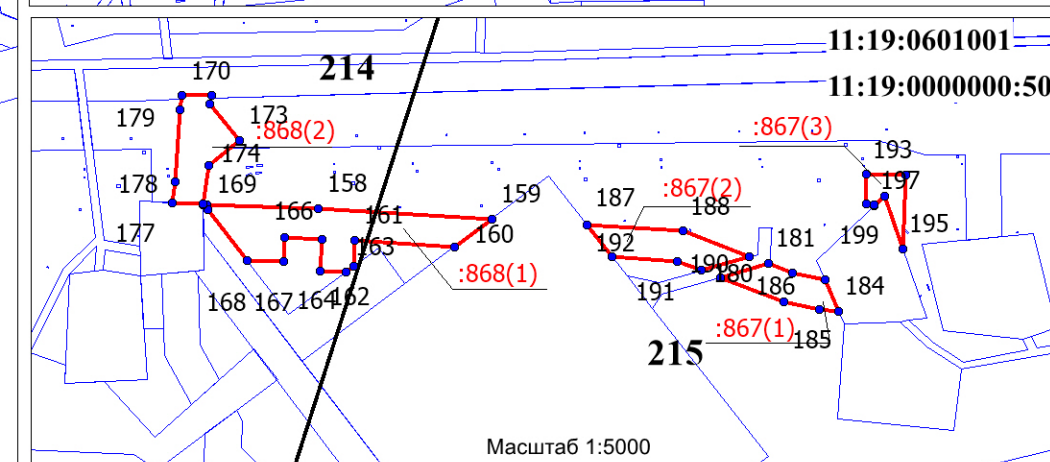
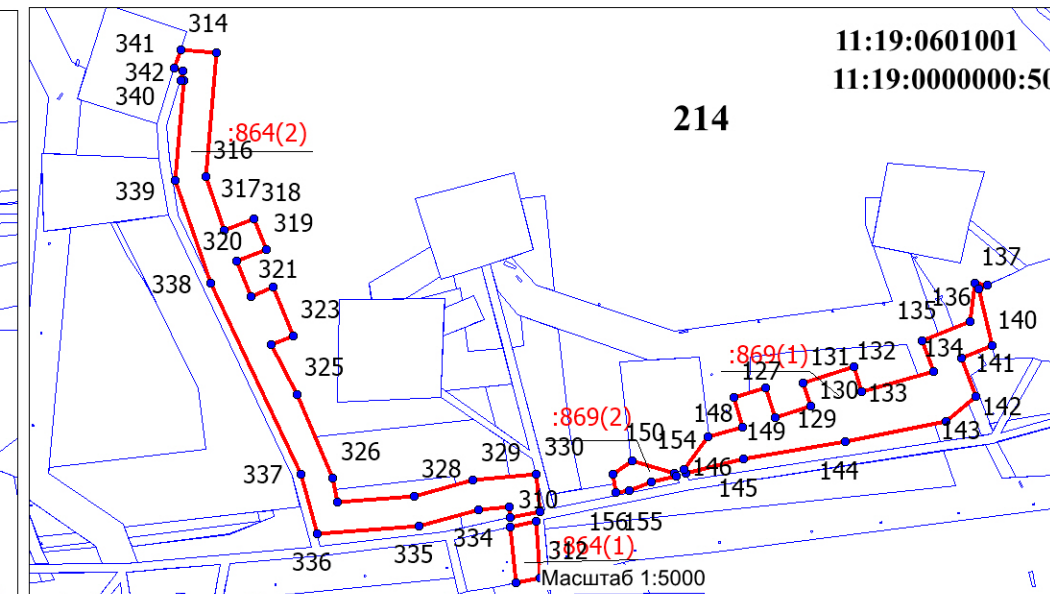
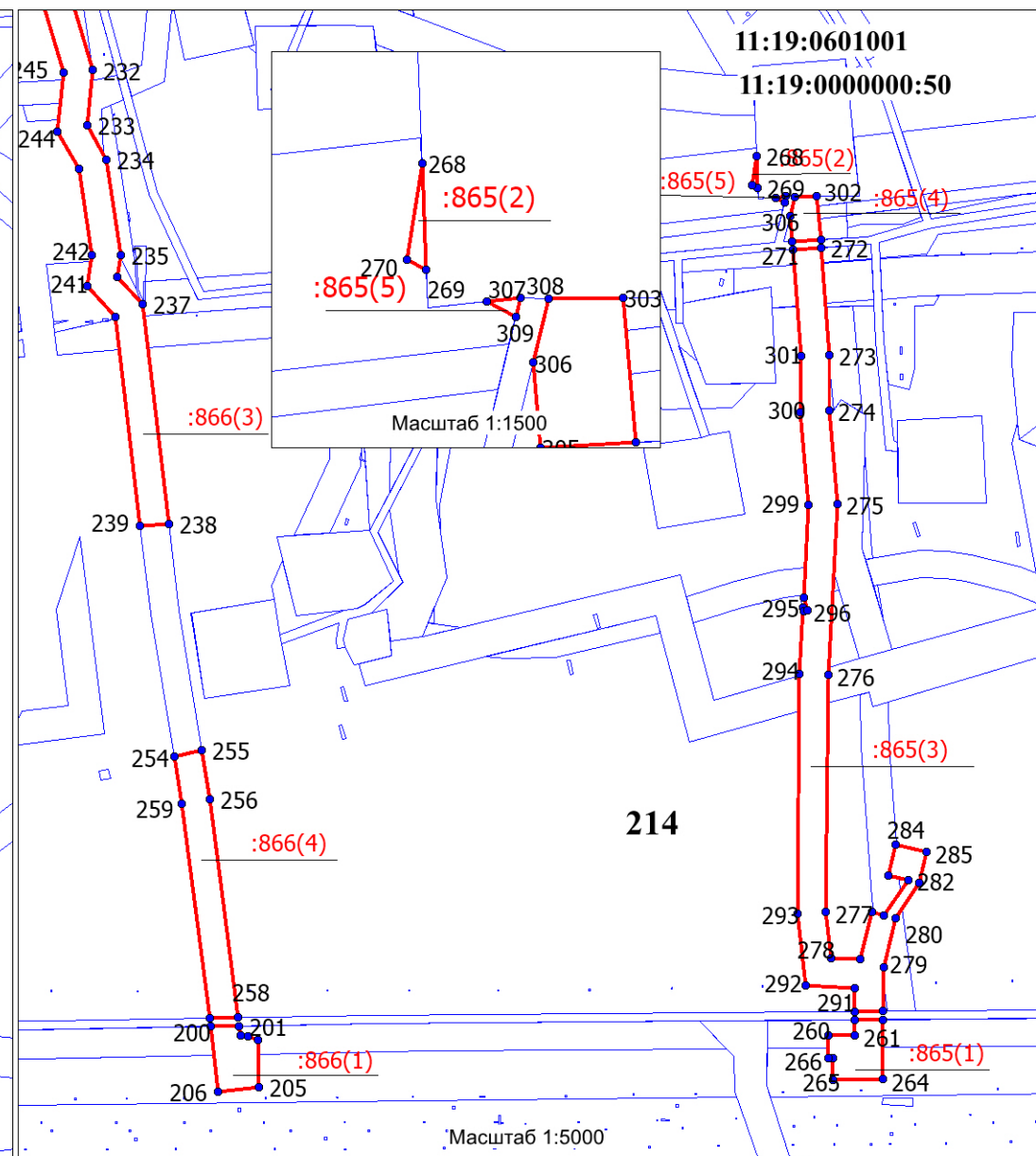
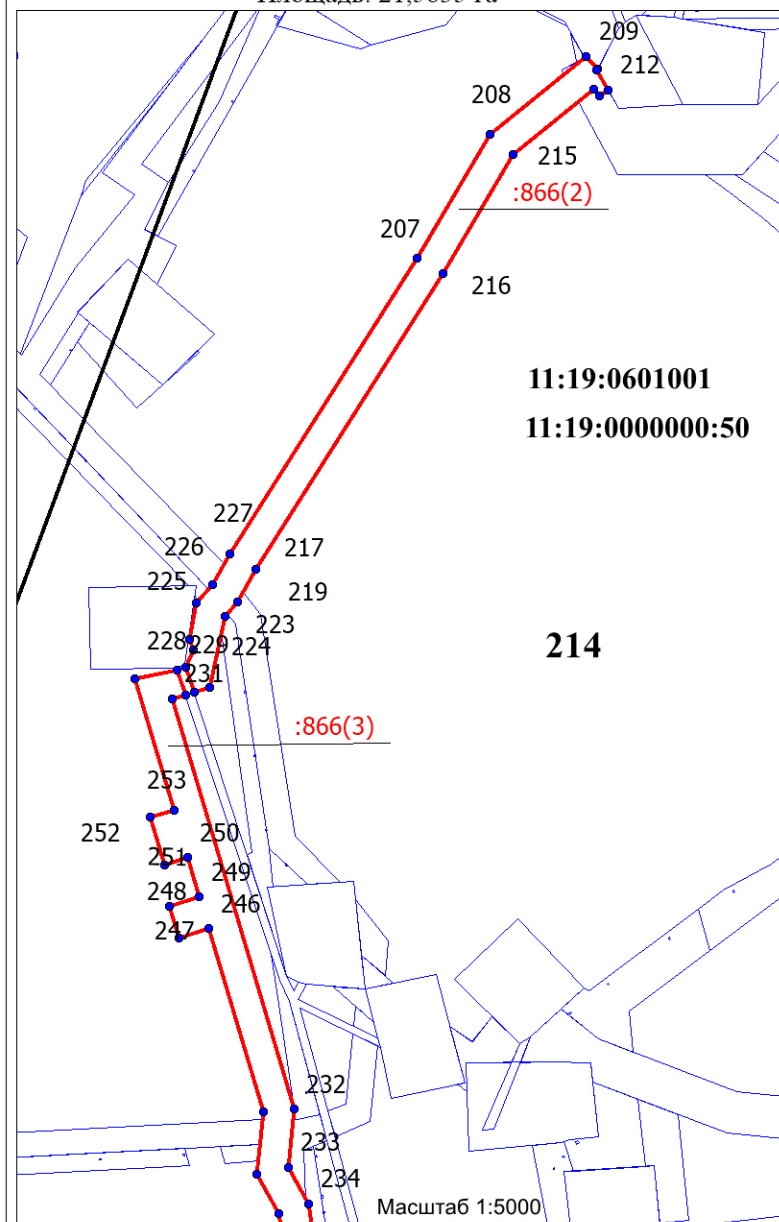
						Строительство и реконструкция трубопроводов Пашнинского нефтяного месторождения (3 очередь)		
Изм.	Кол.уч.	Лист	Док.	Подпись	Дата			
Разраб.						ПРОЕКТ МЕЖЕВАНИЯ ТЕРРИТОРИИ Масштаб 1:5000	Стадия	Лист
Проверил								Листов
Директор							ООО "Мегabit"	



ЧЕРТЕЖ ПРОЕКТА МЕЖЕВАНИЯ ТЕРРИТОРИИ

Лист 4

Субъект Российской Федерации: Республика Коми
Муниципальное образование: МР "Сосногорск"
Лесничество (лесопарк): Сосногорское лесничество
Участковое лесничество: Конашьельское участковое лесничество
Квартал: 174, 192, 193, 194, 195, 214, 215, 216
Площадь: 21,5835 га



* см. Примечания на листе 1
чертежа проекта межевания территории

* см. Условные обозначения на листе 1
чертежа проекта межевания территории

						Строительство и реконструкция трубопроводов Пашинского нефтяного месторождения (3 очередь)					
Изм.	Кол.уч.	Лист	Док.	Подпись	Дата				Стадия	Лист	Листов
Разраб.											
Проверил											
Директор											
						ПРОЕКТ МЕЖЕВАНИЯ ТЕРРИТОРИИ Масштаб 1:5000			ООО "МегаБит"		

						Строительство и реконструкция трубопроводов Пашнинского нефтяного месторождения (3 очередь)			
Изм.	Кол.уч.	Лист	Док.	Подпись	Дата				
Разраб.						ПРОЕКТ МЕЖЕВАНИЯ ТЕРРИТОРИИ Масштаб 1:5000	Стадия	Лист	Листов
Проверил									
Директор							ООО "МегаБит"		

Раздел 1
Проект межевания территории. Текстовая часть

Инв. № подл.	Подпись и дата	Взам. инв. №							Строительство и реконструкция трубопроводов Пашнинского нефтяного месторождения (3 очередь)	Лист
										12
			Изм.	Колуч	Лист	№ док.	Подпись	Дата		

Введение

Документация по планировке территории в составе проекта межевания территории разработана для размещения объекта ООО «ЛУКОЙЛ-Коми»: «Строительство и реконструкция трубопроводов Пашнинского нефтяного месторождения» разработан в соответствии с градостроительным кодексом РФ и постановлением правительства Российской Федерации от 02.04.2022 № 575.

Местоположение земель лесного фонда, необходимых для выполнения планируемых работ (лесничество, участковое лесничество, квартал, выдел): Республика Коми, МО МП «Сосногорск», Сосногорское лесничество, Конашьельское участковое лесничество, квартал 174 (29(122), 51(123), 52(123), 53(123), 38(122), 57(123), 53(124), 60, 62); 192(12(49), 14(49), 15(49)); 193(2(43), 4(43)), 5(43)); 214(1(47), 2(47), 6(48), 5(44), 6(44), 1(44), 2(44), 24(44), 5(44), 6(45), 5(45), 2(45), 24(45), 2(46), 1(46)); 215(7(54), 7(55), 18(56), 30(56)); 216(9(50), 9(51), 26(52), 28(52)); 194(27(48); 195(10(55), 32(56), 10(53), 32(54), 10(52), 14(51)); Картографический материал для проекта межевания территории выполнен в системе координат МСК-11 (зона 5).

Во исполнение пункта 12.3 статьи 45 Градостроительного кодекса Российской Федерации проект межевания территории согласован с Министерством природных ресурсов и охраны окружающей среды Республики Коми от № .

Подготовка проекта межевания территории осуществляется для изменения вида разрешенного использования и цели использования земельных участков с кадастровыми номерами 11:19:0301001:4578, 11:19:0301001:4577, 11:19:0601001:857, 11:19:0601001:858, 11:19:0601001:859, 11:19:0601001:860, 11:19:0601001:861, 11:19:0601001:862, 11:19:0601001:863, 11:19:0601001:864, 11:19:0601001:865, 11:19:0601001:866, 11:19:0601001:867, 11:19:0601001:868, 11:19:0601001:869,

Проект межевания территории разработан в соответствии с требованиями действующих нормативных актов и законов Российской Федерации, состоит из основной части, которая подлежит утверждению, и материалов по обоснованию этого проекта.

Инв. № подл.	Подпись и дата	Взам. инв. №						
							Строительство и реконструкция трубопроводов Пашнинского нефтяного месторождения (3 очередь)	Лист
Изм.	Кодуч	Лист	№ док.	Подпись	Дата			13

1.1. Формирование земельных участков проектируемых объектов

Проектом предусматривается формирование земельных участков для размещения объекта: «Строительство и реконструкция трубопроводов Пашнинского нефтяного месторождения (3 очередь)», согласно Распоряжению Правительства Российской Федерации от 30.04.2022 №1084-р.

Таблица 1 – Местоположение, границы и площадь образуемых земельных участков, вид разрешенного использования

Субъект Российской Федерации	Республика Коми
Муниципальное образование	МР «Сосногорск»
Категория земель	Земли лесного фонда
Лесничество (лесопарк)	ГУ «Сосногорское лесничество»
Участковое лесничество, урочище (при наличии)	Конашъяльское участковое лесничество
Целевое назначение лесов, категория защитных лесов	Защитные (ценные леса– нерестоохраняемые полосы лесов) и эксплуатационные леса
Квартал (лесотаксационный выдел/часть лесотаксационного выдела)	174 (29(122), 51(123), 52(123), 53(123), 38(122), 57(123), 53(124), 60(124), 62); 192(12(49), 14(49), 15(49)); 193(2(43), 4(43)), 5(43)); 214(1(47), 2(47), 6(48), 5(44), 6(44), 1(44), 2(44), 24(44), 5(44), 6(45), 5(45), 2(45), 24(45), 2(46), 1(46)); 215(7(54), 7(55), 18(56), 30(56)); 216(9(50), 9(51), 26(52), 28(52)); 194(27(48); 195(10(55), 32(56), 10(53), 32(54), 10(52), 14(51));
Площадь проектируемого лесного участка, га	21,5835

1.2. Перечень образуемых земельных участков

Параметры проектируемых земельных участков, испрашиваемых для размещения объекта по каждому из землепользователей, представлены в таблице 2.

Таблица 2 – Сведения об образуемых земельных участках

Обозначение земельного участка	Номер земельного участка	Площадь, га
:4578	11:19:0301001:4578	3,9203
:4577	11:19:0301001:4577	3,3039
:859	11:19:0601001:859	0,9657
:860	11:19:0601001:860	0,2533
:861	11:19:0601001:861	1,4966
:862	11:19:0601001:862	1,4313
:866	11:19:0601001:866	2,8620
:865	11:19:0601001:865	1,4611
:864	11:19:0601001:864	1,1100
:869	11:19:0601001:869	0,7677
:868	11:19:0601001:868	0,6236
:867	11:19:0601001:867	0,3574
:857	11:19:0601001:857	0,2764
:858	11:19:0601001:858	0,2415
:863	11:19:0601001:863	2,5127

Изм.	Код	Лист	№ док.	Подпись	Дата	Строительство и реконструкция трубопроводов Пашнинского нефтяного месторождения (3 очередь)	Лист 14
Изм.	Код	Лист	№ док.	Подпись	Дата		

1.3. Площадь образуемых земельных участков

Площади, условные номера, способ образования и вид разрешенного использования образуемых земельных участков для размещения объекта указаны в таблице 3, представленных ниже по каждому из землепользователей

Таблица 3 – Площадь, условные номера, способ образования и вид разрешенного использования образуемых земельных участков, расположенных на землях Сосногорского лесничества, Конашгъельского участкового лесничества

Наименование лесничества	Условный номер земельного участка	Площадь, м ²	Вид разрешенного использования земельного участка		Планируемая категория земель	Способ образования
			По ст. 25, 45 Лесного кодекса Российской Федерации от 04.12.2006 N 200-ФЗ	По Приказу Федеральной службы государственной регистрации, кадастра и картографии от 10.11.2020 № П/0412		
ГУ «Сосногорское лесничество», Конашгъельское участковое лесничество	11:19:0301001:4578	39203	Строительство, реконструкция, эксплуатация линейных объектов (Строительство и реконструкция трубопроводов Пашнинского нефтяного месторождения (3 очередь));	7.5 Размещение нефтепроводов, водопроводов, газопроводов и иных трубопроводов, а так же иных зданий и сооружений, необходимых для эксплуатации названных трубопроводов	Земли лесного фонда	Сведения о земельных участках внесены в ЕГРН
	11:19:0301001:4577	33039				
	11:19:060101:859	9657				
	11:19:060101:860	2533				
	11:19:060101:861	14966				
	11:19:060101:862	14313				
	11:19:060101:866	2862				
	11:19:060101:865	14611				
	11:19:060101:864	111				
	11:19:060101:869	7677				
	11:19:060101:868	6236				
	11:19:060101:867	3574				
	11:19:060101:857	2764				
	11:19:060101:858	2415				
	11:19:060101:863	25127				

Инд. № подл.	Подпись и дата	Взам. инв. №

Изм.	Колуч	Лист	№ док.	Подпись	Дата	Строительство и реконструкция трубопроводов Пашнинского нефтяного месторождения (3 очередь)	Лист
							15

Среди образуемых земельных участков отсутствуют земельные участки, для отнесения к территориям общего пользования или имуществу общего пользования, в том числе в отношении которых предполагаются резервирование и (или) изъятие для государственных или муниципальных нужд.

В соответствии с приказом Федерального агентства лесного хозяйства от 09.12.2008 №381"Об определении количества лесничеств на территории Республики Коми и установлении их границ" на территории Республики Коми Конашъёльское участковое лесничество входит в состав Сосногорского лесничества (лесопарка).

На момент проектирования лесного участка на территории Сосногорского лесничества (лесопарка) распространяется действие лесохозяйственного регламента, утвержденного Приказом Министерства промышленности, природных ресурсов, энергетики, транспорта Республики Коми от 15.12.2017 №2809/1.

Леса на территории Республики Коми в соответствии со статьей 8 Федерального закона Российской Федерации от 04.12.2006 №201-ФЗ "О введении в действие Лесного кодекса Российской Федерации" отнесены к эксплуатационным и защитным, что отражено в Лесном плане Республики Коми, утвержденном Распоряжением Главы Республики Коми от 01.05.2020 №106-р, и лесохозяйственном регламенте Сосногорского лесничества (лесопарка).

Согласно указанным документам лесного планирования квартал 174 (29(122), 38(122), 57(123), 53(124)), 214(1(47), 2(47), 6(48), 5(44), 6(44), 1(44), 2(44), 24(44), 5(44), 6(45), 5(45), 2(45), 24(45), 2(46), 1(46)), 215(7(54), 7(55), 18(56), 30(56)), 216(26(52), 28(52)), 195(32(56), 32(54)); участкового лесничества, в котором расположен проектируемый лесной участок, относится к эксплуатационным лесам, 174(51(123), 52(123), 53(123), 53(124), 60,62), 192(12(49), 14(49), 15(49)), 193(2(43), 4(53), 5(43)), 194(27(48)), 195(10(55), 10(53), 10(52), 14(51)), 216(9(50), 9(51)) - защитные леса (ценные леса – нерестощахранные полосы лесов).

Лесохозяйственным регламентом Сосногорского лесничества в квартале 174,192,193,194,195,214,215,216 Конашъельского участкового лесничества и соответственно в проектируемом лесном участке установлены следующие виды разрешенного использования лесов:

- заготовка древесины;
- заготовка живицы;
- заготовка и сбор недревесных лесных ресурсов;
- заготовка пищевых лесных ресурсов и сбор лекарственных растений;
- осуществление видов деятельности в сфере охотничьего хозяйства;
- ведение сельского хозяйства;
- осуществление научно-исследовательской деятельности, образовательной деятельности;
- осуществление рекреационной деятельности;
- создание лесных плантаций и их эксплуатация;

Взам. инв. №	в проектируемом лесном участке установлены следующие виды разрешенного использования лесов:						
	<ul style="list-style-type: none">- заготовка древесины;- заготовка живицы;- заготовка и сбор недревесных лесных ресурсов;- заготовка пищевых лесных ресурсов и сбор лекарственных растений;- осуществление видов деятельности в сфере охотничьего хозяйства;- ведение сельского хозяйства;-осуществление научно-исследовательской деятельности, образовательной деятельности;- осуществление рекреационной деятельности;- создание лесных плантаций и их эксплуатация;						
Подпись и дата							
Инв. № подл.						Строительство и реконструкция трубопроводов Пашнинского нефтяного месторождения (3 очередь)	Лист
	Изм.	Кодуч	Лист	№док.	Подпись		

- выращивание лесных плодовых, ягодных, декоративных растений, лекарственных растений;
- выращивание посадочного материала лесных растений (сеянцев и саженцев);
- осуществление геологического изучения недр, разведка и добыча полезных ископаемых;
- строительство и эксплуатация водохранилищ и иных искусственных водных объектов, а также гидротехнических сооружений и специализированных портов;
- строительство, реконструкция, эксплуатация линейных объектов;
- переработка древесины и иных лесных ресурсов;
- осуществление религиозной деятельности;
- использование лесов в местах традиционного проживания и хозяйственной деятельности лиц, относящихся к коренным малочисленным народам Севера (осуществление изыскательских работ).

1.7. Количественные и качественные характеристики проектируемого лесного участка

Данные характеристики проектируемого лесного участка составлены на основании данных государственного лесного реестра Сосногорского лесничества и необходимости натурного обследования, представлены в таблицах 4-7.

Таблица 4 - Распределение земель

Общая площадь, га	в том числе									
	лесные земли					нелесные земли				
	занятые лесными насаждениями всего	в том числе покрытые лесными культурами	лесные питомники, плантации	не занятые лесными насаждениями	итого	дороги	просеки	болота	другие	итого
1	2	3	4	5	6	7	8	9	10	11
21,5835	-	-	-	-	-	-	-	0,0200	21,5635	21,5835

Таблица 5 - Характеристика насаждений проектируемого лесного участка

Взам. инв. №		Участковое лесничество / урочище (при наличии)	Номер квартала	Номер выдела	Состав насаждения или характеристика лесного участка при отсутствии насаждения	Площадь (га) / запас древесины при наличии	В том числе по группам возраста древостоя (га/куб.м)				
							Молодняк	Средне-возрастные	Приспевающие	Спелые перестойные	
Подпись и дата	Конашгельское участковое лесничество	о	Строительство нефтесборного коллектора «Спутник №103 врезка в т-н Спутник №103 – узел 2»								
			11:19:0301001:4578								
			:4578(1)								
			Эксплуатационные леса								
			174	29(122)	Прочие трассы	0,1840/-	-/-	-/-	-/-	-/-	
			Итого по :4578(1)			0,1840/-	-/-	-/-	-/-	-/-	
			:4578(2)								
Инв. № подл.										Лист	
		Изм.	Кодуч	Лист	№ док.	Подпись	Дата	Строительство и реконструкция трубопроводов Пашнинского нефтяного месторождения (3 очередь)			17

Эксплуатационные леса							
174	29(122)	Прочие трассы	0,0016/-	-/-	-/-	-/-	-/-
Итого по :4578(2)			0,0016/-	-/-	-/-	-/-	-/-
:4578(3)							
Защитные леса							
174	51(123)	Прочие трассы	0,6639/-	-/-	-/-	-/-	-/-
	52(123)	Прочие трассы	0,3473/-	-/-	-/-	-/-	-/-
	53(123)	Прочие трассы	0,7171/-	-/-	-/-	-/-	-/-
Итого по :4578(3)			1,7283/-	-/-	-/-	-/-	-/-
:4578(4)							
Защитные леса							
174	53(123)	Прочие трассы	0,0229/-	-/-	-/-	-/-	-/-
	62	Болото	0,0200/-	-/-	-/-	-/-	-/-
Итого по :4578(4)			0,0429/-	-/-	-/-	-/-	-/-
:4578(5)							
Защитные леса							
174	53(123)	Прочие трассы	0,0017/-	-/-	-/-	-/-	-/-
Итого по :4578(5)			0,0017/-	-/-	-/-	-/-	-/-
:4578(6)							
Эксплуатационные леса							
174	38(122)	Прочие трассы	0,0091/-	-/-	-/-	-/-	-/-
Итого по :4578(6)			0,0091/-	-/-	-/-	-/-	-/-
:4578(7)							
Эксплуатационные леса							
174	38(122)	Прочие трассы	0,0679/-	-/-	-/-	-/-	-/-
	29(122)	Прочие трассы	0,0087/-	-/-	-/-	-/-	-/-
Защитные леса							
174	52(123)	Прочие трассы	0,2200/-	-/-	-/-	-/-	-/-
	57(123)	Прочие трассы	0,6165/-	-/-	-/-	-/-	-/-
Итого по :4578(7)			0,9131/-	-/-	-/-	-/-	-/-
:4578(8)							
Эксплуатационные леса							
174	29(122)	Прочие трассы	0,0846/-	-/-	-/-	-/-	-/-
Итого по :4578(8)			0,0846/-	-/-	-/-	-/-	-/-
:4578(9)							
Эксплуатационные леса							
174	29(122)	Прочие трассы	0,4367/-	-/-	-/-	-/-	-/-
Итого по :4578(9)			0,4367/-	-/-	-/-	-/-	-/-
:4578(10)							
Защитные леса							
174	53(123)	Прочие трассы	0,0938/-	-/-	-/-	-/-	-/-
Итого по :4578(10)			0,0938/-	-/-	-/-	-/-	-/-
:4578(11)							
Защитные леса							
174	53(123)	Прочие трассы	0,4245/-	-/-	-/-	-/-	-/-
Итого по :4578(10)			0,4245/-	-/-	-/-	-/-	-/-
Всего по 11:19:0301001:4578			3,9203/-	-/-	-/-	-/-	-/-
Строительство нефтесборного коллектора «Спутник №102 – Узел 2»							
11:19:0301001:4577							
:4577(1)							

Лист
18

Взам. инв. №	Подпись и дата	<table><tr><td>214</td><td>0(48)</td><td>Прочие трассы</td><td>0,1896/-</td><td>-/-</td><td>-/-</td><td>-/-</td><td>-/-</td></tr><tr><td colspan="3">Итого по :868(2)</td><td>0,1896/-</td><td>-/-</td><td>-/-</td><td>-/-</td><td>-/-</td></tr><tr><td colspan="3">Итого по 11:19:0601001:868</td><td>0,6236/-</td><td>-/-</td><td>-/-</td><td>-/-</td><td>-/-</td></tr><tr><td colspan="7">Реконструкция скважины №523, инв.№11676 (по бух.учету) (реконструкция выкидной Скважина №523 – ГЗУ №404»)</td></tr><tr><td colspan="7">11:19:0601001:867</td></tr><tr><td colspan="7">:867(1)</td></tr><tr><td colspan="7">Эксплуатационные леса</td></tr><tr><td>215</td><td>7(55)</td><td>Прочие трассы</td><td>0,1213/-</td><td>-/-</td><td>-/-</td><td>-/-</td><td>-/-</td></tr><tr><td colspan="3">Итого по :867(1)</td><td>0,1213/-</td><td>-/-</td><td>-/-</td><td>-/-</td><td>-/-</td></tr><tr><td colspan="7">:867(2)</td></tr></table>							214	0(48)	Прочие трассы	0,1896/-	-/-	-/-	-/-	-/-	Итого по :868(2)			0,1896/-	-/-	-/-	-/-	-/-	Итого по 11:19:0601001:868			0,6236/-	-/-	-/-	-/-	-/-	Реконструкция скважины №523, инв.№11676 (по бух.учету) (реконструкция выкидной Скважина №523 – ГЗУ №404»)							11:19:0601001:867							:867(1)							Эксплуатационные леса							215	7(55)	Прочие трассы	0,1213/-	-/-	-/-	-/-	-/-	Итого по :867(1)			0,1213/-	-/-	-/-	-/-	-/-	:867(2)						
		214	0(48)	Прочие трассы	0,1896/-	-/-	-/-	-/-	-/-																																																																										
		Итого по :868(2)			0,1896/-	-/-	-/-	-/-	-/-																																																																										
		Итого по 11:19:0601001:868			0,6236/-	-/-	-/-	-/-	-/-																																																																										
		Реконструкция скважины №523, инв.№11676 (по бух.учету) (реконструкция выкидной Скважина №523 – ГЗУ №404»)																																																																																	
		11:19:0601001:867																																																																																	
		:867(1)																																																																																	
		Эксплуатационные леса																																																																																	
		215	7(55)	Прочие трассы	0,1213/-	-/-	-/-	-/-	-/-																																																																										
		Итого по :867(1)			0,1213/-	-/-	-/-	-/-	-/-																																																																										
:867(2)																																																																																			
Эксплуатационные леса																																																																																			
215	7(55)	Прочие трассы	0,1711/-	-/-	-/-	-/-	-/-																																																																												

Инв. № подл.							Строительство и реконструкция трубопроводов Пашнинского нефтяного месторождения (3 очередь)	Лист 19
	Изм.	Кодуч	Лист	№докум.	Подпись	Дата		

Защитные леса							
174	60	Нефтекачалка	0,0388/-	-/-	-/-	-/-	-/-
Итого по :4577(1)			0,0388/-	-/-	-/-	-/-	-/-
:4577(2)							
Защитные леса							
174	53(124)	Прочие трассы	0,5330/-	-/-	-/-	-/-	-/-
192	12(49)	Прочие трассы	0,5902/-	-/-	-/-	-/-	-/-
	14(49)	Прочие трассы	0,4803/-	-/-	-/-	-/-	-/-
	15(49)	Прочие трассы	0,5305/-	-/-	-/-	-/-	-/-
193	2(43)	Прочие трассы	0,1601/-	-/-	-/-	-/-	-/-
	4(43)	Прочие трассы	0,1706/-	-/-	-/-	-/-	-/-
	5(43)	Прочие трассы	0,8004/-	-/-	-/-	-/-	-/-
Итого по :4577(2)			3,2651/-	-/-	-/-	-/-	-/-
Всего по 11:19:0301001:4577			3,3039/-	-/-	-/-	-/-	-/-
Реконструкция скважины №184, инв.№11362 (по бух.учету) (реконструкция выкидной линии Скважины №426 – Спутник №602»)							
11:19:0601001:869							
:869(1)							
Эксплуатационные леса							
214	1(47)	Прочие трассы	0,1800/-	-/-	-/-	-/-	-/-
	2(47)	Прочие трассы	0,5394/-	-/-	-/-	-/-	-/-
Итого по :869(1)			0,7194/-	-/-	-/-	-/-	-/-
:869(2)							
Эксплуатационные леса							
214	2(47)	Прочие трассы	0,0483/-	-/-	-/-	-/-	-/-
Итого по :869(2)			0,0483/-	-/-	-/-	-/-	-/-
Всего по 11:19:0601001:869			0,7677/-	-/-	-/-	-/-	-/-
Строительство нефтесборного коллектора «Спутник №404 врезка в т-п Узел 0 – УПСВ «Паиня»							
11:19:0601001:868							
:868(1)							
Эксплуатационные леса							
214	6(48)	Прочие трассы	0,2866/-	-/-	-/-	-/-	-/-
215	7(54)	Прочие трассы	0,1474/-	-/-	-/-	-/-	-/-
Итого по :868(1)			0,4340/-	-/-	-/-	-/-	-/-
:868(2)							
Эксплуатационные леса							
214	6(48)	Прочие трассы	0,1896/-	-/-	-/-	-/-	-/-
Итого по :868(2)			0,1896/-	-/-	-/-	-/-	-/-
Итого по 11:19:0601001:868			0,6236/-	-/-	-/-	-/-	-/-
Реконструкция скважины №523, инв.№11676 (по бух.учету) (реконструкция выкидной Скважина №523 – ГЗУ №404»)							
11:19:0601001:867							
:867(1)							
Эксплуатационные леса							
215	7(55)	Прочие трассы	0,1213/-	-/-	-/-	-/-	-/-
Итого по :867(1)			0,1213/-	-/-	-/-	-/-	-/-
:867(2)							
Эксплуатационные леса							
215	7(55)	Прочие трассы	0,1711/-	-/-	-/-	-/-	-/-

Инв. № подл.							Лист 20
Подпись и дата							
Взам. инв. №							

214	2(45)	Прочие трассы	0,0045/-	-/-	-/-	-/-	-/-
Итого по :865(2)			0,0045/-	-/-	-/-	-/-	-/-
:865(3)							
Эксплуатационные леса							
214	2(45)	Прочие трассы	0,4470/-	-/-	-/-	-/-	-/-
	5(45)	Прочие трассы	0,6538/-	-/-	-/-	-/-	-/-
	24(45)	Прочие трассы	0,1600/-	-/-	-/-	-/-	-/-
Итого по :865(3)			1,2608/-	-/-	-/-	-/-	-/-
:865(4)							
Эксплуатационные леса							
214	2(45)	Прочие трассы	0,0589/-	-/-	-/-	-/-	-/-
Итого по :865(4)			0,0589/-	-/-	-/-	-/-	-/-
:865(5)							

						Строительство и реконструкция трубопроводов Пашнинского нефтяного месторождения (3 очередь)	Лист 20
Изм.	Кодуч	Лист	№док.	Подпись	Дата		

Итого по :867(2)			0,1711/-	-/-	-/-	-/-	-/-
:867(3)							
<i>Эксплуатационные леса</i>							
215	7(55)	Прочие трассы	0,0650/-	-/-	-/-	-/-	-/-
Итого по :867(3)			0,0650/-	-/-	-/-	-/-	-/-
Всего по 11:19:0601001:867			0,3574/-	-/-	-/-	-/-	-/-
Строительство нефтесборного коллектора «Спутник №603 – узел 6»							
11:19:0601001:866							
:866(1)							
<i>Эксплуатационные леса</i>							
214	5(44)	Прочие трассы	0,0018/-	-/-	-/-	-/-	-/-
	6(44)	Прочие трассы	0,1253/-	-/-	-/-	-/-	-/-
Итого по :866(1)			0,1271/-	-/-	-/-	-/-	-/-
:866(2)							
<i>Эксплуатационные леса</i>							
214	1(44)	Прочие трассы	0,9876/-	-/-	-/-	-/-	-/-
Итого по :866(2)			0,9876/-	-/-	-/-	-/-	-/-
:866(3)							
<i>Эксплуатационные леса</i>							
214	1(44)	Прочие трассы	0,3646/-	-/-	-/-	-/-	-/-
	2(44)	Прочие трассы	1,0100/-	-/-	-/-	-/-	-/-
Итого по :866(3)			1,3746/-	-/-	-/-	-/-	-/-
:866(4)							
<i>Эксплуатационные леса</i>							
214	24(44)	Прочие трассы	0,1234/-	-/-	-/-	-/-	-/-
	5(44)	Прочие трассы	0,2493/-	-/-	-/-	-/-	-/-
Итого по :866(4)			0,3727/-	-/-	-/-	-/-	-/-
Всего по 11:19:0601001:866			2,8620/-	-/-	-/-	-/-	-/-
Строительство нефтесборного коллектора «Спутник №601 – узел 7»							
11:19:0601001:865							
:865(1)							
<i>Эксплуатационные леса</i>							
214	6(45)	Прочие трассы	0,1293/-	-/-	-/-	-/-	-/-
	5(45)	Прочие трассы	0,0062/-	-/-	-/-	-/-	-/-
Итого по :865(1)			0,1355/-	-/-	-/-	-/-	-/-
:865(2)							
<i>Эксплуатационные леса</i>							
214	2(45)	Прочие трассы	0,0045/-	-/-	-/-	-/-	-/-
Итого по :865(2)			0,0045/-	-/-	-/-	-/-	-/-
:865(3)							
<i>Эксплуатационные леса</i>							
214	2(45)	Прочие трассы	0,4470/-	-/-	-/-	-/-	-/-
	5(45)	Прочие трассы	0,6538/-	-/-	-/-	-/-	-/-
	24(45)	Прочие трассы	0,1600/-	-/-	-/-	-/-	-/-
Итого по :865(3)			1,2608/-	-/-	-/-	-/-	-/-
:865(4)							
<i>Эксплуатационные леса</i>							
214	2(45)	Прочие трассы	0,0589/-	-/-	-/-	-/-	-/-
Итого по :865(4)			0,0589/-	-/-	-/-	-/-	-/-
:865(5)							

Взам. инв. №	Подпись и дата	<table><tr><td>195</td><td>32(34)</td><td>Прочие трассы</td><td>0,2372/-</td><td>-/-</td><td>-/-</td><td>-/-</td><td>-/-</td></tr><tr><td colspan="3">Итого по :861(2)</td><td>0,4888/-</td><td>-/-</td><td>-/-</td><td>-/-</td><td>-/-</td></tr><tr><td colspan="7">:861(3)</td></tr><tr><td colspan="7">Защитные леса</td></tr><tr><td>195</td><td>10(53)</td><td>Прочие трассы</td><td>0,0718/-</td><td>-/-</td><td>-/-</td><td>-/-</td><td>-/-</td></tr><tr><td colspan="3">Итого по :861(3)</td><td>0,0718/-</td><td>-/-</td><td>-/-</td><td>-/-</td><td>-/-</td></tr><tr><td colspan="7">:861(4)</td></tr><tr><td colspan="7">Эксплуатационные леса</td></tr><tr><td>195</td><td>32(54)</td><td>Прочие трассы</td><td>0,0665/-</td><td>-/-</td><td>-/-</td><td>-/-</td><td>-/-</td></tr><tr><td colspan="3">Итого по :861(4)</td><td>0,0665/-</td><td>-/-</td><td>-/-</td><td>-/-</td><td>-/-</td></tr></table>							195	32(34)	Прочие трассы	0,2372/-	-/-	-/-	-/-	-/-	Итого по :861(2)			0,4888/-	-/-	-/-	-/-	-/-	:861(3)							Защитные леса							195	10(53)	Прочие трассы	0,0718/-	-/-	-/-	-/-	-/-	Итого по :861(3)			0,0718/-	-/-	-/-	-/-	-/-	:861(4)							Эксплуатационные леса							195	32(54)	Прочие трассы	0,0665/-	-/-	-/-	-/-	-/-	Итого по :861(4)			0,0665/-	-/-	-/-	-/-	-/-
		195	32(34)	Прочие трассы	0,2372/-	-/-	-/-	-/-	-/-																																																																											
		Итого по :861(2)			0,4888/-	-/-	-/-	-/-	-/-																																																																											
		:861(3)																																																																																		
		Защитные леса																																																																																		
		195	10(53)	Прочие трассы	0,0718/-	-/-	-/-	-/-	-/-																																																																											
		Итого по :861(3)			0,0718/-	-/-	-/-	-/-	-/-																																																																											
		:861(4)																																																																																		
		Эксплуатационные леса																																																																																		
		195	32(54)	Прочие трассы	0,0665/-	-/-	-/-	-/-	-/-																																																																											
Итого по :861(4)			0,0665/-	-/-	-/-	-/-	-/-																																																																													
Инв. № подл.		<table><tr><td colspan="7">:861(5)</td></tr><tr><td colspan="7">Защитные леса</td></tr><tr><td>195</td><td>10(53)</td><td>Прочие трассы</td><td>0,0196/-</td><td>-/-</td><td>-/-</td><td>-/-</td><td>-/-</td></tr></table>							:861(5)							Защитные леса							195	10(53)	Прочие трассы	0,0196/-	-/-	-/-	-/-	-/-																																																						
		:861(5)																																																																																		
		Защитные леса																																																																																		
		195	10(53)	Прочие трассы	0,0196/-	-/-	-/-	-/-	-/-																																																																											
		<table><tr><td></td><td></td><td></td><td></td><td></td><td></td><td></td><td></td></tr><tr><td></td><td></td><td></td><td></td><td></td><td></td><td></td><td></td></tr><tr><td>Изм.</td><td>Код уч.</td><td>Лист</td><td>№ док.</td><td>Подпись</td><td>Дата</td><td colspan="2">Строительство и реконструкция трубопроводов Пашнинского нефтяного месторождения (3 очередь)</td></tr></table>																							Изм.	Код уч.	Лист	№ док.	Подпись	Дата	Строительство и реконструкция трубопроводов Пашнинского нефтяного месторождения (3 очередь)																																																					
Изм.	Код уч.	Лист	№ док.	Подпись	Дата	Строительство и реконструкция трубопроводов Пашнинского нефтяного месторождения (3 очередь)																																																																														
Лист																																																																																				
22																																																																																				

Эксплуатационные леса							
216	26(52)	Прочие трассы	0,6172/-	-/-	-/-	-/-	-/-
	28(52)	Прочие трассы	0,0700/-	-/-	-/-	-/-	-/-
Итого по :863(7)			0,6872/-	-/-	-/-	-/-	-/-
Всего по 11:19:0601001:863			2,5127/-	-/-	-/-	-/-	-/-
Строительство высоконапорного водовода «Узел врезки №2 – БНГ-9»							
11:19:0601001:862							
:862(1)							
Защитные леса							
195	10(55)	Водопровод	0,1950/-	-/-	-/-	-/-	-/-
Эксплуатационные леса							
195	32(56)	Водопровод	0,5623/-	-/-	-/-	-/-	-/-
Итого по :862(1)			0,7573/-	-/-	-/-	-/-	-/-
:862(2)							
Эксплуатационные леса							
195	32(56)	Водопровод	0,5904-	-/-	-/-	-/-	-/-
Итого по :862(2)			0,5904/-	-/-	-/-	-/-	-/-
:862(3)							
Эксплуатационные леса							
195	32(56)	Водопровод	0,0474/-	-/-	-/-	-/-	-/-
Итого по :862(3)			0,0474/-	-/-	-/-	-/-	-/-
:862(4)							
Эксплуатационные леса							
195	32(56)	Водопровод	0,0362/-	-/-	-/-	-/-	-/-
Итого по :862(4)			0,0362/-	-/-	-/-	-/-	-/-
Всего по 11:19:0601001:862			1,4313/-	-/-	-/-	-/-	-/-
Строительство нефтесборного коллектора «Спутник №603 врезка в т-н Спутник №201 – узел 0»							
11:19:0601001:861							
:861(1)							
Защитные леса							
195	10(53)	Прочие трассы	0,5888/-	-/-	-/-	-/-	-/-
Итого по :861(1)			0,5888/-	-/-	-/-	-/-	-/-
:861(2)							
Защитные леса							
195	10(53)	Прочие трассы	0,2516/-	-/-	-/-	-/-	-/-
Эксплуатационные леса							
195	32(54)	Прочие трассы	0,2372/-	-/-	-/-	-/-	-/-
Итого по :861(2)			0,4888/-	-/-	-/-	-/-	-/-
:861(3)							
Защитные леса							
195	10(53)	Прочие трассы	0,0718/-	-/-	-/-	-/-	-/-
Итого по :861(3)			0,0718/-	-/-	-/-	-/-	-/-
:861(4)							
Эксплуатационные леса							
195	32(54)	Прочие трассы	0,0665/-	-/-	-/-	-/-	-/-
Итого по :861(4)			0,0665/-	-/-	-/-	-/-	-/-
:861(5)							
Защитные леса							
195	10(53)	Прочие трассы	0,0196/-	-/-	-/-	-/-	-/-

Инв. № подл.	Подпись и дата	Взам. инв. №							Лист
									Строительство и реконструкция трубопроводов Пашнинского нефтяного месторождения (3 очередь)
Изм.	Колуч	Лист	№ док.	Подпись	Дата				24

Строительство нефтесборного коллектора «Спутник №201 – узел 0»							
11:19:0601001:859							
:859(1)							
Защитные леса							
194	27(48)	Прочие трассы	0,0910/-	-/-	-/-	-/-	-/-
Итого по :859(1)			0,0910/-	-/-	-/-	-/-	-/-
:859(2)							
Защитные леса							
194	27(48)	Прочие трассы	0,2488/-	-/-	-/-	-/-	-/-
Итого по :859(2)			0,2488/-	-/-	-/-	-/-	-/-
:859(3)							
Защитные леса							
194	27(48)	Прочие трассы	0,0006/-	-/-	-/-	-/-	-/-
Итого по :859(3)			0,0006/-	-/-	-/-	-/-	-/-
:859(4)							
Защитные леса							
194	27(48)	Прочие трассы	0,0317/-	-/-	-/-	-/-	-/-
195	14(51)	Прочие трассы	0,0412/-	-/-	-/-	-/-	-/-
Итого по :859(4)			0,0729/-	-/-	-/-	-/-	-/-
:859(5)							
Защитные леса							
194	27(48)	Прочие трассы	0,1765/-	-/-	-/-	-/-	-/-
Итого по :859(5)			0,1765/-	-/-	-/-	-/-	-/-
:859(6)							
Защитные леса							
195	14(51)	Прочие трассы	0,3759/-	-/-	-/-	-/-	-/-
Итого по :859(6)			0,3759/-	-/-	-/-	-/-	-/-
Всего по 11:19:0601001:859			0,9657/-	-/-	-/-	-/-	-/-
Строительство нефтесборного коллектора «Спутник №502 – врезка в т-п Спутник №504 – узел 0»							
11:19:0601001:858							
:858							
Защитные леса							
216	9(50)	Прочие трассы	0,2415/-	-/-	-/-	-/-	-/-
Итого по :858			0,2415/-	-/-	-/-	-/-	-/-
Всего по 11:19:0601001:858			0,2415/-	-/-	-/-	-/-	-/-
Строительство нефтесборного коллектора «Спутник №406 – узел 0 – УПСВ «Пашня»							
11:19:0601001:857							
:857							
Эксплуатационные леса							
215	18(56)	Прочие трассы	0,0882/-	-/-	-/-	-/-	-/-
	30(56)	Нефтекачалка	0,1882/-	-/-	-/-	-/-	-/-
Итого по :857			0,2764/-	-/-	-/-	-/-	-/-
Всего по 11:19:0601001:857			0,2764/-	-/-	-/-	-/-	-/-
Итого по защитным лесам			9,8289/-	-/-	-/-	-/-	-/-
Итого по эксплуатационным лесам			11,7546/-	-/-	-/-	-/-	-/-
Всего по лесному участку			21,5835/-	-/-	-/-	-/-	-/-

Таблица 6 - Средние таксационные показатели насаждений проектируемого лесного участка

Целевое назначение лесов	Хозяйство, преобладающая порода	Состав насаждений	Возраст	Бонитет	Полнота	Средний запас древесины (куб, м/га)		
						средне-возрастные	приспевающие	спелые и перестойные
1	2	3	4	5	6	7	8	9
-	-	-	-	-	-	-	-	-

Таблица 7 - Виды и объемы использования лесов на проектируемом лесном участке

Целевое назначение лесов	Хозяйство (хвойное, твердолиственные, мягколиственные)	Площадь, га	Единица измерения	Объемы использования лесов (изъятия лесных ресурсов)
1	2	3	4	5

Вид использования лесов -		Строительство, реконструкция, эксплуатация линейных объектов 11:19:0301001:4578 - Строительство нефтесборного коллектора «Спутник №103 врезка в т-п Спутник №103 – узел 2»; 11:19:0301001:4577 - Строительство нефтесборного коллектора «Спутник №102 – Узел 2»; 11:19:0601001:869 - Реконструкция скважины №184, инв.№11362 (по бух. Учету) (реконструкция выкидной линии Скважина №426 – Спутник №602»); 11:19:0601001:868 - Строительство нефтесборного коллектора «Спутник №502 – врезка в т-п Спутник №504 – узел 0»; 11:19:0601001:867 - Реконструкция скважины №523, инв.№11676 (по бух.учету) (реконструкция выкидной линии Скважина №523-ГЗУ №404»); 11:19:0601001:866 - Строительство нефтесборного коллектора «Спутник №603 – узел 6»; 11:19:0601001:865 - Строительство нефтесборного коллектора «Спутник №601 – узел 7»; 11:19:0601001:864 - Строительство выкидной линии «Скважина №90 – Спутник №602»; 11:19:0601001:863 - Реконструкция скважины №470, инв.№ Т-11702 (по бух.учету) (реконструкция выкидной линии Скважина №470 – Спутник № 502»); 11:19:0601001:862 - Строительство высоконапорного водовода «Узел врезки №2 – БНГ-9»; 11:19:0601001:861 - Строительство нефтесборного коллектора «Спутник №603 врезка в т-п Спутник №201 – узел 0»; 11:19:0601001:860 - Реконструкция «Спутник №302 – Узел 3», инв.№3195 (по бух.учету) (реконструкция нефтесборного коллектора «Спутник №302 – Узел 3»); 11:19:0601001:859 - Строительство нефтесборного коллектора «Спутник №201 – узел 2»; 11:19:0601001:858 - Строительство нефтесборного коллектора «Спутник №502 – врезка в т-п Спутник №504 – узел 0»; 11:19:0601001:857 - Строительство нефтесборного коллектора «Спутник №406 – узел 0 – УПСВ «Пашия».		
Цель предоставления лесного участка -				
Защитные леса	Болото	0,0200/-	-	-
	Прочие	9,8089/-	-	-

Взам. инв. №	
Подпись и дата	
Инв. № подл.	

Изм.	Колуч	Лист	№ док.	Подпись	Дата	Строительство и реконструкция трубопроводов Пашининского нефтяного месторождения (3 очередь)	Лист
							25

Эксплуатационные леса	Прочие	11,7546/-	-	-
Всего по лесному участку	-	21,5835/-	-	-

1.8. Сведения о наличии на проектируемом лесном участке особо защитных участков лесов, особо охраняемых природных территорий, зон с особыми условиями использования территории

Согласно данным государственного лесного реестра на проектируемом лесном участке отсутствуют особо защитные участки лесов (ОЗУ); отсутствуют особо охраняемые природные территории, зоны с особыми условиями использования территории.

Таблица 8 - Сведения о наличии на проектируемом лесном участке ОЗУ

№ п/п	Наименование участкового лесничества/урочища (при наличии)	Номер квартала	Номер выдела	Виды ОЗУ, наименование ООПТ, виды зон с особыми условиями использования территорий	Общая площадь, га
1	2	3	4	5	6
-	-	-	-	-	-

1.9. Условные номера образуемых земельных участков, кадастровые номера или иные ранее присвоенные государственные учетные номера существующих земельных участков, в отношении которых предполагаются их резервирование и (или) изъятие для государственных или муниципальных нужд

Проектом межевания не предусматриваются образования земельных участков, в отношении которых предполагаются резервирование и (или) изъятие для государственных или муниципальных нужд.

1.10. Перечень кадастровых номеров существующих земельных участков, на которых линейный объект может быть размещен на условиях сервитута, публичного сервитута

На проектируемом участке публичные сервитуты не устанавливаются и проектируемый лесной участок не попадает в зону действия публичных сервитутов.

1.11. Сведения об отнесении образуемого земельного участка к определенной категории земель или сведения о необходимости перевода земельного участка из состава земель одной категории в другую

Категория земель – земли лесного фонда. Необходимость перевода земельного участка из состава земель лесного фонда отсутствуют.

2. Координаты характерных точек формируемых земельных участков

Таблица 9 – Перечень координат характерных точек формируемых земельных участков, совпадающий с перечнем координат точек границы территории, применительно к которой осуществляется подготовка ПМТ

Обозначение характерных точек границ	Румбы	Длины	Координаты, м МСК-11 (зона 5)		Геоданные	
			X	Y	Широта	Долгота
Изм.	Кодуч	Лист	№ док.	Подпись	Дата	

Строительство и реконструкция трубопроводов Пашнинского нефтяного месторождения (3 очередь)

Лист

26

Взам. инв. №

Подпись и дата

Инв. № подл.

1	2		3	4	5	6
Строительство нефтесборного коллектора «Спутник №103 врезка в т-п Спутник №103 – узел 2»						
11:19:0301001:4578(1)						
1	СВ: 80° 36' 10"	37,54	814919.93	5417951.26	63°20'10.308"	56°23'23.346"
2	СВ: 40° 10' 57"	41,85	814926.06	5417988.3	63°20'10.500"	56°23'26.011"
3	СВ: 79° 25' 17"	26,58	814958.03	5418015.3	63°20'11.527"	56°23'27.964"
4	ЮЗ: 37° 44' 35"	70,08	814962.91	5418041.43	63°20'11.680"	56°23'29.844"
5	ЮЗ: 80° 36' 43"	43,1	814907.49	5417998.53	63°20'9.898"	56°23'26.739"
6	СЗ: 13° 42' 37"	20,04	814900.46	5417956.01	63°20'9.679"	56°23'23.680"
11:19:0301001:4578(2)						
7	СВ: 79° 24' 22"	8,16	814965.31	5418054.32	63°20'11.755"	56°23'30.772"
8	ЮЗ: 30° 40' 16"	5,37	814966.81	5418062.34	63°20'11.802"	56°23'31.349"
9	СЗ: 59° 25' 15"	6,13	814962.19	5418059.6	63°20'11.654"	56°23'31.150"
11:19:0301001:4578(3)						
10	СВ: 89° 31' 33"	16,92	814425.6	5417583.25	63°19'54.409"	56°22'56.704"
11	ЮВ: 0° 27' 44"	81,83	814425.74	5417600.17	63°19'54.410"	56°22'57.920"
12	СВ: 89° 31' 35"	12,1	814343.91	5417600.83	63°19'51.767"	56°22'57.935"
13	ЮВ: 6° 30' 17"	35,75	814344.01	5417612.93	63°19'51.769"	56°22'58.805"
14	ЮВ: 18° 56' 12"	127,48	814308.49	5417616.98	63°19'50.621"	56°22'59.082"
15	ЮВ: 33° 55' 24"	22,49	814187.91	5417658.35	63°19'46.719"	56°23'2.007"
16	ЮВ: 53° 22' 33"	50,82	814169.25	5417670.9	63°19'46.114"	56°23'2.902"
17	ЮВ: 83° 31' 29"	31,39	814138.93	5417711.69	63°19'45.128"	56°23'5.821"
18	ЮВ: 86° 42' 29"	30,3	814135.39	5417742.88	63°19'45.008"	56°23'8.061"
19	ЮВ: 89° 40' 45"	235,75	814133.65	5417773.13	63°19'44.946"	56°23'10.233"
20	ЮВ: 88° 57' 47"	265,79	814132.33	5418008.88	63°19'44.862"	56°23'27.172"
21	ЮВ: 5° 11' 21"	30,29	814127.52	5418274.63	63°19'44.658"	56°23'46.265"
22	СЗ: 44° 0' 56"	14,41	814097.35	5418277.37	63°19'43.683"	56°23'46.450"
23	СЗ: 88° 56' 30"	258,76	814107.71	5418267.36	63°19'44.020"	56°23'45.735"
24	СЗ: 89° 40' 3"	236,1	814112.49	5418008.64	63°19'44.221"	56°23'27.147"
25	СЗ: 87° 0' 16"	31,38	814113.86	5417772.54	63°19'44.307"	56°23'10.183"
26	СЗ: 83° 25' 58"	37,33	814115.5	5417741.2	63°19'44.366"	56°23'7.932"
27	СЗ: 53° 21' 39"	59,57	814119.77	5417704.11	63°19'44.510"	56°23'5.269"
28	СЗ: 34° 3' 49"	28,51	814155.32	5417656.31	63°19'45.667"	56°23'1.848"
29	СЗ: 18° 52' 24"	132,22	814178.94	5417640.34	63°19'46.433"	56°23'0.710"
30	СЗ: 6° 43' 9"	122,39	814304.05	5417597.57	63°19'50.481"	56°22'57.686"
11:19:0301001:4578(4)						
31	ЮВ: 44° 11' 56"	11,63	814085.69	5418316.59	63°19'43.300"	56°23'49.263"
32	ЮЗ: 0° 43' 21"	26,17	814077.35	5418324.7	63°19'43.029"	56°23'49.842"
33	ЮВ: 4° 8' 1"	114,87	814051.18	5418324.37	63°19'42.184"	56°23'49.808"
34	ЮЗ: 0° 32' 44"	2,1	813936.61	5418332.65	63°19'38.482"	56°23'50.356"
35	СЗ: 6° 3' 23"	152,03	813934.51	5418332.63	63°19'38.414"	56°23'50.354"
11:19:0301001:4578(5)						
36	СВ: 70° 42' 36"	2,97	813837.58	5418320.78	63°19'35.286"	56°23'49.463"
37	ЮВ: 6° 5' 19"	12,07	813838.56	5418323.58	63°19'35.317"	56°23'49.665"
38	СЗ: 20° 18' 59"	11,75	813826.56	5418324.86	63°19'34.929"	56°23'49.752"
11:19:0301001:4578(6)						
39	СВ: 75° 42' 34"	46,47	814887.22	5417777.78	63°20'9.283"	56°23'10.865"
40	СВ: 80° 36' 57"	45,81	814898.69	5417822.81	63°20'9.645"	56°23'14.106"
41	ЮЗ: 78° 8' 43"	92,2	814906.16	5417868.01	63°20'9.879"	56°23'17.358"
11:19:0301001:4578(7)						
42	СВ: 76° 36' 21"	153,42	814840.24	5417583.59	63°20'7.800"	56°22'56.891"
43	ЮВ: 12° 26' 19"	20,01	814875.78	5417732.84	63°20'8.921"	56°23'7.631"
44	ЮЗ: 76° 38' 13"	147,8	814856.24	5417737.15	63°20'8.290"	56°23'7.933"
45	ЮЗ: 46° 38' 19"	23	814822.08	5417593.35	63°20'7.212"	56°22'57.585"
46	ЮЗ: 16° 26' 19"	15,16	814806.29	5417576.63	63°20'6.705"	56°22'56.377"
47	ЮЗ: 5° 27' 4"	56	814791.75	5417572.34	63°20'6.236"	56°22'56.063"
Инв. № подл.						Лист 27
Взам. инв. №						Лист 27
Подпись и дата						Лист 27
Строительство и реконструкция трубопроводов Пашнинского нефтяного месторождения (3 очередь)						
Изм.	Кодуч	Лист	№ док.	Подпись	Дата	

		1	2		3	4	5	6
		48	ЮВ: 6° 41' 9"	202,54	814736	5417567.02	63°20'4.436"	56°22'55.659"
		49	ЮЗ: 89° 30' 57"	20,12	814534.84	5417590.6	63°19'57.936"	56°22'57.275"
		50	СЗ: 6° 38' 34"	202,46	814534.67	5417570.48	63°19'57.934"	56°22'55.829"
		51	СВ: 5° 33' 35"	60,07	814735.77	5417547.06	63°20'4.432"	56°22'54.225"
		52	СВ: 15° 47' 2"	22,43	814795.56	5417552.88	63°20'6.362"	56°22'54.666"
		53	СВ: 46° 48' 46"	33,75	814817.14	5417558.98	63°20'7.058"	56°22'55.113"
11:19:0301001:4578(8)								
		54	ЮВ: 51° 16' 51"	10,54	815080.05	5418196.88	63°20'15.435"	56°23'41.064"
		55	ЮВ: 50° 14' 40"	17,56	815073.46	5418205.1	63°20'15.221"	56°23'41.652"
		56	ЮВ: 35° 35' 16"	27,98	815062.23	5418218.6	63°20'14.856"	56°23'42.618"
		57	СВ: 84° 16' 35"	8,82	815039.48	5418234.88	63°20'14.118"	56°23'43.779"
		58	ЮВ: 45° 0' 0"	2,5	815040.36	5418243.66	63°20'14.145"	56°23'44.410"
		59	ЮЗ: 81° 22' 13"	30,32	815038.59	5418245.43	63°20'14.087"	56°23'44.537"
		60	СЗ: 38° 45' 40"	18,54	815034.04	5418215.45	63°20'13.946"	56°23'42.380"
		61	СЗ: 50° 19' 38"	6,63	815048.5	5418203.84	63°20'14.415"	56°23'41.552"
		62	СЗ: 3° 53' 41"	27,38	815052.73	5418198.74	63°20'14.553"	56°23'41.187"
11:19:0301001:4578(9)								
		63	СВ: 58° 15' 19"	55,48	815055.53	5418091.12	63°20'14.662"	56°23'33.453"
		64	СВ: 83° 25' 1"	22,16	815084.72	5418138.3	63°20'15.597"	56°23'36.856"
		65	ЮВ: 3° 53' 38"	20,03	815087.26	5418160.31	63°20'15.675"	56°23'38.439"
		66	ЮЗ: 83° 27' 21"	16,76	815067.28	5418161.67	63°20'15.029"	56°23'38.528"
		67	ЮЗ: 58° 14' 50"	48,32	815065.37	5418145.02	63°20'14.971"	56°23'37.331"
		68	ЮЗ: 42° 50' 5"	5,43	815039.94	5418103.93	63°20'14.157"	56°23'34.367"
		69	ЮВ: 46° 33' 42"	21,02	815035.96	5418100.24	63°20'14.029"	56°23'34.100"
		70	ЮЗ: 43° 27' 10"	22	815021.51	5418115.5	63°20'13.559"	56°23'35.191"
		71	СЗ: 46° 34' 36"	20,82	815005.54	5418100.37	63°20'13.046"	56°23'34.098"
		72	ЮЗ: 42° 56' 7"	31,4	815019.85	5418085.25	63°20'13.511"	56°23'33.017"
		73	ЮВ: 59° 24' 6"	13,99	814996.86	5418063.86	63°20'12.773"	56°23'31.470"
		74	ЮЗ: 30° 36' 55"	18,61	814989.74	5418075.9	63°20'12.540"	56°23'32.332"
		75	ЮЗ: 79° 24' 56"	47,85	814973.72	5418066.42	63°20'12.025"	56°23'31.645"
		76	СВ: 30° 37' 26"	43,09	814964.93	5418019.38	63°20'11.749"	56°23'28.260"
		77	СВ: 42° 55' 56"	73,1	815002.01	5418041.33	63°20'12.943"	56°23'29.853"
11:19:0301001:4578(10)								
		78	ЮВ: 59° 51' 1"	19,31	813920.8	5418312.46	63°19'37.975"	56°23'48.899"
		79	ЮВ: 59° 47' 19"	3,66	813911.1	5418329.16	63°19'37.659"	56°23'50.095"
		80	ЮЗ: 0° 41' 24"	24,08	813909.26	5418332.32	63°19'37.599"	56°23'50.321"
		81	ЮЗ: 29° 38' 40"	35,38	813885.18	5418332.03	63°19'36.821"	56°23'50.291"
		82	СЗ: 20° 18' 48"	8,01	813854.43	5418314.53	63°19'35.831"	56°23'49.021"
		83	СВ: 0° 41' 28"	58,86	813861.94	5418311.75	63°19'36.074"	56°23'48.824"
11:19:0301001:4578(11)								
		84	ЮВ: 50° 37' 54"	67,95	813824.16	5418325.75	63°19'34.851"	56°23'49.815"
		85	ЮВ: 65° 46' 52"	143,21	813781.06	5418378.28	63°19'33.450"	56°23'53.571"
		86	ЮВ: 86° 55' 27"	39,14	813722.31	5418508.89	63°19'31.528"	56°24'2.931"
		87	ЮВ: 69° 48' 13"	31,89	813720.21	5418547.97	63°19'31.453"	56°24'5.737"
		88	ЮВ: 79° 20' 24"	57,74	813709.2	5418577.9	63°19'31.092"	56°24'7.883"
		89	ЮЗ: 7° 46' 41"	20,02	813698.52	5418634.64	63°19'30.737"	56°24'11.955"
		90	СЗ: 79° 20' 24"	30,6	813678.68	5418631.93	63°19'30.097"	56°24'11.752"
		91	СЗ: 72° 14' 44"	105,17	813684.34	5418601.86	63°19'30.285"	56°24'9.594"
		92	СЗ: 67° 43' 10"	89,25	813716.41	5418501.7	63°19'31.339"	56°24'2.412"
		93	СЗ: 65° 49' 47"	24,08	813750.25	5418419.11	63°19'32.447"	56°23'56.492"
		94	СЗ: 61° 21' 3"	34,31	813760.11	5418397.14	63°19'32.770"	56°23'54.918"
		95	СЗ: 50° 30' 14"	44,09	813776.56	5418367.03	63°19'33.307"	56°23'52.761"
		96	СЗ: 20° 21' 48"	20,86	813804.6	5418333.01	63°19'34.218"	56°23'50.328"
Строительство нефтесборного коллектора «Спутник №102 – Узел 2»								
11:19:0301001:4577(1)								
		97	ЮВ: 69° 58' 24"	17,99	813594.55	5418762.15	63°19'27.355"	56°24'21.072"
Инв. № подл.								
Взам. инв. №								
Подпись и дата								
Строительство и реконструкция трубопроводов Пашнинского нефтяного месторождения (3 очередь)								Лист
								28
		Изм.	Колуч	Лист	№ док.	Подпись	Дата	

1	2		3	4	5	6
98	ЮЗ: 21° 52' 12"	7,76	813588.39	5418779.05	63°19'27.153"	56°24'22.284"
99	ЮЗ: 61° 6' 1"	31,62	813581.19	5418776.16	63°19'26.921"	56°24'22.073"
100	СВ: 21° 56' 29"	12,15	813565.91	5418748.48	63°19'26.433"	56°24'20.078"
101	СЗ: 67° 58' 52"	1,47	813577.18	5418753.02	63°19'26.796"	56°24'20.409"
102	СВ: 31° 57' 1"	19,82	813577.73	5418751.66	63°19'26.814"	56°24'20.312"
11:19:0301001:4577(2)						
103	СВ: 89° 58' 26"	21,9	813454.26	5418690.3	63°19'22.838"	56°24'15.852"
104	ЮЗ: 29° 43' 31"	3,65	813454.27	5418712.2	63°19'22.834"	56°24'17.426"
105	ЮЗ: 19° 19' 40"	160,92	813451.1	5418710.39	63°19'22.732"	56°24'17.294"
106	ЮЗ: 21° 5' 53"	143,26	813299.25	5418657.13	63°19'17.838"	56°24'13.405"
107	ЮЗ: 20° 14' 3"	104,15	813165.59	5418605.56	63°19'13.531"	56°24'9.645"
108	ЮЗ: 7° 53' 7"	36,74	813067.87	5418569.54	63°19'10.381"	56°24'7.018"
109	ЮВ: 21° 44' 31"	121,64	813031.48	5418564.5	63°19'9.207"	56°24'6.641"
110	ЮВ: 12° 7' 18"	134,96	812918.49	5418609.56	63°19'5.550"	56°24'9.831"
111	ЮВ: 42° 0' 48"	374,69	812786.54	5418637.9	63°19'1.283"	56°24'11.812"
112	ЮВ: 46° 51' 48"	570,89	812508.15	5418888.68	63°18'52.245"	56°24'29.706"
113	ЮВ: 17° 2' 22"	119,58	812117.81	5419305.27	63°18'39.559"	56°24'59.457"
114	ЮВ: 17° 42' 18"	115,42	812003.48	5419340.31	63°18'35.860"	56°25'1.924"
115	ЮЗ: 42° 13' 23"	14,45	811893.53	5419375.41	63°18'32.302"	56°25'4.397"
116	СЗ: 19° 44' 3"	139,46	811882.83	5419365.7	63°18'31.958"	56°25'3.695"
117	СЗ: 14° 22' 53"	100,25	812014.1	5419318.61	63°18'36.207"	56°25'0.370"
118	СЗ: 46° 54' 43"	566,96	812111.21	5419293.71	63°18'39.348"	56°24'58.624"
119	СЗ: 85° 18' 13"	9,89	812498.51	5418879.66	63°18'51.935"	56°24'29.055"
120	СЗ: 42° 0' 54"	373,94	812499.32	5418869.8	63°18'51.963"	56°24'28.347"
121	СЗ: 12° 7' 12"	138,6	812777.15	5418619.51	63°19'0.983"	56°24'10.487"
122	СЗ: 21° 46' 0"	125,26	812912.66	5418590.41	63°19'5.365"	56°24'8.453"
123	СВ: 7° 57' 28"	44,21	813028.99	5418543.96	63°19'9.130"	56°24'5.164"
124	СВ: 20° 14' 23"	106,43	813072.77	5418550.08	63°19'10.543"	56°24'5.622"
125	СВ: 21° 5' 50"	143,1	813172.63	5418586.9	63°19'13.762"	56°24'8.308"
126	СВ: 19° 18' 24"	156,95	813306.14	5418638.41	63°19'18.064"	56°24'12.063"
Реконструкция скважины №184, инв.№11362 (по бух. Учету) (реконструкция выкидной линии Скважина №426 – Спутник №602»)						
11:19:0601001:869(1)						
127	СВ: 72° 45' 34"	22	806436.85	5419270.47	63°15'36.093"	56°24'54.531"
128	ЮВ: 17° 13' 8"	21,01	806443.37	5419291.48	63°15'36.299"	56°24'56.040"
129	СВ: 72° 6' 56"	25,01	806423.3	5419297.7	63°15'35.650"	56°24'56.477"
130	СЗ: 17° 56' 53"	16	806430.98	5419321.5	63°15'35.893"	56°24'58.187"
131	СВ: 72° 2' 29"	34,99	806446.2	5419316.57	63°15'36.386"	56°24'57.840"
132	ЮВ: 17° 57' 19"	17	806456.99	5419349.86	63°15'36.728"	56°25'0.231"
133	СВ: 74° 26' 49"	49,56	806440.82	5419355.1	63°15'36.205"	56°25'0.599"
134	СЗ: 21° 7' 49"	21,72	806454.11	5419402.85	63°15'36.625"	56°25'4.028"
135	СВ: 68° 51' 57"	34,45	806474.37	5419395.02	63°15'37.281"	56°25'3.475"
136	СВ: 6° 48' 15"	25,91	806486.79	5419427.15	63°15'37.676"	56°25'5.784"
137	ЮВ: 82° 2' 9"	8,3	806512.52	5419430.22	63°15'38.506"	56°25'6.015"
138	ЮЗ: 66° 26' 23"	6,65	806511.37	5419438.44	63°15'38.467"	56°25'6.604"
139	ЮВ: 13° 33' 1"	38,88	806508.71	5419432.34	63°15'38.382"	56°25'6.165"
140	ЮЗ: 68° 43' 46"	22,05	806470.91	5419441.45	63°15'37.160"	56°25'6.802"
141	ЮВ: 21° 7' 53"	27,63	806462.91	5419420.9	63°15'36.905"	56°25'5.325"
142	ЮЗ: 50° 44' 30"	26,01	806437.14	5419430.86	63°15'36.071"	56°25'6.028"
143	ЮЗ: 78° 40' 12"	67,65	806420.68	5419410.72	63°15'35.544"	56°25'4.578"
144	ЮЗ: 80° 32' 11"	68,36	806407.39	5419344.39	63°15'35.127"	56°24'59.817"
145	ЮЗ: 75° 28' 41"	39,48	806396.15	5419276.96	63°15'34.777"	56°24'54.979"
146	СЗ: 26° 23' 4"	2,84	806386.25	5419238.74	63°15'34.465"	56°24'52.235"
147	СВ: 36° 9' 15"	26,9	806388.79	5419237.48	63°15'34.547"	56°24'52.146"
148	СВ: 74° 56' 25"	24,17	806410.51	5419253.35	63°15'35.245"	56°24'53.293"
149	СЗ: 17° 13' 37"	21	806416.79	5419276.69	63°15'35.444"	56°24'54.969"
11:19:0601001:869(2)						
Инв. № подл.						Лист
Взам. инв. №						29
Подпись и дата						
Строительство и реконструкция трубопроводов Пашнинского нефтяного месторождения (3 очередь)						
Изм.	Колуч	Лист	№ док.	Подпись	Дата	

1	2		3	4	5	6
150	СВ: 54° 51' 53"	15,4	806386.02	5419190.72	63°15'34.467"	56°24'48.793"
151	ЮВ: 73° 51' 43"	29,43	806394.88	5419203.31	63°15'34.750"	56°24'49.699"
152	ЮВ: 21° 53' 45"	2,25	806386.7	5419231.58	63°15'34.481"	56°24'51.722"
153	ЮЗ: 75° 28' 45"	16,63	806384.61	5419232.42	63°15'34.413"	56°24'51.782"
154	ЮЗ: 70° 4' 20"	15,9	806380.44	5419216.32	63°15'34.281"	56°24'50.626"
155	ЮЗ: 81° 8' 53"	8,64	806375.02	5419201.37	63°15'34.109"	56°24'49.552"
156	СЗ: 9° 42' 39"	12,51	806373.69	5419192.83	63°15'34.068"	56°24'48.939"
Строительство нефтесборного коллектора «Спутник №502 – врезка в т-п Спутник №504 – узел 0»						
11:19:0601001:868(1)						
157	ЮВ: 87° 59' 47"	74,08	805672.16	5419346.34	63°15'11.382"	56°24'59.643"
158	ЮВ: 86° 35' 49"	115,23	805669.57	5419420.37	63°15'11.284"	56°25'4.947"
159	ЮЗ: 53° 6' 41"	30,67	805662.73	5419535.4	63°15'11.040"	56°25'13.187"
160	СЗ: 86° 29' 42"	66,24	805644.32	5419510.87	63°15'10.451"	56°25'11.421"
161	ЮЗ: 2° 44' 4"	16,98	805648.37	5419444.75	63°15'10.594"	56°25'6.685"
162	ЮЗ: 53° 33' 44"	6,36	805631.41	5419443.94	63°15'10.047"	56°25'6.619"
163	СЗ: 87° 14' 48"	17,07	805627.63	5419438.82	63°15'9.926"	56°25'6.251"
164	СВ: 2° 43' 44"	21	805628.45	5419421.77	63°15'9.955"	56°25'5.029"
165	СЗ: 87° 54' 46"	24,99	805649.43	5419422.77	63°15'10.633"	56°25'5.110"
166	ЮЗ: 2° 2' 34"	15,99	805650.34	5419397.8	63°15'10.667"	56°25'3.321"
167	СЗ: 87° 59' 59"	24,06	805634.36	5419397.23	63°15'10.151"	56°25'3.273"
168	СЗ: 37° 52' 51"	42,39	805635.2	5419373.18	63°15'10.183"	56°25'1.550"
169	СЗ: 13° 1' 50"	3,59	805668.66	5419347.15	63°15'11.268"	56°24'59.699"
11:19:0601001:868(2)						
170	СВ: 89° 32' 4"	19,69	805744.33	5419329.82	63°15'13.716"	56°24'58.490"
171	ЮЗ: 7° 44' 32"	5,64	805744.49	5419349.51	63°15'13.717"	56°24'59.901"
172	ЮВ: 38° 57' 22"	31,09	805738.9	5419348.75	63°15'13.537"	56°24'59.844"
173	ЮЗ: 51° 2' 0"	26,24	805714.72	5419368.3	63°15'12.752"	56°25'1.235"
174	ЮЗ: 7° 48' 52"	26,18	805698.22	5419347.9	63°15'12.223"	56°24'59.766"
175	СЗ: 38° 9' 26"	0,36	805672.28	5419344.34	63°15'11.386"	56°24'59.499"
176	СЗ: 87° 51' 48"	20,38	805672.56	5419344.12	63°15'11.395"	56°24'59.484"
177	СВ: 6° 38' 27"	14,09	805673.32	5419323.75	63°15'11.423"	56°24'58.024"
178	СВ: 3° 54' 55"	47,89	805687.32	5419325.38	63°15'11.875"	56°24'58.147"
179	СВ: 7° 13' 28"	9,3	805735.1	5419328.65	63°15'13.418"	56°24'58.402"
Реконструкция скважины №523, инв.№11676 (по бух.учету) (реконструкция выкидной линии Скважина №523-ГЗУ №404»)						
11:19:0601001:867(1)						
180	СВ: 73° 59' 44"	33,26	805623.57	5419686.15	63°15'9.746"	56°25'23.973"
181	ЮВ: 69° 2' 39"	17,11	805632.74	5419718.12	63°15'10.036"	56°25'26.269"
182	ЮВ: 78° 21' 29"	22	805626.62	5419734.1	63°15'9.835"	56°25'27.411"
183	ЮВ: 23° 18' 52"	22,71	805622.18	5419755.65	63°15'9.688"	56°25'28.953"
184	СЗ: 84° 57' 59"	13,22	805601.32	5419764.64	63°15'9.012"	56°25'29.589"
185	СЗ: 78° 0' 13"	23,57	805602.48	5419751.47	63°15'9.052"	56°25'28.645"
186	СЗ: 69° 2' 17"	45,26	805607.38	5419728.41	63°15'9.215"	56°25'26.995"
11:19:0601001:867(2)						
187	ЮВ: 86° 10' 59"	63,84	805658.54	5419598.14	63°15'10.893"	56°25'17.682"
188	ЮВ: 69° 3' 10"	46,96	805654.29	5419661.84	63°15'10.743"	56°25'22.245"
189	ЮЗ: 73° 53' 10"	33,18	805637.5	5419705.7	63°15'10.192"	56°25'25.381"
190	СЗ: 69° 2' 42"	17,48	805628.29	5419673.82	63°15'9.901"	56°25'23.092"
191	СЗ: 86° 11' 19"	42,87	805634.54	5419657.5	63°15'10.106"	56°25'21.925"
192	СЗ: 38° 5' 38"	26,87	805637.39	5419614.72	63°15'10.207"	56°25'18.861"
11:19:0601001:867(3)						
193	ЮВ: 89° 13' 36"	25,93	805691.92	5419782.98	63°15'11.935"	56°25'30.942"
194	ЮЗ: 2° 11' 18"	48,98	805691.57	5419808.91	63°15'11.918"	56°25'32.801"
195	СЗ: 19° 11' 51"	37,07	805642.63	5419807.04	63°15'10.338"	56°25'32.645"
196	ЮЗ: 46° 10' 22"	9,33	805677.64	5419794.85	63°15'11.471"	56°25'31.787"
197	СВ: 2° 17' 26"	0,75	805671.18	5419788.12	63°15'11.264"	56°25'31.302"
198	СЗ: 89° 26' 49"	5,18	805671.93	5419788.15	63°15'11.288"	56°25'31.304"
Инв. № подл.						Лист
	Строительство и реконструкция трубопроводов Пашнинского нефтяного месторождения (3 очередь)					30
	Изм.	Колуч	Лист	№ док.	Подпись	Дата

1	2		3	4	5	6
199	СВ: 0° 1' 43"	19,94	805671.98	5419782.97	63°15'11.291"	56°25'30.933"
Строительство нефтесборного коллектора «Спутник №603 – узел б»						
11:19:0601001:866(1)						
200	СВ: 89° 0' 9"	20,1	805749.8	5418204.45	63°15'14.103"	56°23'37.841"
201	ЮВ: 6° 57' 3"	6,94	805750.15	5418224.55	63°15'14.110"	56°23'39.282"
202	ЮВ: 88° 3' 4"	5,29	805743.26	5418225.39	63°15'13.888"	56°23'39.339"
203	ЮВ: 68° 19' 22"	7,72	805743.08	5418230.68	63°15'13.881"	56°23'39.719"
204	ЮВ: 1° 11' 31"	32,69	805740.23	5418237.85	63°15'13.788"	56°23'40.231"
205	ЮЗ: 83° 6' 35"	28,76	805707.55	5418238.53	63°15'12.732"	56°23'40.267"
206	СЗ: 6° 53' 59"	46,03	805704.1	5418209.98	63°15'12.626"	56°23'38.219"
11:19:0601001:866(2)						
207	СВ: 30° 35' 0"	95,29	806982.03	5418203.51	63°15'53.899"	56°23'38.270"
208	СВ: 51° 11' 58"	81,98	807064.06	5418251.99	63°15'56.540"	56°23'41.779"
209	ЮВ: 41° 21' 20"	11,12	807115.43	5418315.88	63°15'58.187"	56°23'46.380"
210	ЮЗ: 26° 54' 22"	0,75	807107.08	5418323.23	63°15'57.916"	56°23'46.904"
211	ЮВ: 29° 21' 13"	15,08	807106.41	5418322.89	63°15'57.895"	56°23'46.879"
212	ЮЗ: 54° 59' 20"	7,34	807093.27	5418330.28	63°15'57.469"	56°23'47.404"
213	СЗ: 38° 0' 48"	5,81	807089.06	5418324.27	63°15'57.334"	56°23'46.971"
214	ЮЗ: 51° 11' 56"	68,43	807093.64	5418320.69	63°15'57.483"	56°23'46.716"
215	ЮЗ: 30° 34' 49"	91,97	807050.76	5418267.36	63°15'56.107"	56°23'42.876"
216	ЮЗ: 32° 24' 18"	231,5	806971.58	5418220.57	63°15'53.559"	56°23'39.489"
217	ЮЗ: 28° 38' 25"	24,45	806776.13	5418096.51	63°15'47.269"	56°23'30.517"
218	ЮЗ: 41° 3' 21"	13,26	806754.67	5418084.79	63°15'46.578"	56°23'29.668"
219	ЮЗ: 11° 34' 29"	47,95	806744.67	5418076.08	63°15'46.257"	56°23'29.039"
220	ЮЗ: 73° 26' 35"	11,19	806697.7	5418066.46	63°15'44.741"	56°23'28.331"
221	СЗ: 18° 11' 32"	17,9	806694.51	5418055.73	63°15'44.640"	56°23'27.560"
222	СВ: 25° 52' 45"	12,33	806711.52	5418050.14	63°15'45.191"	56°23'27.167"
223	СЗ: 21° 6' 39"	7,86	806722.61	5418055.52	63°15'45.548"	56°23'27.557"
224	СВ: 11° 27' 59"	24,4	806729.94	5418052.69	63°15'45.785"	56°23'27.357"
225	СВ: 41° 4' 49"	16,34	806753.85	5418057.54	63°15'46.556"	56°23'27.714"
226	СВ: 28° 39' 59"	22,93	806766.17	5418068.28	63°15'46.952"	56°23'28.489"
227	СВ: 32° 24' 7"	231,83	806786.29	5418079.28	63°15'47.600"	56°23'29.285"
11:19:0601001:866(3)						
228	СВ: 78° 14' 15"	28,55	806703.73	5418016.51	63°15'44.945"	56°23'24.753"
229	ЮВ:18° 21' 10"	17,63	806709.55	5418044.46	63°15'45.128"	56°23'26.759"
230	ЮЗ: 73° 25' 0"	9	806692.82	5418050.01	63°15'44.587"	56°23'27.150"
231	ЮВ:16° 30' 59"	283,2	806690.25	5418041.38	63°15'44.505"	56°23'26.530"
232	ЮЗ: 5° 35' 12"	38,62	806418.74	5418121.89	63°15'35.722"	56°23'32.193"
233	ЮВ:28° 57' 50"	27,57	806380.3	5418118.13	63°15'34.481"	56°23'31.908"
234	ЮВ: 8° 32' 47"	67,56	806356.18	5418131.48	63°15'33.700"	56°23'32.855"
235	ЮЗ: 8° 41' 2"	15,37	806289.37	5418141.52	63°15'31.540"	56°23'33.548"
236	ЮВ:42° 36' 25"	25,91	806274.18	5418139.2	63°15'31.050"	56°23'33.376"
237	ЮВ: 6° 50' 23"	155	806255.11	5418156.74	63°15'30.431"	56°23'34.625"
238	ЮЗ: 86° 26' 42"	20	806101.21	5418175.2	63°15'25.457"	56°23'35.886"
239	СЗ: 6° 48' 48"	147,26	806099.97	5418155.24	63°15'25.421"	56°23'34.455"
240	СЗ: 42° 36' 7"	29,24	806246.19	5418137.77	63°15'30.146"	56°23'33.262"
241	СВ: 8° 42' 9"	21,94	806267.71	5418117.98	63°15'30.845"	56°23'31.852"
242	СЗ: 8° 32' 38"	60,92	806289.4	5418121.3	63°15'31.545"	56°23'32.099"
243	СЗ: 28° 59' 38"	30,18	806349.64	5418112.25	63°15'33.492"	56°23'31.474"
244	СВ: 5° 34' 37"	40,95	806376.04	5418097.62	63°15'34.347"	56°23'30.436"
245	СЗ: 16° 31' 0"	126,59	806416.8	5418101.6	63°15'35.663"	56°23'30.738"
246	ЮЗ: 73° 28' 48"	20,82	806538.17	5418065.61	63°15'39.589"	56°23'28.206"
247	СЗ: 16° 30' 26"	22	806532.25	5418045.65	63°15'39.402"	56°23'26.773"
248	СВ: 73° 28' 48"	20,82	806553.34	5418039.4	63°15'40.084"	56°23'26.333"
249	СЗ: 16° 31' 21"	27,01	806559.26	5418059.36	63°15'40.272"	56°23'27.767"
250	ЮЗ: 73° 28' 45"	16	806585.15	5418051.68	63°15'41.109"	56°23'27.226"
Изм.	Кодуч	Лист	№ док.	Подпись	Дата	Лист
Строительство и реконструкция трубопроводов Пашнинского нефтяного месторождения (3 очередь)						31

1	2		3	4	5	6
251	C3: 16° 28' 47"	33	806580.6	5418036.34	63°15'40.965"	56°23'26.125"
252	CB: 73° 27' 31"	15,98	806612.24	5418026.98	63°15'41.988"	56°23'25.467"
253	C3: 16° 31' 21"	90,68	806616.79	5418042.3	63°15'42.133"	56°23'26.567"
11:19:0601001:866(4)						
254	CB: 75° 22' 32"	20,08	805938.26	5418179.1	63°15'20.194"	56°23'36.100"
255	ЮВ: 9° 21' 6"	34,89	805943.33	5418198.53	63°15'20.354"	56°23'37.495"
256	ЮВ: 7° 19' 21"	154,02	805908.9	5418204.2	63°15'19.241"	56°23'37.888"
257	ЮЗ: 89° 0' 9"	20,1	805756.14	5418223.83	63°15'14.304"	56°23'39.233"
258	C3: 7° 19' 17"	150,98	805755.79	5418203.73	63°15'14.296"	56°23'37.792"
259	C3: 9° 21' 16"	33,16	805905.54	5418184.49	63°15'19.136"	56°23'36.474"
Строительство нефтесборного коллектора «Спутник №601 – узел 7»						
11:19:0601001:865(1)						
260	CB: 89° 33' 43"	18,31	805743.73	5418636.5	63°15'13.827"	56°24'8.802"
261	CB: 0° 32' 24"	10,61	805743.87	5418654.81	63°15'13.829"	56°24'10.114"
262	CB: 89° 32' 29"	19,99	805754.48	5418654.91	63°15'14.171"	56°24'10.126"
263	ЮЗ: 0° 6' 35"	41,74	805754.64	5418674.9	63°15'14.173"	56°24'11.559"
264	ЮЗ: 89° 25' 28"	34,84	805712.9	5418674.82	63°15'12.825"	56°24'11.536"
265	C3: 0° 29' 36"	15,1	805712.55	5418639.98	63°15'12.820"	56°24'9.039"
266	ЮЗ: 89° 38' 43"	3,23	805727.65	5418639.85	63°15'13.307"	56°24'9.036"
267	C3: 0° 25' 37"	16,1	805727.63	5418636.62	63°15'13.307"	56°24'8.804"
11:19:0601001:865(2)						
268	ЮВ: 2° 12' 34"	22,31	806358.91	5418586.41	63°15'33.705"	56°24'5.465"
269	C3: 61° 59' 35"	4,62	806336.62	5418587.27	63°15'32.985"	56°24'5.518"
270	CB: 9° 5' 33"	20,38	806338.79	5418583.19	63°15'33.056"	56°24'5.226"
11:19:0601001:865(3)						
271	CB: 86° 28' 32"	20,01	806293.41	5418611.82	63°15'31.585"	56°24'7.260"
272	ЮВ: 4° 23' 53"	75,37	806294.64	5418631.79	63°15'31.621"	56°24'8.692"
273	ЮЗ: 0° 37' 10"	38,84	806219.49	5418637.57	63°15'29.192"	56°24'9.075"
274	ЮВ: 4° 55' 35"	65,44	806180.65	5418637.15	63°15'27.938"	56°24'9.029"
275	ЮЗ: 3° 0' 27"	119,89	806115.45	5418642.77	63°15'25.831"	56°24'9.405"
276	ЮЗ: 0° 29' 54"	165,55	805995.73	5418636.48	63°15'21.966"	56°24'8.905"
277	ЮВ: 6° 37' 35"	32,5	805830.19	5418635.04	63°15'16.620"	56°24'8.733"
278	ЮВ: 87° 3' 41"	20,29	805797.91	5418638.79	63°15'15.577"	56°24'8.989"
279	CB: 13° 25' 51"	33,97	805796.87	5418659.05	63°15'15.539"	56°24'10.440"
280	ЮВ: 76° 34' 52"	9,01	805829.91	5418666.94	63°15'16.605"	56°24'11.019"
281	CB: 34° 5' 0"	29,91	805827.82	5418675.7	63°15'16.536"	56°24'11.646"
282	C3: 76° 34' 45"	14	805852.59	5418692.46	63°15'17.333"	56°24'12.858"
283	CB: 13° 25' 48"	22	805855.84	5418678.84	63°15'17.440"	56°24'11.883"
284	ЮВ: 76° 34' 12"	22	805877.24	5418683.95	63°15'18.130"	56°24'12.258"
285	ЮЗ: 13° 25' 48"	22	805872.13	5418705.35	63°15'17.961"	56°24'13.789"
286	ЮЗ: 34° 5' 0"	29,91	805850.73	5418700.24	63°15'17.271"	56°24'13.414"
287	ЮЗ: 13° 26' 7"	35,38	805825.96	5418683.48	63°15'16.474"	56°24'12.203"
288	ЮЗ: 0° 33' 23"	30,9	805791.55	5418675.26	63°15'15.365"	56°24'11.600"
289	ЮЗ: 89° 32' 29"	19,99	805760.65	5418674.96	63°15'14.367"	56°24'11.565"
290	CB: 0° 31' 8"	16,56	805760.49	5418654.97	63°15'14.365"	56°24'10.133"
291	C3: 87° 3' 27"	34,29	805777.05	5418655.12	63°15'14.900"	56°24'10.150"
292	C3: 6° 38' 38"	50,65	805778.81	5418620.88	63°15'14.963"	56°24'7.697"
293	CB: 0° 30' 1"	167,23	805829.12	5418615.02	63°15'16.589"	56°24'7.298"
294	CB: 3° 0' 48"	46,6	805996.34	5418616.48	63°15'21.989"	56°24'7.471"
295	ЮВ: 14° 36' 42"	2,66	806042.88	5418618.93	63°15'23.492"	56°24'7.666"
296	CB: 75° 31' 47"	2,24	806040.31	5418619.6	63°15'23.409"	56°24'7.713"
297	C3: 14° 35' 37"	9,72	806040.87	5418621.77	63°15'23.427"	56°24'7.869"
298	CB: 3° 0' 39"	64,92	806050.28	5418619.32	63°15'23.731"	56°24'7.697"
299	C3: 4° 55' 55"	65,02	806115.11	5418622.73	63°15'25.824"	56°24'7.968"
300	CB: 0° 37' 3"	38,97	806179.89	5418617.14	63°15'27.917"	56°24'7.594"
301	C3: 4° 24' 10"	74,77	806218.86	5418617.56	63°15'29.176"	56°24'7.640"
Изм.	Кодуч	Лист	№ док.	Подпись	Дата	Лист
Строительство и реконструкция трубопроводов Пашнинского нефтяного месторождения (3 очередь)						32

1	2		3	4	5	6
11:19:0601001:865(4)						
302	CB: 89° 27' 9"	15,7	806330.55	5418612.91	63°15'32.784"	56°24'7.353"
303	ЮВ: 5° 2' 23"	30,51	806330.7	5418628.61	63°15'32.786"	56°24'8.478"
304	ЮЗ: 87° 9' 53"	20,01	806300.31	5418631.29	63°15'31.804"	56°24'8.658"
305	СЗ: 5° 2' 26"	17,87	806299.32	5418611.3	63°15'31.776"	56°24'7.225"
306	CB: 13° 19' 17"	13,8	806317.12	5418609.73	63°15'32.351"	56°24'7.120"
11:19:0601001:865(5)						
307	CB: 83° 59' 12"	7,16	806329.94	5418599.88	63°15'32.767"	56°24'6.419"
308	ЮЗ: 13° 27' 48"	4,12	806330.69	5418607	63°15'32.790"	56°24'6.930"
309	СЗ: 62° 6' 41"	6,97	806326.68	5418606.04	63°15'32.660"	56°24'6.859"
Строительство выкидной линии «Скважина №90 – Спутник №602»						
11:19:0601001:864(1)						
310	CB: 77° 10' 2"	16,97	806351.19	5419122.67	63°15'33.355"	56°24'43.901"
311	ЮВ: 4° 20' 0"	37,59	806354.96	5419139.22	63°15'33.473"	56°24'45.089"
312	ЮЗ: 78° 27' 20"	16,29	806317.48	5419142.06	63°15'32.262"	56°24'45.276"
313	СЗ: 5° 18' 2"	37,13	806314.22	5419126.1	63°15'32.160"	56°24'44.131"
11:19:0601001:864(2)						
314	ЮВ: 85° 8' 23"	23,6	806666.77	5418904.18	63°15'43.588"	56°24'28.371"
315	ЮЗ: 4° 53' 7"	82,08	806664.77	5418927.7	63°15'43.519"	56°24'30.057"
316	ЮВ: 19° 10' 13"	37,7	806582.99	5418920.71	63°15'40.879"	56°24'29.521"
317	CB: 68° 29' 33"	21	806547.38	5418933.09	63°15'39.727"	56°24'30.394"
318	ЮВ: 21° 29' 31"	22	806555.08	5418952.63	63°15'39.972"	56°24'31.798"
319	ЮЗ: 68° 29' 33"	21	806534.61	5418960.69	63°15'39.309"	56°24'32.367"
320	ЮВ: 22° 8' 0"	25	806526.91	5418941.15	63°15'39.064"	56°24'30.963"
321	CB: 67° 46' 47"	16	806503.75	5418950.57	63°15'38.314"	56°24'31.629"
322	ЮВ: 22° 13' 59"	34,99	806509.8	5418965.38	63°15'38.507"	56°24'32.693"
323	ЮЗ: 67° 44' 8"	15,62	806477.41	5418978.62	63°15'37.458"	56°24'33.628"
324	ЮВ: 27° 28' 40"	36,78	806471.49	5418964.16	63°15'37.270"	56°24'32.589"
325	ЮВ: 23° 10' 2"	60,22	806438.86	5418981.13	63°15'36.213"	56°24'33.792"
326	ЮВ: 12° 10' 44"	16,16	806383.5	5419004.82	63°15'34.421"	56°24'35.467"
327	CB: 85° 36' 23"	50,52	806367.7	5419008.23	63°15'33.910"	56°24'35.705"
328	CB: 74° 44' 33"	40,74	806371.57	5419058.6	63°15'34.025"	56°24'39.317"
329	CB: 84° 44' 23"	41,78	806382.29	5419097.9	63°15'34.364"	56°24'42.138"
330	ЮВ: 5° 20' 47"	24,9	806386.12	5419139.5	63°15'34.480"	56°24'45.122"
331	ЮЗ: 78° 1' 14"	20,14	806361.33	5419141.82	63°15'33.678"	56°24'45.278"
332	СЗ: 5° 18' 6"	7,25	806357.15	5419122.12	63°15'33.547"	56°24'43.864"
333	ЮЗ: 84° 44' 9"	20,05	806364.37	5419121.45	63°15'33.781"	56°24'43.819"
334	ЮЗ: 74° 45' 39"	40,9	806362.53	5419101.48	63°15'33.725"	56°24'42.387"
335	ЮЗ: 85° 36' 0"	67,65	806351.78	5419062.02	63°15'33.385"	56°24'39.554"
336	СЗ: 15° 7' 30"	40,97	806346.59	5418994.57	63°15'33.230"	56°24'34.717"
337	СЗ: 25° 21' 16"	139,51	806386.14	5418983.88	63°15'34.510"	56°24'33.967"
338	СЗ: 19° 10' 2"	72,24	806512.21	5418924.14	63°15'38.593"	56°24'29.738"
339	CB: 4° 53' 11"	66,33	806580.45	5418900.42	63°15'40.801"	56°24'28.066"
340	СЗ: 85° 8' 8"	1,89	806646.54	5418906.07	63°15'42.934"	56°24'28.499"
341	CB: 16° 39' 49"	6,14	806646.7	5418904.19	63°15'42.940"	56°24'28.364"
342	СЗ: 72° 55' 52"	6,23	806652.58	5418905.95	63°15'43.129"	56°24'28.492"
343	CB: 18° 43' 35"	13,05	806654.41	5418899.99	63°15'43.190"	56°24'28.066"
Реконструкция скважины №470, инв.№ Т-11702 (по бух.учету) (реконструкция выкидной линии Скважина №470 – Спутник № 502»)						
11:19:0601001:863(1)						
344	CB: 83° 0' 54"	39,06	803872.66	5422401.36	63°14'12.629"	56°28'37.684"
345	ЮВ: 19° 7' 23"	4,21	803877.41	5422440.13	63°14'12.774"	56°28'40.463"
346	ЮЗ: 80° 46' 44"	10,55	803873.43	5422441.51	63°14'12.645"	56°28'40.560"
347	ЮЗ: 66° 33' 3"	18,92	803871.74	5422431.1	63°14'12.593"	56°28'39.814"
348	СЗ: 55° 41' 4"	14,99	803864.21	5422413.74	63°14'12.354"	56°28'38.567"
11:19:0601001:863(2)						
349	ЮВ: 51° 48' 11"	4,06	803895.5	5421757.16	63°14'13.509"	56°27'51.555"
Инв. № подл.						
Подпись и дата						Лист 33
	Строительство и реконструкция трубопроводов Пашнинского нефтяного месторождения (3 очередь)					
Взам. инв. №	Изм.	Колуч	Лист	№док.	Подпись	Дата

1	2		3	4	5	6
350	Ю3: 41° 53' 4"	9,11	803892.99	5421760.35	63°14'13.427"	56°27'51.783"
351	CB: 17° 16' 49"	9,73	803886.21	5421754.27	63°14'13.209"	56°27'51.344"
11:19:0601001:863(3)						
352	ЮВ: 55° 42' 20"	33,92	803902.94	5421940.62	63°14'13.709"	56°28'4.699"
353	Ю3: 35° 26' 32"	6,98	803883.83	5421968.64	63°14'13.086"	56°28'6.697"
354	С3: 54° 41' 5"	34,72	803878.14	5421964.59	63°14'12.903"	56°28'6.404"
355	CB: 42° 40' 9"	6,43	803898.21	5421936.26	63°14'13.557"	56°28'4.385"
11:19:0601001:863(4)						
356	CB: 64° 57' 48"	270,11	803783.18	5422155.02	63°14'9.794"	56°28'19.997"
357	ЮВ: 52° 44' 57"	20,45	803897.49	5422399.75	63°14'13.431"	56°28'37.581"
358	CB: 60° 59' 50"	10,72	803885.11	5422416.03	63°14'13.028"	56°28'38.741"
359	CB: 76° 12' 2"	8,22	803890.31	5422425.41	63°14'13.194"	56°28'39.415"
360	ЮВ: 24° 53' 18"	10,24	803892.27	5422433.39	63°14'13.255"	56°28'39.988"
361	Ю3: 83° 6' 0"	69,5	803882.98	5422437.7	63°14'12.954"	56°28'40.292"
362	Ю3: 61° 20' 23"	47,83	803874.63	5422368.7	63°14'12.700"	56°28'35.346"
363	Ю3: 56° 19' 14"	59,29	803851.69	5422326.73	63°14'11.969"	56°28'32.328"
364	Ю3: 64° 44' 4"	120,47	803818.81	5422277.39	63°14'10.918"	56°28'28.778"
365	С3: 40° 21' 41"	20,72	803767.39	5422168.44	63°14'9.281"	56°28'20.950"
11:19:0601001:863(5)						
366	CB: 45° 4' 35"	31,82	803954.46	5421766.89	63°14'15.411"	56°27'52.281"
367	ЮВ: 68° 3' 46"	11,75	803976.93	5421789.42	63°14'16.131"	56°27'53.905"
368	CB: 46° 53' 30"	20,78	803972.54	5421800.32	63°14'15.987"	56°27'54.684"
369	ЮВ: 43° 13' 33"	21,01	803986.74	5421815.49	63°14'16.443"	56°27'55.777"
370	Ю3: 46° 47' 39"	21	803971.43	5421829.88	63°14'15.945"	56°27'56.801"
371	ЮВ: 43° 55' 30"	26	803957.05	5421814.57	63°14'15.484"	56°27'55.697"
372	CB: 46° 0' 50"	15,98	803938.32	5421832.61	63°14'14.875"	56°27'56.980"
373	ЮВ: 43° 59' 15"	34,01	803949.42	5421844.11	63°14'15.231"	56°27'57.809"
374	Ю3: 45° 47' 55"	16,74	803924.95	5421867.73	63°14'14.436"	56°27'59.489"
375	ЮВ: 72° 33' 58"	9,41	803913.28	5421855.73	63°14'14.061"	56°27'58.624"
376	ЮВ: 86° 8' 1"	35,74	803910.46	5421864.71	63°14'13.968"	56°27'59.266"
377	CB: 40° 7' 7"	32,82	803908.05	5421900.37	63°14'13.883"	56°28'1.819"
378	ЮВ: 54° 41' 57"	28,41	803933.15	5421921.52	63°14'14.689"	56°28'3.346"
379	Ю3: 38° 28' 7"	8,89	803916.73	5421944.71	63°14'14.153"	56°28'4.999"
380	Ю3: 42° 43' 26"	11,22	803909.77	5421939.18	63°14'13.930"	56°28'4.599"
381	С3: 54° 39' 39"	9,06	803901.53	5421931.57	63°14'13.665"	56°28'4.050"
382	Ю3: 40° 1' 14"	100,29	803906.77	5421924.18	63°14'13.836"	56°28'3.524"
383	Ю3: 34° 53' 15"	31,45	803829.97	5421859.69	63°14'11.370"	56°27'58.867"
384	Ю3: 42° 43' 6"	67,85	803804.17	5421841.7	63°14'10.541"	56°27'57.566"
385	Ю3: 50° 55' 0"	28,95	803754.32	5421795.67	63°14'8.941"	56°27'54.246"
386	Ю3: 76° 5' 7"	30,9	803736.07	5421773.2	63°14'8.356"	56°27'52.628"
387	С3: 54° 4' 17"	2,56	803728.64	5421743.21	63°14'8.123"	56°27'50.476"
388	С3: 23° 57' 26"	11,11	803730.14	5421741.14	63°14'8.172"	56°27'50.329"
389	С3: 38° 38' 5"	3,57	803740.29	5421736.63	63°14'8.500"	56°27'50.011"
390	С3: 29° 23' 24"	74,68	803743.08	5421734.4	63°14'8.591"	56°27'49.852"
391	CB: 41° 21' 38"	76,53	803808.15	5421697.75	63°14'10.700"	56°27'47.258"
392	CB: 13° 38' 54"	7,16	803865.59	5421748.32	63°14'12.545"	56°27'50.908"
393	CB: 41° 54' 28"	22,55	803872.55	5421750.01	63°14'12.769"	56°27'51.032"
394	CB: 46° 26' 34"	21,62	803889.33	5421765.07	63°14'13.308"	56°27'52.119"
395	Ю3: 17° 46' 55"	50,49	803904.23	5421780.74	63°14'13.785"	56°27'53.249"
396	Ю3: 41° 12' 59"	66,97	803856.15	5421765.32	63°14'12.236"	56°27'52.121"
397	ЮВ: 29° 42' 48"	63,19	803805.77	5421721.19	63°14'10.618"	56°27'48.936"
398	CB: 77° 21' 34"	12,25	803750.89	5421752.51	63°14'8.839"	56°27'51.153"
399	CB: 49° 58' 22"	55,31	803753.57	5421764.46	63°14'8.923"	56°27'52.010"
400	CB: 35° 47' 56"	64,74	803789.14	5421806.81	63°14'10.063"	56°27'55.060"
401	CB: 40° 7' 17"	62,94	803841.65	5421844.68	63°14'11.750"	56°27'57.798"
402	С3: 84° 23' 54"	24,07	803889.78	5421885.24	63°14'13.296"	56°28'0.726"
Изм.	Кодуч	Лист	№ док.	Подпись	Дата	Лист
Строительство и реконструкция трубопроводов Пашнинского нефтяного месторождения (3 очередь)						34

1	2	3	4	5	6	
403	C3: 73° 6' 5"	19,82	803892.13	5421861.28	63°14'13.377"	56°27'59.011"
404	C3: 56° 6' 8"	21,41	803897.89	5421842.32	63°14'13.567"	56°27'57.656"
405	C3: 33° 12' 12"	28,09	803909.83	5421824.55	63°14'13.957"	56°27'56.389"
406	C3: 41° 37' 27"	25,46	803933.33	5421809.17	63°14'14.719"	56°27'55.299"
407	Ю3: 43° 39' 14"	13,54	803952.36	5421792.26	63°14'15.337"	56°27'54.097"
408	C3: 53° 23' 39"	19,96	803942.56	5421782.91	63°14'15.023"	56°27'53.422"
11:19:0601001:863(6)						
409	ЮВ: 54° 41' 16"	36,64	803913.36	5421949.46	63°14'14.044"	56°28'5.337"
410	Ю3: 56° 8' 48"	7,79	803892.18	5421979.36	63°14'13.353"	56°28'7.469"
411	C3: 55° 19' 41"	34,31	803887.84	5421972.89	63°14'13.214"	56°28'7.003"
412	СВ: 38° 36' 6"	7,68	803907.36	5421944.67	63°14'13.851"	56°28'4.991"
11:19:0601001:863(7)						
413	СВ: 61° 14' 35"	45,6	803846.91	5422330.35	63°14'11.813"	56°28'32.585"
414	СВ: 83° 0' 39"	18,33	803868.85	5422370.33	63°14'12.513"	56°28'35.460"
415	Ю3: 64° 46' 31"	82,78	803871.08	5422388.52	63°14'12.581"	56°28'36.764"
416	СВ: 56° 23' 49"	20,07	803835.8	5422313.63	63°14'11.458"	56°28'31.382"
11:19:0601001:863(8)						
417	СВ: 81° 18' 13"	94,31	803840.62	5422328.84	63°14'11.611"	56°28'32.474"
418	СВ: 72° 24' 35"	24,45	803854.88	5422422.07	63°14'12.050"	56°28'39.159"
419	ЮВ: 19° 6' 3"	11,43	803862.27	5422445.38	63°14'12.284"	56°28'40.832"
420	СВ: 68° 18' 6"	59,88	803851.47	5422449.12	63°14'11.934"	56°28'41.094"
421	C3: 21° 46' 32"	45,15	803873.61	5422504.76	63°14'12.637"	56°28'45.090"
422	СВ: 68° 25' 24"	7,1	803915.54	5422488.01	63°14'13.995"	56°28'43.911"
423	ЮВ: 18° 56' 51"	59,38	803918.15	5422494.61	63°14'14.077"	56°28'44.385"
424	Ю3: 73° 39' 49"	91,37	803861.99	5422513.89	63°14'12.259"	56°28'45.738"
425	Ю3: 81° 17' 0"	91,19	803836.29	5422426.21	63°14'11.449"	56°28'39.446"
426	Ю3: 55° 10' 29"	179,45	803822.47	5422336.07	63°14'11.023"	56°28'32.983"
427	Ю3: 80° 56' 15"	12,25	803719.99	5422188.76	63°14'7.746"	56°28'22.382"
428	СВ: 12° 2' 19"	21,43	803718.06	5422176.66	63°14'7.686"	56°28'21.515"
429	СВ: 55° 28' 43"	179,28	803739.02	5422181.13	63°14'8.362"	56°28'21.845"
Строительство высоконапорного водовода «Узел врезки №2 – БНГ-9»						
11:19:0601001:862(1)						
430	СВ: 23° 24' 58"	20,76	808075.23	5419786.54	63°16'28.906"	56°25'32.241"
431	СВ: 72° 38' 46"	0,34	808094.28	5419794.79	63°16'29.519"	56°25'32.841"
432	ЮВ: 18° 6' 56"	58,98	808094.38	5419795.11	63°16'29.523"	56°25'32.864"
433	ЮВ: 15° 42' 6"	22,61	808038.32	5419813.45	63°16'27.708"	56°25'34.155"
434	Ю3: 28° 54' 16"	42,29	808016.55	5419819.57	63°16'27.004"	56°25'34.584"
435	Ю3: 52° 56' 54"	260,43	807979.53	5419799.13	63°16'25.813"	56°25'33.102"
436	C3: 83° 49' 8"	2,79	807822.61	5419591.28	63°16'20.785"	56°25'18.128"
437	СВ: 49° 53' 57"	0,75	807822.91	5419588.51	63°16'20.796"	56°25'17.930"
438	C3: 34° 28' 9"	18,76	807823.39	5419589.08	63°16'20.811"	56°25'17.971"
439	СВ: 52° 14' 49"	265,48	807838.86	5419578.46	63°16'21.313"	56°25'17.216"
440	СВ: 28° 53' 56"	26,47	808001.4	5419788.36	63°16'26.521"	56°25'32.339"
441	C3: 16° 5' 14"	52,72	808024.57	5419801.15	63°16'27.267"	56°25'33.267"
11:19:0601001:862(2)						
442	СВ: 52° 13' 24"	247,1	807637.29	5419320.49	63°16'14.853"	56°24'58.630"
443	СВ: 34° 26' 4"	11,95	807788.66	5419515.8	63°16'19.704"	56°25'12.701"
444	ЮВ: 42° 21' 54"	11,38	807798.52	5419522.56	63°16'20.021"	56°25'13.190"
445	СВ: 54° 16' 15"	9,04	807790.11	5419530.23	63°16'19.748"	56°25'13.736"
446	ЮВ: 42° 13' 58"	8,5	807795.39	5419537.57	63°16'19.917"	56°25'14.265"
447	Ю3: 52° 36' 46"	8,86	807789.1	5419543.28	63°16'19.713"	56°25'14.672"
448	Ю3: 31° 38' 43"	9,95	807783.72	5419536.24	63°16'19.540"	56°25'14.164"
449	Ю3: 51° 35' 10"	115,04	807775.25	5419531.02	63°16'19.268"	56°25'13.786"
450	Ю3: 52° 31' 5"	184,07	807703.77	5419440.88	63°16'16.977"	56°25'7.292"
451	C3: 44° 50' 10"	12,37	807591.76	5419294.81	63°16'13.387"	56°24'56.769"
452	СВ: 58° 52' 3"	51,84	807600.53	5419286.09	63°16'13.672"	56°24'56.148"
Инв. № подл.	Взам. инв. №	Подпись и дата				
Изм.	Колуч	Лист	№ док.	Подпись	Дата	Лист
						35
Строительство и реконструкция трубопроводов Пашнинского нефтяного месторождения (3 очередь)						

1	2	3	4	5	6	
453	C3: 45° 1' 43"	14,09	807627.33	5419330.46	63°16'14.529"	56°24'59.341"
11:19:0601001:862(3)						
454	CB: 75° 10' 3"	21,99	807694	5419457	63°16'16.658"	56°25'8.443"
455	ЮВ: 14° 51' 3"	22,01	807699.63	5419478.26	63°16'16.836"	56°25'9.970"
456	ЮЗ: 75° 9' 31"	19,68	807678.36	5419483.9	63°16'16.148"	56°25'10.366"
457	C3: 29° 31' 40"	9,17	807673.32	5419464.88	63°16'15.989"	56°25'8.999"
458	C3: 14° 49' 9"	13,14	807681.3	5419460.36	63°16'16.247"	56°25'8.679"
11:19:0601001:862(4)						
459	CB: 65° 5' 28"	17,64	807589.73	5419265.13	63°16'13.328"	56°24'54.640"
460	ЮВ: 45° 24' 16"	13,02	807597.16	5419281.13	63°16'13.564"	56°24'55.791"
461	ЮЗ: 51° 58' 9"	22,9	807588.02	5419290.4	63°16'13.267"	56°24'56.451"
462	C3: 48° 55' 25"	16,22	807573.91	5419272.36	63°16'12.815"	56°24'55.152"
463	CB: 28° 39' 26"	2,94	807584.57	5419260.13	63°16'13.162"	56°24'54.279"
464	CB: 54° 17' 48"	4,42	807587.15	5419261.54	63°16'13.245"	56°24'54.382"
Строительство нефтесборного коллектора «Спутник №603 врезка в т-п Спутник №201 – узел 0»						
11:19:0601001:861(1)						
465	CB: 52° 34' 3"	228,9	808422.76	5419168.94	63°16'40.250"	56°24'48.096"
466	ЮВ: 37° 38' 56"	20,01	808561.89	5419350.7	63°16'44.708"	56°25'1.193"
467	ЮЗ: 52° 34' 10"	227,44	808546.05	5419362.92	63°16'44.194"	56°25'2.062"
468	ЮЗ: 43° 48' 45"	26,95	808407.81	5419182.31	63°16'39.764"	56°24'49.049"
469	ЮЗ: 55° 15' 36"	37,99	808388.36	5419163.65	63°16'39.140"	56°24'47.702"
470	C3: 48° 38' 29"	20,6	808366.71	5419132.43	63°16'38.446"	56°24'45.454"
471	CB: 55° 14' 18"	40,94	808380.32	5419116.97	63°16'38.889"	56°24'44.351"
472	CB: 43° 50' 14"	26,48	808403.66	5419150.6	63°16'39.636"	56°24'46.773"
11:19:0601001:861(2)						
473	CB: 50° 47' 24"	176,43	808253.84	5418958.71	63°16'34.834"	56°24'32.947"
474	CB: 55° 15' 10"	20,14	808365.37	5419095.41	63°16'38.410"	56°24'42.798"
475	ЮВ: 48° 38' 29"	20,6	808376.85	5419111.96	63°16'38.778"	56°24'43.990"
476	ЮЗ: 55° 15' 26"	24,3	808363.24	5419127.42	63°16'38.335"	56°24'45.093"
477	ЮЗ: 50° 47' 18"	171,91	808349.39	5419107.45	63°16'37.892"	56°24'43.655"
478	ЮЗ: 29° 34' 34"	32,44	808240.71	5418974.25	63°16'34.407"	56°24'34.056"
479	ЮЗ: 55° 20' 35"	11,34	808212.5	5418958.24	63°16'33.499"	56°24'32.896"
480	C3: 39° 57' 25"	16,01	808206.05	5418948.91	63°16'33.293"	56°24'32.224"
481	ЮЗ: 55° 49' 14"	32,81	808218.32	5418938.63	63°16'33.691"	56°24'31.492"
482	CB: 9° 9' 32"	5,28	808199.89	5418911.49	63°16'33.101"	56°24'29.537"
483	CB: 55° 22' 46"	37,4	808205.1	5418912.33	63°16'33.269"	56°24'29.600"
484	CB: 29° 34' 26"	31,61	808226.35	5418943.11	63°16'33.949"	56°24'31.816"
11:19:0601001:861(3)						
485	CB: 51° 32' 32"	35	808325.38	5419091.36	63°16'37.119"	56°24'42.491"
486	ЮВ: 38° 28' 52"	11,02	808347.15	5419118.77	63°16'37.817"	56°24'44.466"
487	CB: 51° 31' 24"	20,04	808338.52	5419125.63	63°16'37.537"	56°24'44.954"
488	ЮВ: 48° 38' 6"	6,02	808350.99	5419141.32	63°16'37.937"	56°24'46.085"
489	ЮЗ: 51° 26' 49"	56,11	808347.01	5419145.84	63°16'37.808"	56°24'46.407"
490	C3: 38° 28' 15"	17,04	808312.04	5419101.96	63°16'36.687"	56°24'43.245"
11:19:0601001:861(4)						
491	CB: 52° 15' 24"	16,4	808098.22	5418742.53	63°16'29.849"	56°24'17.377"
492	CB: 85° 40' 4"	22,5	808108.26	5418755.5	63°16'30.171"	56°24'18.312"
493	CB: 51° 33' 0"	18,35	808109.96	5418777.94	63°16'30.221"	56°24'19.922"
494	ЮЗ: 49° 49' 26"	74,25	808121.37	5418792.31	63°16'30.587"	56°24'20.957"
495	ЮВ: 20° 49' 57"	5,82	808073.47	5418735.58	63°16'29.051"	56°24'16.869"
496	ЮЗ: 49° 45' 49"	0,68	808068.03	5418737.65	63°16'28.875"	56°24'17.015"
497	C3: 31° 28' 46"	3,81	808067.59	5418737.13	63°16'28.861"	56°24'16.977"
498	C3: 21° 12' 38"	17,11	808070.84	5418735.14	63°16'28.966"	56°24'16.836"
499	CB: 49° 54' 48"	17,75	808086.79	5418728.95	63°16'29.482"	56°24'16.399"
11:19:0601001:861(5)						
500	CB: 53° 53' 26"	10,25	808686.44	5419522.42	63°16'48.697"	56°25'13.564"
Инв. № подл.						Лист
	Строительство и реконструкция трубопроводов Пашнинского нефтяного месторождения (3 очередь)					36
	Изм.	Колуч	Лист	№ док.	Подпись	Дата

1	2		3	4	5	6
501	ЮВ: 33° 52' 50"	20,02	808692.48	5419530.7	63°16'48.891"	56°25'14.160"
502	ЮЗ: 53° 52' 26"	9,4	808675.86	5419541.86	63°16'48.352"	56°25'14.954"
503	СЗ: 36° 19' 12"	20,01	808670.32	5419534.27	63°16'48.174"	56°25'14.407"
11:19:0601001:861(6)						
504	СВ: 52° 14' 21"	22	808364.32	5419137.11	63°16'38.368"	56°24'45.789"
505	ЮВ: 37° 44' 41"	22	808377.79	5419154.5	63°16'38.800"	56°24'47.041"
506	ЮЗ: 52° 14' 8"	19,09	808360.39	5419167.97	63°16'38.236"	56°24'48.000"
507	СЗ: 48° 38' 8"	15,39	808348.7	5419152.88	63°16'37.861"	56°24'46.913"
508	СЗ: 37° 45' 4"	6,89	808358.87	5419141.33	63°16'38.192"	56°24'46.089"
11:19:0601001:861(7)						
509	СВ: 53° 53' 5"	24,45	808697.98	5419538.24	63°16'49.067"	56°25'14.703"
510	ЮВ: 38° 59' 57"	23,2	808712.39	5419557.99	63°16'49.528"	56°25'16.126"
511	ЮЗ: 55° 34' 41"	2,39	808694.36	5419572.59	63°16'48.943"	56°25'17.166"
512	ЮВ: 33° 31' 43"	5,9	808693.01	5419570.62	63°16'48.900"	56°25'17.024"
513	ЮВ: 6° 58' 13"	3,21	808688.09	5419573.88	63°16'48.741"	56°25'17.256"
514	ЮЗ: 24° 47' 14"	3,32	808684.9	5419574.27	63°16'48.637"	56°25'17.282"
515	ЮЗ: 54° 21' 58"	8,99	808681.89	5419572.88	63°16'48.540"	56°25'17.181"
516	СЗ: 37° 13' 51"	13,34	808676.65	5419565.57	63°16'48.373"	56°25'16.655"
517	ЮЗ: 53° 54' 3"	9,96	808687.27	5419557.5	63°16'48.717"	56°25'16.080"
518	СЗ: 34° 3' 48"	20,01	808681.4	5419549.45	63°16'48.529"	56°25'15.500"
11:19:0601001:861(8)						
519	ЮВ: 44° 14' 10"	4,24	808183.5	5418908.88	63°16'32.572"	56°24'29.343"
520	ЮЗ: 55° 22' 41"	4,95	808180.46	5418911.84	63°16'32.473"	56°24'29.554"
521	СВ: 10° 44' 38"	5,95	808177.65	5418907.77	63°16'32.383"	56°24'29.261"
11:19:0601001:861(9)						
522	СВ: 49° 0' 28"	52,31	808644.62	5419457.52	63°16'47.359"	56°25'8.890"
523	СВ: 80° 11' 28"	5,17	808678.93	5419497	63°16'48.460"	56°25'11.737"
524	ЮВ: 36° 34' 4"	22,37	808679.81	5419502.09	63°16'48.487"	56°25'12.103"
525	ЮЗ: 80° 3' 16"	9,55	808661.84	5419515.42	63°16'47.904"	56°25'13.051"
526	ЮЗ: 49° 41' 14"	59,01	808660.19	5419506.01	63°16'47.853"	56°25'12.375"
527	СЗ: 8° 46' 29"	22,88	808622.01	5419461.01	63°16'46.628"	56°25'9.131"
11:19:0601001:861(10)						
528	СВ: 51° 33' 24"	22,73	808139.38	5418815	63°16'31.165"	56°24'22.592"
529	ЮЗ: 27° 15' 24"	12,6	808153.51	5418832.8	63°16'31.618"	56°24'23.874"
530	ЮЗ: 76° 18' 42"	12,38	808142.31	5418827.03	63°16'31.257"	56°24'23.456"
11:19:0601001:861(11)						
531	СВ: 55° 11' 44"	16,26	808672.3	5419568.88	63°16'48.232"	56°25'16.890"
532	ЮВ: 34° 51' 30"	4,22	808681.58	5419582.23	63°16'48.529"	56°25'17.852"
533	ЮЗ: 48° 40' 25"	16,11	808678.12	5419584.64	63°16'48.416"	56°25'18.023"
534	СЗ: 37° 12' 39"	6,05	808667.48	5419572.54	63°16'48.075"	56°25'17.151"
11:19:0601001:861(12)						
535	СВ: 52° 53' 9"	23,91	808166.12	5418883.64	63°16'32.015"	56°24'27.526"
536	ЮЗ: 10° 14' 32"	7,37	808180.55	5418902.71	63°16'32.478"	56°24'28.900"
537	ЮЗ: 67° 59' 15"	19,16	808173.3	5418901.4	63°16'32.244"	56°24'28.803"
Реконструкция «Спутник №302 – Узел 3», инв.№3195 (по бух.учету) (реконструкция нефтесборного коллектора «Спутник №302 – Узел 3»)						
11:19:0601001:860(1)						
538	СВ: 52° 11' 55"	7,5	809142.46	5419191.99	63°17'3.489"	56°24'50.056"
539	ЮВ: 41° 57' 15"	3,86	809147.06	5419197.92	63°17'3.636"	56°24'50.483"
540	ЮЗ: 46° 38' 31"	8,64	809144.19	5419200.5	63°17'3.543"	56°24'50.667"
541	ЮВ: 43° 15' 51"	11,44	809138.26	5419194.22	63°17'3.353"	56°24'50.214"
542	СВ: 47° 4' 34"	8	809129.93	5419202.06	63°17'3.082"	56°24'50.773"
543	ЮВ: 42° 57' 17"	5,94	809135.38	5419207.92	63°17'3.257"	56°24'51.195"
544	ЮЗ: 46° 58' 8"	36,84	809131.03	5419211.97	63°17'3.116"	56°24'51.484"
Инв. № подл.						Лист
	Строительство и реконструкция трубопроводов Пашнинского нефтяного месторождения (3 очередь)					
	Изм.	Колуч	Лист	№док.	Подпись	Дата

1	2		3	4	5	6
545	C3: 42° 9' 46"	22,57	809105.89	5419185.04	63°17'2.309"	56°24'49.541"
546	CB: 48° 5' 4"	29,7	809122.62	5419169.89	63°17'2.852"	56°24'48.462"
11:19:0601001:860(2)						
547	CB: 45° 6' 15"	19,44	809050.44	5419094.15	63°17'0.536"	56°24'42.998"
548	ЮВ: 70° 9' 18"	39,71	809064.16	5419107.92	63°17'0.976"	56°24'43.991"
549	ЮЗ: 47° 36' 30"	25,48	809050.68	5419145.27	63°17'0.534"	56°24'46.665"
550	C3: 62° 19' 30"	36,47	809033.5	5419126.45	63°16'59.982"	56°24'45.308"
11:19:0601001:860(3)						
551	CB: 48° 4' 25"	6,99	809092.96	5419136.82	63°17'1.901"	56°24'46.077"
552	ЮВ: 41° 1' 10"	23,33	809097.63	5419142.02	63°17'2.050"	56°24'46.452"
553	ЮЗ: 46° 57' 49"	19,61	809080.03	5419157.33	63°17'1.479"	56°24'47.543"
554	ЮВ: 12° 7' 45"	9,33	809066.65	5419143	63°17'1.050"	56°24'46.509"
555	C3: 69° 59' 43"	34,05	809057.53	5419144.96	63°17'0.755"	56°24'46.646"
556	CB: 45° 5' 46"	33,69	809069.18	5419112.96	63°17'1.137"	56°24'44.355"
11:19:0601001:860(4)						
557	CB: 48° 9' 37"	8,08	809110.98	5419156.9	63°17'2.479"	56°24'47.525"
558	ЮВ: 42° 25' 4"	22,76	809116.37	5419162.92	63°17'2.652"	56°24'47.959"
559	ЮЗ: 47° 1' 1"	8,64	809099.57	5419178.27	63°17'2.106"	56°24'49.053"
560	C3: 41° 1' 17"	22,93	809093.68	5419171.95	63°17'1.917"	56°24'48.597"
Строительство нефтесборного коллектора «Спутник №201 – узел 2»						
11:19:0601001:859(1)						
561	ЮВ: 63° 24' 42"	21,96	809749.49	5418734.86	63°17'23.180"	56°24'17.513"
562	ЮЗ: 6° 49' 37"	14,3	809739.66	5418754.5	63°17'22.859"	56°24'18.918"
563	ЮВ: 82° 51' 11"	13,02	809725.46	5418752.8	63°17'22.401"	56°24'18.790"
564	ЮЗ: 9° 14' 11"	5,42	809723.84	5418765.72	63°17'22.346"	56°24'19.716"
565	ЮЗ: 6° 54' 40"	14,63	809718.49	5418764.85	63°17'22.173"	56°24'19.652"
566	C3: 83° 0' 56"	23,77	809703.97	5418763.09	63°17'21.705"	56°24'19.519"
567	CB: 0° 15' 9"	15,88	809706.86	5418739.5	63°17'21.802"	56°24'17.828"
568	C3: 85° 14' 32"	8,08	809722.74	5418739.57	63°17'22.315"	56°24'17.839"
569	CB: 7° 17' 53"	26,29	809723.41	5418731.52	63°17'22.338"	56°24'17.262"
11:19:0601001:859(2)						
570	ЮВ: 88° 39' 40"	32,53	809649.25	5418725.04	63°17'19.944"	56°24'16.766"
571	ЮВ: 9° 54' 18"	20,64	809648.49	5418757.56	63°17'19.914"	56°24'19.099"
572	ЮЗ: 89° 29' 16"	14,54	809628.16	5418761.11	63°17'19.257"	56°24'19.346"
573	ЮЗ: 13° 25' 23"	42,39	809628.03	5418746.57	63°17'19.255"	56°24'18.302"
574	ЮВ: 83° 37' 19"	15,03	809586.8	5418736.73	63°17'17.925"	56°24'17.579"
575	ЮВ: 53° 49' 33"	11,2	809585.13	5418751.67	63°17'17.869"	56°24'18.651"
576	ЮВ: 19° 58' 33"	33,17	809578.52	5418760.71	63°17'17.653"	56°24'19.296"
577	ЮВ: 35° 34' 36"	10,28	809547.35	5418772.04	63°17'16.645"	56°24'20.096"
578	C3: 48° 50' 36"	64,67	809538.99	5418778.02	63°17'16.374"	56°24'20.522"
579	C3: 42° 11' 26"	24,09	809581.55	5418729.33	63°17'17.757"	56°24'17.046"
580	CB: 13° 24' 55"	51,25	809599.4	5418713.15	63°17'18.337"	56°24'15.893"
11:19:0601001:859(3)						
581	ЮВ: 48° 47' 0"	5,25	809525.49	5418763.09	63°17'15.940"	56°24'19.445"
582	ЮВ: 19° 2' 4"	4,23	809522.03	5418767.04	63°17'15.828"	56°24'19.727"
583	C3: 35° 32' 42"	9,17	809518.03	5418768.42	63°17'15.698"	56°24'19.824"
11:19:0601001:859(4)						
584	ЮВ: 35° 34' 44"	14,56	809526.28	5418787.1	63°17'15.961"	56°24'21.168"
585	ЮВ: 40° 34' 14"	107,4	809514.44	5418795.57	63°17'15.577"	56°24'21.771"
586	ЮВ: 42° 49' 27"	130,37	809432.86	5418865.42	63°17'12.930"	56°24'26.749"
587	ЮВ: 40° 49' 14"	55,3	809337.24	5418954.04	63°17'9.825"	56°24'33.067"
588	C3: 45° 39' 5"	44,16	809295.39	5418990.19	63°17'8.466"	56°24'35.643"
589	C3: 41° 28' 26"	132,9	809326.26	5418958.61	63°17'9.469"	56°24'33.390"
590	C3: 41° 28' 30"	22,2	809425.84	5418870.59	63°17'12.702"	56°24'27.117"
591	C3: 42° 41' 30"	94,98	809442.47	5418855.89	63°17'13.242"	56°24'26.069"
592	C3: 17° 24' 36"	14,67	809512.28	5418791.49	63°17'15.508"	56°24'21.477"
Инв. № подл.						Лист 38
Взам. инв. №						Лист 38
Подпись и дата						Лист 38
Строительство и реконструкция трубопроводов Пашнинского нефтяного месторождения (3 очередь)						
Изм.	Колуч	Лист	№ док.	Подпись	Дата	

1	2		3	4	5	6
11:19:0601001:859(5)						
593	ЮВ: 61° 49' 8"	22,36	809722.55	5418776	63°17'22.302"	56°24'20.453"
594	ЮЗ: 6° 27' 22"	84,13	809711.99	5418795.71	63°17'21.957"	56°24'21.863"
595	ЮЗ: 89° 28' 14"	15,15	809628.39	5418786.25	63°17'19.259"	56°24'21.150"
596	СЗ: 9° 52' 14"	20,3	809628.25	5418771.1	63°17'19.258"	56°24'20.063"
597	ЮВ: 88° 28' 21"	0,75	809648.25	5418767.62	63°17'19.904"	56°24'19.821"
598	СВ: 6° 27' 21"	54,7	809648.23	5418768.37	63°17'19.903"	56°24'19.875"
599	СЗ: 83° 27' 13"	1,23	809702.58	5418774.52	63°17'21.658"	56°24'20.339"
600	СВ: 7° 19' 0"	13,35	809702.72	5418773.3	63°17'21.662"	56°24'20.251"
601	СВ: 8° 37' 43"	6,67	809715.96	5418775	63°17'22.090"	56°24'20.379"
11:19:0601001:859(6)						
602	ЮВ: 43° 37' 5"	50,72	809281.61	5418975.67	63°17'8.024"	56°24'34.595"
603	ЮВ: 7° 40' 16"	4,94	809244.89	5419010.66	63°17'6.831"	56°24'37.090"
604	СВ: 88° 4' 52"	3,88	809239.99	5419011.32	63°17'6.673"	56°24'37.135"
605	ЮВ: 43° 35' 1"	48,06	809240.12	5419015.2	63°17'6.677"	56°24'37.414"
606	ЮВ: 41° 1' 33"	142,73	809205.31	5419048.33	63°17'5.546"	56°24'39.776"
607	ЮЗ: 48° 4' 25"	6,99	809097.63	5419142.02	63°17'2.050"	56°24'46.452"
608	СЗ: 42° 8' 22"	51,44	809092.96	5419136.82	63°17'1.901"	56°24'46.077"
609	ЮЗ: 48° 21' 35"	20,99	809131.1	5419102.31	63°17'3.139"	56°24'43.617"
610	СЗ: 41° 38' 47"	22	809117.15	5419086.62	63°17'2.691"	56°24'42.486"
611	СВ: 48° 20' 21"	21	809133.59	5419072	63°17'3.225"	56°24'41.444"
612	СЗ: 42° 16' 31"	24,99	809147.55	5419087.69	63°17'3.673"	56°24'42.575"
613	ЮЗ: 47° 38' 5"	16	809166.04	5419070.88	63°17'4.273"	56°24'41.377"
614	СЗ: 42° 22' 18"	35	809155.26	5419059.06	63°17'3.928"	56°24'40.524"
615	СВ: 47° 38' 5"	16	809181.12	5419035.47	63°17'4.767"	56°24'38.843"
616	СЗ: 29° 46' 22"	33,09	809191.9	5419047.29	63°17'5.113"	56°24'39.696"
617	ЮЗ: 88° 6' 14"	49,57	809220.62	5419030.86	63°17'6.044"	56°24'38.529"
618	СВ: 1° 3' 52"	54,91	809218.98	5418981.32	63°17'6.000"	56°24'34.974"
619	СЗ: 40° 47' 24"	10,21	809273.88	5418982.34	63°17'7.773"	56°24'35.070"
Строительство нефтесборного коллектора «Спутник №502 – врезка в т-п Спутник №504 – узел 0»						
11:19:0601001:858(1)						
620	СВ: 37° 36' 29"	6,21	803917.95	5421718.58	63°14'14.242"	56°27'48.803"
621	ЮВ: 51° 48' 8"	40,48	803922.87	5421722.37	63°14'14.400"	56°27'49.077"
622	ЮЗ: 42° 57' 58"	113,56	803897.84	5421754.18	63°14'13.585"	56°27'51.343"
623	СЗ: 39° 25' 38"	20,17	803814.74	5421676.78	63°14'10.918"	56°27'45.760"
624	СВ: 42° 57' 17"	96,68	803830.32	5421663.97	63°14'11.424"	56°27'44.850"
625	СЗ: 33° 44' 42"	20,29	803901.08	5421729.85	63°14'13.695"	56°27'49.602"
Строительство нефтесборного коллектора «Спутник №406 – узел 0 – УПСВ «Пашия»						
11:19:0601001:857(1)						
626	СВ: 87° 2' 23"	28,66	805726	5419991.75	63°15'12.994"	56°25'45.919"
627	СЗ: 2° 19' 54"	16,71	805727.48	5420020.37	63°15'13.036"	56°25'47.971"
628	СВ: 85° 3' 6"	22,14	805744.18	5420019.69	63°15'13.576"	56°25'47.929"
629	ЮВ: 8° 20' 50"	38,44	805746.09	5420041.75	63°15'13.633"	56°25'49.511"
630	ЮВ: 43° 21' 22"	84,79	805708.06	5420047.33	63°15'12.403"	56°25'49.894"
631	СЗ: 86° 11' 53"	6,33	805646.41	5420105.54	63°15'10.401"	56°25'54.038"
632	ЮЗ: 5° 56' 40"	10,24	805646.83	5420099.22	63°15'10.416"	56°25'53.585"
633	СЗ: 85° 27' 22"	6,06	805636.65	5420098.16	63°15'10.087"	56°25'53.505"
634	ЮЗ: 82° 56' 56"	4,81	805637.13	5420092.12	63°15'10.104"	56°25'53.072"
635	СЗ: 43° 21' 6"	85,79	805636.54	5420087.35	63°15'10.086"	56°25'52.730"
636	СЗ: 8° 21' 57"	26,81	805698.92	5420028.46	63°15'12.112"	56°25'48.538"
637	ЮЗ: 87° 57' 10"	21,83	805725.44	5420024.56	63°15'12.969"	56°25'48.270"
638	ЮЗ: 41° 33' 31"	12,72	805724.66	5420002.74	63°15'12.948"	56°25'46.706"
639	СЗ: 53° 31' 27"	9,3	805715.14	5419994.3	63°15'12.643"	56°25'46.097"
640	СВ: 42° 46' 3"	7,26	805720.67	5419986.82	63°15'12.823"	56°25'45.563"
Строительство и реконструкция трубопроводов Пашинского нефтяного месторождения (3 очередь)						Лист
						39
Изм.	Колуч	Лист	№док.	Подпись	Дата	

Взам. инв. №

Подпись и дата

Инв. № подл.

2.1. Вид разрешенного использования образуемых земельных участков

Настоящий проект обеспечивает равные права и возможности правообладателей земельных участков в соответствии с действующим законодательством. Сформированные границы земельных участков позволяют обеспечить необходимые требования по содержанию и обслуживанию объектов промышленной застройки в условиях сложившейся планировочной системы территории проектирования.

Инв. № подл.	Подпись и дата	Взам. инв. №							Строительство и реконструкция трубопроводов Пашнинского нефтяного месторождения (3 очередь)	Лист 40
			Изм.	Колуч	Лист	№ док.	Подпись	Дата		