

УТВЕРЖДАЮ

Заместитель министра природных  
ресурсов и охраны окружающей  
среды Республики Коми

«\_\_\_» \_\_\_\_\_ 2016 г.  
О.В. Токарев

Лесному участку присвоен номер учетной записи в государственном лесном реестре:

□	□	□	—	□	□	□	□	—	□	□
---	---	---	---	---	---	---	---	---	---	---

### Проектная документация лесного участка

г. Сосногорск

(населенный пункт)

« 12 » июля 2016 г.

(дата)

ООО «ЛУКОЙЛ-Коми» в лице главного инженера ТПП «ЛУКОЙЛ-Ухтанефтегаз», действующего на основании доверенности от 01.01.2016 г. № ЛК-16 А.С. Тетерина, начальника отдела землеустройства по Ухтинскому региону УОИ и ЗУ ООО «ЛУКОЙЛ-Коми», действующего на основании доверенности от 25.12.2015 г. №ЛК-208 А.Н. Горинова, главного маркшейдера - начальника отдела маркшейдерско - геодезических работ по Ухтинскому региону Е.Г. Лукашкина, и.о. главного лесничего — руководителя ГУ «Сосногорское лесничество» А.А. Камашева, лесничего - руководителя Нижнеодесского участкового лесничества С.В. Орлова и представителя ООО «Компания Стройтехпласт», действующего на основании доверенности от 10.09.2015 г. №1/09-2015 г. в лице Р.Ю. Братусь, провели натурное техническое обследование участка лесного фонда с целью предоставления в аренду или постоянное (бессрочное пользование) (нужное подчеркнуть) под объект: «Ликвидация трубопроводов Западно-Тэбукского месторождения».

### При обследовании уточнены материалы лесоустройства и установлено:

1. Участок расположен в защитных и эксплуатационных лесах ГУ «Сосногорское лесничество», Нижнеодесского участкового лесничества в кварталах № 117, 150, 153, 186.

Субъект Российской Федерации

Муниципальный район

2. Лесистость муниципального района

3. Общая площадь участка

в том числе:

лесных земель

из них: покрытых лесом

не покрытых лесом (вырубка)

в том числе - не сомкнувшиеся лесные культуры

нелесных земель

из них: Пашни

пастбищ

участки тундры

болот

прочие земли (трасса нефтепровода)

ручьи

Республика Коми

МР «Сосногорск»

83 %

га

**2,9071**

**2,9071**

**2,9071**

-

-

-

-

-

-

-

-

-

га

га

га

га

га

га

га

га

га

га

га

## 4. Таксационное описание участка:

Наименование участкового лесничества	№ квартала	№ выдела/ подвыдела	Площадь, га	Состав насаждения	Класс возраста/ возраст, лет	Бонитет	Полнота	Общий запас древес ины, куб. м	Состав насаждения	Класс возраста/ возраст, лет	Бонитет	Полнота	Общий запас древес ины, куб. м
				по таксационному описанию					по натурному обследованию				
Нижнеодесско	Защитные полосы вдоль автомобильных и железных дорог												
	Скважина №236- ЗУ-38												
	150	13	0,0239	6Е4Б+П	9/170	5	0,6	3	Трасса трубопроводов заросшая 6Б4Е+П	2/30	5	0,6	-
	Итого:		0,0239	-	-	-	-	3	-	-	-	-	-
	Эксплуатационные леса												
	Скважина №236- ЗУ-38												
	150	15	0,1931	6Б4Е	15/150	5	0,5	14	Трасса трубопроводов заросшая 6Б4Е	3/30	5	0,5	3
	186	2	0,0062	7Б2ИВД1Е	3/30	5	0,5	-	Трасса трубопроводов заросшая 7Б2ИВД1Е	3/30	5	0,5	-
	Итого:		0,1993	-	-	-	-	14	-	-	-	-	3
	Скважина №213 ЗУ-42 Скважина №353-ЗУ-42 Скважина №311-ЗУ-42												
	117	9	0,2844	10Е	3/50	5	0,4	6	Трасса трубопроводов заросшая 10Е	2/30	5	0,4	4
		10	0,4808	9Б1Ивд	4/35	5	0,7	19	Трасса трубопроводов заросшая 9Б1Ивд	3/30	5	0,7	7
	153	4	0,0992	6Е4Б	10/190	5	0,5	11	Трасса трубопроводов заросшая 6Е4Б	2/30	5	0,5	1
		9	0,5506	6Б2Ивд1Ос1Е	3/30	5	0,6	11	Трасса трубопровода заросшая 6Б2Ивд1Ос1Е	3/30	5	0,6	8
	Итого:		1,4150	-	-	-	-	47	-	-	-	-	20
	Скважина №273-ЗУ-47												
	153	25	0,0595	7Б1Ос1Ивд1Е	3/30	5	0,6	1	Трасса трубопровода заросшая 7Б1Ос1Ивд1Е	3/30	5	0,6	1
		29	0,6092	7Б2Ос1Ивд	3/30	4	0,6	24	Трасса трубопровода заросшая 7Б2Ос1Ивд	3/30	4	0,6	9
		30	0,6002	4Е6Б	3/50	5	0,6	12	Трасса трубопровода заросшая 4Е6Б	2/30	5	0,6	9
	Итого:		1,2689	-	-	-	-	37	-	-	-	-	19
Итого по лесничеству:		2,9071	-	-	-	-	101	-	-	-	-	42	



5. Аренда лесного участка создает (не создает) чересполосицы, разрывы массива на части, отрыва его от транспортных путей: не создает.

6. Участок имеет особо защитное значение. Защитные полосы вдоль автомобильных и железных дорог

7. Лесохозяйственные особенности участка: почвы торфянисто-подзолистые-глееватые, супесчаные, суглинистые, на суглинках и глинах, влажные, сырые, рельеф равнинный.

8. Участок пригоден для заявленных целей.

9. Вид разрешенного использования лесов в соответствии с лесохозяйственным регламентом лесничества: выполнение работ по геологическому изучению недр, разработка месторождений полезных ископаемых.

(заполняется в соответствии со статьей 25 ЛК РФ)

всего 2.9071 га для предоставления в аренду или постоянное бессрочное пользование (нужное подчеркнуть) под объект: «Ликвидация трубопроводов Западно-Тэбукского месторождения».

(цель использования)

10. При составлении акта сделаны следующие замечания или возражения:

а) Соблюдать лесохозяйственные требования, требования санитарной и пожарной безопасности в лесах;

б) Не устраивать захламливания на стену леса, соблюдать правила пожарной и санитарной безопасности в лесах;

в) По окончании работ, нарушенные и неиспользованные земли привести в состояние пригодное для дальнейшего ведения лесного хозяйства и сдать в состав земель лесного фонда в установленном порядке.

Неотъемлемой частью настоящей проектной документации является карта-схема расположения и границ лесного участка на 3 листах, данные инструментальной съемки на 2 листах и географические координаты на 3 листах.

Лица проводившие обследование:

Представитель

ООО «Компания Стройтехпласт»

(по доверенности от 10.09.2015 №1/9-2015 г.)

Р.Ю. Братусь

Заявитель:

Главный инженер

ТПП «ЛУКОЙЛ-Ухтанефтегаз»

(по доверенности №ЛК-16 от 01.01.2016 г.)

А.С. Тетерин

Заместитель директора

по капитальному строительству

ТПП «ЛУКОЙЛ-Ухтанефтегаз»

А.Б. Ключев

Начальник отдела землеустройства по

Ухтинскому региону УОИ и ЗУ

ООО «ЛУКОЙЛ-Коми»

(по доверенности №ЛК-208 от 25.12.2015 г.)

Н. Горин

Согласовано:

И.о. главного лесничего – руководителя

ГУ «Сосногорское лесничество»

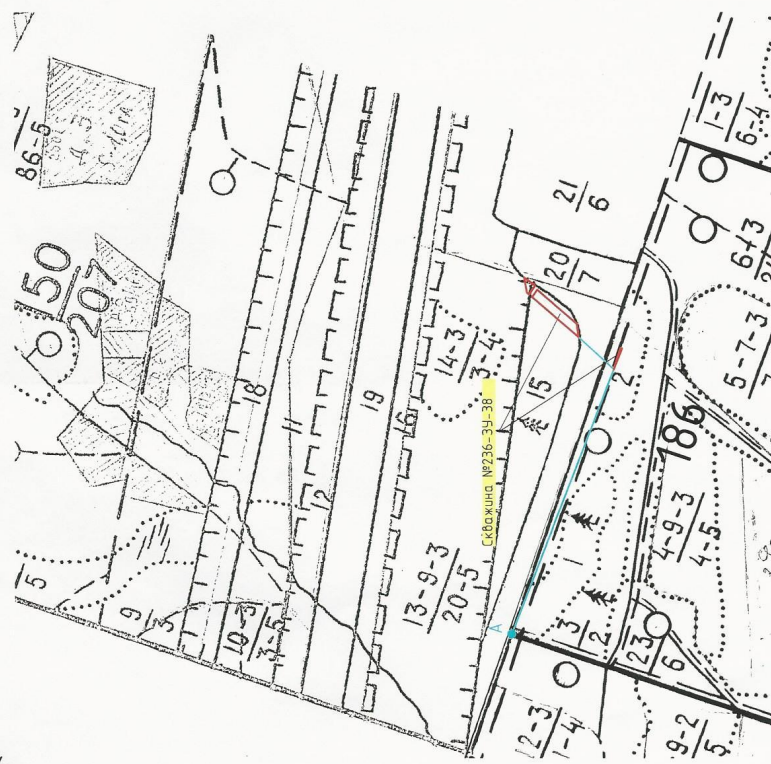
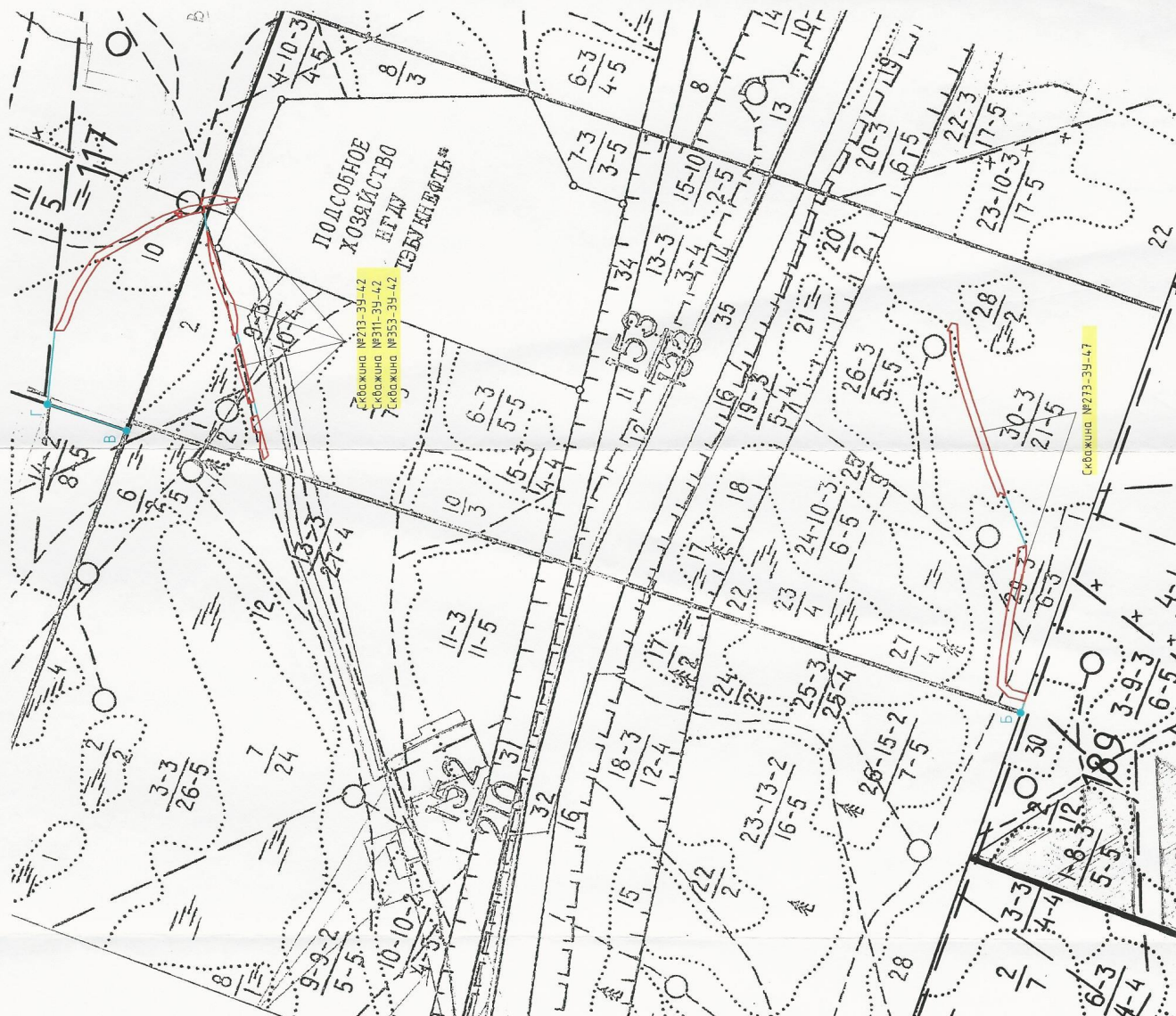
С.В. Орлов

Лесничий - руководитель

Нижеодесского участкового лесничества

С.В. Орлов





Р.Ю. Братусь

Е.Г. Лукашин

Л.В. Яндулова

Лица, проводившие обследование:  
Представитель ООО "Контакт Стройтехнологии"  
по доверенности от 10.09.2015г. №17/09-2015г.

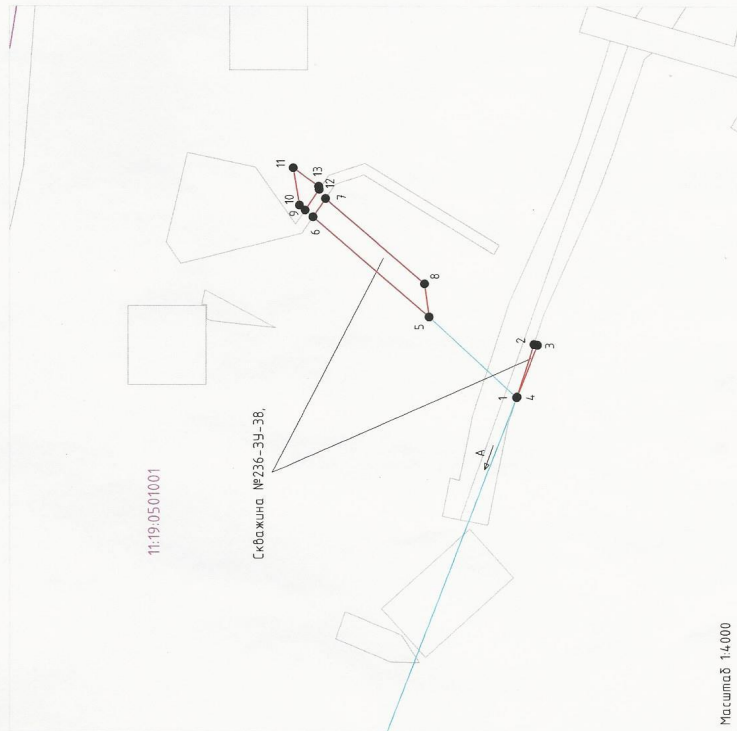
Заявитель:  
Главный маркшейдер - начальник Отдела  
Маркшейдерско-Геодезических работ  
по Эхтинскому региону

Согласовано:  
Лесничий - руководитель  
Нижнеберского участкового лесничества

Условные обозначения:  
— граница лесного участка испрашиваемого в аренду  
— линия прирезки

Примечание: прирезку осуществлять от квартального столба - м.А до м.1, от м.1 до м.5, от м.5 до м.9, от квартального столба - м.Б до м.14, от м.22 до м.55, от квартального столба - м.В до м.Г, от м.Г до м.99, от м.120 до м.92, от м.97 до м.72, от м.73 до м.64.





Масштаб 1:4000

Лица проводившие обследование:  
Представитель ООО "Компания Стройтехпласт"  
по доверенности от 10.09.2015г. №17/09-2015г

Р.Ю. Братуцъ

Заявитель:  
Главный маркшейдер – начальник Отдела  
Маркшейдерско – Геодезических работ  
по Ухтинскому региону

Е.Г. Лукашин

Согласовано:  
Лесничий – Руководитель  
Нижнегорского участкового лесничества

П.В. Янчулова

Условные обозначения:

- граница лесного участка испрашиваемого в аренду
- линия привязки
- зеленые (лесные) участки права на которые оформлены в установленном порядке
- 11:19.0301001
- номер кадастрового квартала
- 1 ● — номер поворотной точки участка лесного фонда

Примечание: привязки осуществлялись от квартального столба – м.А до м.1, от м.1 до м.5, от м.5 до м.9, от квартального столба – м.Б до м.14, от м.22 до м.55, от квартального столба – м.В до м.17, от м.17 до м.99, от м.120 до м.92, от м.92 до м.72, от м.72 до м.64.

Масштаб 1:1000

Масштаб 1:1000

Масштаб 1:1000

Масштаб 1:1000

Масштаб 1:1000

Скважина №213-ЗУ-42  
Скважина №311-ЗУ-42  
Скважина №353-ЗУ-42

Масштаб 1:4000



Карта-схема расположения и границ лесного участка  
"Ликвидация последствий Западно-Тюменского месторождения"  
ГУ "Сосновское лесничество", Нижневаровское лесничество, кв. 117, 150, 152, 153, 186  
Общая площадь 2,9071 га



Сбазина №273-39-47.

11:19:0501001

Масштаб 1:4000

Лича проводящие обследование.  
Представитель ООО "Компания Стройтехпласт"  
по доверенности от 10.09.2015г. №1/09-2015г

Зарядитель:  
Главный маркшейдер – начальник отдела  
Маркшейдерско – геодезических работ  
по Удмуртскому региону

Согласовано:  
Лесничий – руководитель  
Нижневаровского лесничества

Р.Ю. Брагусь

Е.Г. Лукашин

И.В. Яндула

Условные обозначения:  
— граница лесного участка испрашиваемого в аренду  
— линия привязки  
— земельные (лесные) участки права на которые оформлены в установленном порядке  
— номер кадастрового квартала  
— номер поворотной точки участка лесного фонда

Примечание: привязки осуществляются от квартального столба – т.А до т.1, от т.1 до т.5, от т.6 до т.9, от квартального столба – т.Б до т.14, от т.22 до т.55, от квартального столба – т.В до т.1, от т.6 до т.9, от т.120 до т.32, от т.37 до т.72, от т.73 до т.64.



## Данные инструментальной съемки

№ точки			Расстояние (м)	Румб
1	-	2	42.82	ЮВ:71°51,0'
2	-	3	2.79	ЮЗ:12°11,7'
3	-	4	42.62	СЗ:68°17,2'
4	-	1	0.58	СЗ:59°2,2'
№ точки			Расстояние (м)	Румб
5	-	6	117.67	СВ:40°34,5'
6	-	7	17.09	ЮВ:55°25,0'
7	-	8	100.19	ЮЗ:40°34,6'
8	-	5	25.69	ЮЗ:81°59,4'
№ точки			Расстояние (м)	Румб
9	-	10	5.68	СВ:40°38,7'
10	-	11	28.76	СВ:80°24,8'
11	-	12	24.03	ЮЗ:35°22,6'
12	-	13	2.43	ЮЗ:80°18,3'
13	-	9	19.15	СЗ:55°18,9'
№ точки			Расстояние (м)	Румб
14	-	15	35.82	СВ:14°59,0'
15	-	16	34.67	СВ:44°59,3'
16	-	17	60.62	ЮВ:85°16,1'
17	-	18	104.37	ЮВ:81°6,6'
18	-	19	69.74	ЮВ:76°37,2'
19	-	20	50.83	ЮВ:80°19,0'
20	-	21	14.03	СВ:89°15,9'
21	-	22	17.71	ЮВ:17°6,3'
22	-	23	20.57	ЮЗ:89°16,5'
23	-	24	52.93	СЗ:80°19,9'
24	-	25	69.63	СЗ:76°37,3'
25	-	26	103.09	СЗ:81°6,3'
26	-	27	52.12	СЗ:85°16,7'
27	-	28	22.23	ЮЗ:45°0,0'
28	-	29	32.64	ЮЗ:14°59,1'
29	-	14	17.05	СЗ:70°21,9'
№ точки			Расстояние (м)	Румб
30	-	31	8.28	СВ:76°0,8'
31	-	32	55.90	СВ:68°24,6'
32	-	33	15.20	СВ:71°52,5'
33	-	34	32.20	СВ:74°54,9'
34	-	35	58.21	СВ:71°45,5'
35	-	36	46.75	СВ:71°6,2'
36	-	37	2.23	СВ:73°1,8'
37	-	38	53.37	СВ:73°10,3'
38	-	39	2.24	СВ:73°6,3'
39	-	40	56.60	СВ:75°5,7'
40	-	41	13.82	ЮВ:89°7,8'
41	-	42	29.59	СВ:86°38,9'
42	-	43	5.34	СВ:10°21,7'
43	-	44	17.99	ЮВ:60°36,0'
44	-	45	12.83	ЮЗ:10°17,1'
45	-	46	43.58	ЮЗ:86°40,3'
46	-	47	12.58	СЗ:89°10,8'
47	-	48	55.44	ЮЗ:74°53,4'
48	-	49	55.63	ЮЗ:73°10,1'
49	-	50	45.93	ЮЗ:71°5,0'
50	-	51	59.04	ЮЗ:71°45,5'

51	-	52	32.22	ЮЗ:74°54,4'
52	-	53	14.23	ЮЗ:71°54,5'
53	-	54	56.53	ЮЗ:68°24,0'
54	-	55	10.27	ЮЗ:76°1,9'
55	-	56	13.26	СВ:27°47,0'
56	-	30	10.67	СЗ:62°11,2'
№ точки			Расстояние (м)	Румб
57	-	58	6.31	СВ:72°22,2'
58	-	59	14.97	СВ:81°37,6'
59	-	60	4.12	СЗ:16°3,6'
60	-	61	40.03	В:
61	-	62	13.61	С:
62	-	63	30.99	СВ:79°34,3'
63	-	64	14.93	ЮВ:21°54,5'
64	-	65	4.93	ЮЗ:76°30,0'
65	-	66	85.01	ЮЗ:74°51,7'
66	-	57	13.34	СЗ:41°54,1'
№ точки			Расстояние (м)	Румб
67	-	68	24.17	СВ:79°27,7'
68	-	69	21.21	СВ:72°34,9'
69	-	70	40.50	СВ:73°38,2'
70	-	71	34.91	СВ:78°44,1'
71	-	72	16.89	ЮВ:48°23,0'
72	-	73	128.37	ЮЗ:76°27,7'
73	-	67	13.22	СЗ:21°53,4'
№ точки			Расстояние (м)	Румб
74	-	75	2.24	СВ:59°25,8'
75	-	76	2.24	ЮВ:30°34,2'
76	-	77	2.24	ЮЗ:59°39,1'
77	-	74	2.23	СЗ:30°42,0'
№ точки			Расстояние (м)	Румб
78	-	79	2.53	СВ:69°7,5'
79	-	80	1.30	СЗ:20°39,5'
80	-	81	17.03	СВ:88°5,0'
81	-	82	34.74	СВ:76°0,5'
82	-	83	66.63	СВ:67°54,5'
83	-	84	40.72	СВ:73°13,8'
84	-	85	3.85	ЮВ:10°27,9'
85	-	86	2.24	СВ:79°41,7'
86	-	87	4.11	СЗ:10°22,8'
87	-	88	5.11	СВ:73°16,1'
88	-	89	26.17	СВ:81°41,8'
89	-	90	23.46	СВ:86°6,9'
90	-	91	2.23	СВ:83°49,8'
91	-	92	13.27	СВ:82°43,5'
92	-	93	98.12	ЮЗ:71°56,4'
93	-	94	29.20	ЮЗ:69°6,8'
94	-	95	34.09	ЮЗ:61°9,0'
95	-	96	37.10	ЮЗ:78°18,3'
96	-	97	30.43	СЗ:89°8,0'
97	-	78	10.58	СЗ:48°22,3'
№ точки			Расстояние (м)	Румб
98	-	99	19.72	С:
99	-	100	24.75	ЮВ:59°30,5'
100	-	101	23.04	ЮВ:67°26,5'



101	-	102	28.02	ЮВ:72°24,3'
102	-	103	44.62	ЮВ:61°53,7'
103	-	104	41.32	ЮВ:56°7,8'
104	-	105	16.28	ЮВ:54°13,3'
105	-	106	10.34	ЮВ:56°28,7'
106	-	107	51.02	ЮВ:30°18,0'
107	-	108	41.22	ЮВ:27°12,7'
108	-	109	19.19	ЮВ:35°9,4'
109	-	110	54.58	ЮВ:28°4,6'
110	-	111	58.55	ЮВ:19°37,8'
111	-	112	26.39	ЮВ:9°51,7'
112	-	113	2.38	ЮВ:3°36,4'
113	-	114	12.67	СВ:88°8,7'
114	-	115	33.53	ЮВ:11°55,6'
115	-	116	47.78	ЮЗ:9°9,9'
116	-	117	6.50	СЗ:65°50,4'
117	-	118	36.82	СЗ:10°28,1'
118	-	119	36.32	СЗ:5°37,5'
119	-	120	12.54	ЮЗ:82°59,6'
120	-	121	6.47	СЗ:3°37,9'
121	-	122	24.01	СЗ:9°51,3'
122	-	123	55.85	СЗ:19°37,7'
123	-	124	52.28	СЗ:28°5,1'
124	-	125	18.95	СЗ:35°8,4'
125	-	126	41.41	СЗ:27°15,1'
126	-	127	2.23	СЗ:28°3,4'
127	-	128	45.54	СЗ:30°33,1'
128	-	129	6.42	СЗ:56°26,0'
129	-	130	16.34	СЗ:54°11,4'
130	-	131	40.19	СЗ:56°8,4'
131	-	132	42.20	СЗ:61°53,5'
132	-	133	27.19	СЗ:72°24,3'
133	-	134	24.96	СЗ:67°25,9'
134	-	98	15.92	СЗ:59°30,3'

135	-	136	2.24	СВ:62°17,4'
136	-	137	2.24	ЮВ:27°42,6'
137	-	138	2.25	ЮЗ:62°24,5'
138	-	135	2.23	СЗ:27°29,0'
139	-	140	7.81	СВ:0°48,4'
140	-	141	3.35	ЮВ:87°57,0'
141	-	142	7.06	СВ:18°15,3'
142	-	143	2.18	ЮВ:71°14,0'
143	-	144	6.39	ЮЗ:17°40,2'
144	-	145	0.99	ЮВ:88°15,9'
145	-	146	7.69	ЮЗ:1°16,0'
146	-	139	6.61	СЗ:88°57,6'
<b>ПРИВЯЗКА</b>				
<b>№ точки</b>		<b>Расстояние (м)</b>		<b>Румб</b>
A	-	1	544.61	ЮВ:68°45,3'
1	-	5	91.36	СВ:42°26,4'
6	-	9	8.09	СВ:40°32,4'
Б	-	14	25.98	ЮВ:70°37,4'
22	-	55	116.30	СВ:67°36,0'
В	-	Г	179.54	СВ:18°47,8'
Г	-	99	160.56	ЮВ:84°19,9'
120	-	92	41.19	ЮЗ:82°25,5'
97	-	72	25.88	ЮЗ:77°23,5'
73	-	64	31.33	ЮЗ:76°28,2'

Лица проводившие обследование:

Представитель ООО "Компания Стройтехпласт"  
по доверенности от 10.09.2015 г. №1/09-2015 г.

Заявитель:

Главный маркшейдер - начальник Отдела  
Маркшейдерско - Геодезических работ  
по Ухтинскому региону

Согласовано:

Лесничий - руководитель  
Нижнеодесского участкового лесничества

Р.Ю. Братусь

Е.Г. Лукашкин

С.В. Орлов



**Географические координаты**

<b>№ точки</b>	<b>X (СК-63Q5)</b>	<b>Y (СК-63Q5)</b>	<b>широта (WGS-84)</b>	<b>долгота (WGS-84)</b>
1	7049797,27	5347805,61	63°38'44,3608"	54°58'40,8404"
2	7049783,93	5347846,30	63°38'43,9518"	54°58'43,8121"
3	7049781,20	5347845,71	63°38'43,8633"	54°58'43,7725"
4	7049796,97	5347806,11	63°38'44,3514"	54°58'40,8770"
5	7049864,69	5347867,26	63°38'46,5707"	54°58'45,2379"
6	7049954,07	5347943,80	63°38'49,4974"	54°58'50,6911"
7	7049944,37	5347957,87	63°38'49,1917"	54°58'51,7248"
8	7049868,27	5347892,70	63°38'46,6998"	54°58'47,0817"
9	7049960,22	5347949,06	63°38'49,6988"	54°58'51,0658"
10	7049964,53	5347952,76	63°38'49,8400"	54°58'51,3294"
11	7049969,32	5347981,12	63°38'50,0097"	54°58'53,3839"
12	7049949,73	5347967,21	63°38'49,3698"	54°58'52,3969"
13	7049949,32	5347964,81	63°38'49,3552"	54°58'52,2230"
14	7048896,71	5350246,09	63°38'16,5523"	55°01'39,1511"
15	7048931,31	5350255,35	63°38'17,6742"	55°01'39,7841"
16	7048955,83	5350279,86	63°38'18,4784"	55°01'41,5361"
17	7048950,83	5350340,27	63°38'18,3476"	55°01'45,9290"
18	7048934,70	5350443,39	63°38'17,8790"	55°01'53,4363"
19	7048918,56	5350511,24	63°38'17,3922"	55°01'58,3821"
20	7048910,01	5350561,35	63°38'17,1414"	55°02'02,0310"
21	7048910,19	5350575,38	63°38'17,1543"	55°02'03,0497"
22	7048893,26	5350580,59	63°38'16,6102"	55°02'03,4473"
23	7048893,00	5350560,02	63°38'16,5915"	55°02'01,9537"
24	7048901,89	5350507,84	63°38'16,8522"	55°01'58,1542"
25	7048918,00	5350440,10	63°38'17,3381"	55°01'53,2164"
26	7048933,94	5350338,25	63°38'17,8012"	55°01'45,8015"
27	7048938,23	5350286,31	63°38'17,9134"	55°01'42,0246"
28	7048922,51	5350270,59	63°38'17,3978"	55°01'40,9009"
29	7048890,98	5350262,15	63°38'16,3754"	55°01'40,3240"
30	7048954,29	5350684,85	63°38'18,6335"	55°02'10,9498"
31	7048956,29	5350692,88	63°38'18,7021"	55°02'11,5307"
32	7048976,86	5350744,86	63°38'19,3925"	55°02'15,2824"
33	7048981,59	5350759,31	63°38'19,5525"	55°02'16,3265"
34	7048989,97	5350790,40	63°38'19,8387"	55°02'18,5749"
35	7049008,19	5350845,68	63°38'20,4548"	55°02'22,5690"
36	7049023,33	5350889,91	63°38'20,9659"	55°02'25,7642"
37	7049023,98	5350892,04	63°38'20,9879"	55°02'25,9181"
38	7049039,43	5350943,12	63°38'21,5124"	55°02'29,6105"
39	7049040,08	5350945,26	63°38'21,5345"	55°02'29,7652"
40	7049054,64	5350999,96	63°38'22,0320"	55°02'33,7214"
41	7049054,43	5351013,78	63°38'22,0321"	55°02'34,7254"
42	7049056,16	5351043,32	63°38'22,1028"	55°02'36,8688"
43	7049061,41	5351044,28	63°38'22,2728"	55°02'36,9326"
44	7049052,58	5351059,95	63°38'21,9955"	55°02'38,0806"
45	7049039,96	5351057,66	63°38'21,5868"	55°02'37,9285"
46	7049037,43	5351014,15	63°38'21,4834"	55°02'34,7714"
47	7049037,61	5351001,57	63°38'21,4829"	55°02'33,8575"
48	7049023,16	5350948,05	63°38'20,9895"	55°02'29,9868"
49	7049007,05	5350894,80	63°38'20,4426"	55°02'26,1377"
50	7048992,16	5350851,35	63°38'19,9400"	55°02'22,9989"
51	7048973,68	5350795,28	63°38'19,3151"	55°02'18,9477"
52	7048965,29	5350764,17	63°38'19,0286"	55°02'16,6979"
53	7048960,87	5350750,64	63°38'18,8791"	55°02'15,7203"
54	7048940,06	5350698,08	63°38'18,1807"	55°02'11,9267"



55	7048937,58	5350688,11	63°38'18,0956"	55°02'11,2054"
56	7048949,31	5350694,29	63°38'18,4774"	55°02'11,6410"
57	7050538,61	5350766,70	63°39'09,97"	55°02'15,10"
58	7050540,52	5350772,71	63°39'10,04"	55°02'15,53"
59	7050542,70	5350787,52	63°39'10,11"	55°02'16,62"
60	7050546,66	5350786,38	63°39'10,24"	55°02'16,47"
61	7050546,66	5350826,41	63°39'10,26"	55°02'19,38"
62	7050560,27	5350826,41	63°39'10,68"	55°02'19,36"
63	7050565,88	5350856,89	63°39'10,89"	55°02'21,61"
64	7050552,03	5350862,46	63°39'10,44"	55°02'21,99"
65	7050550,88	5350857,67	63°39'10,40"	55°02'21,70"
66	7050528,68	5350775,61	63°39'09,65"	55°02'15,77"
67	7050571,63	5350887,99	63°39'11,10"	55°02'23,86"
68	7050576,05	5350911,75	63°39'11,24"	55°02'25,59"
69	7050582,40	5350931,99	63°39'11,44"	55°02'27,04"
70	7050593,81	5350970,85	63°39'11,85"	55°02'29,86"
71	7050600,63	5351005,09	63°39'12,09"	55°02'32,32"
72	7050589,41	5351017,72	63°39'11,71"	55°02'33,28"
73	7050559,36	5350892,92	63°39'10,68"	55°02'24,23"
74	7050568,29	5350891,98	63°39'10,97"	55°02'24,15"
75	7050569,43	5350893,91	63°39'11,00"	55°02'24,29"
76	7050567,50	5350895,05	63°39'10,97"	55°02'24,37"
77	7050566,37	5350893,12	63°39'10,90"	55°02'24,23"
78	7050602,09	5351035,07	63°39'12,14"	55°02'34,50"
79	7050602,99	5351037,43	63°39'12,17"	55°02'34,65"
80	7050604,21	5351036,97	63°39'12,20"	55°02'34,65"
81	7050604,78	5351053,99	63°39'12,24"	55°02'35,88"
82	7050613,18	5351087,70	63°39'12,52"	55°02'38,34"
83	7050638,24	5351149,44	63°39'13,36"	55°02'42,75"
84	7050649,99	5351188,43	63°39'13,76"	55°02'45,57"
85	7050646,20	5351189,13	63°39'13,64"	55°02'45,64"
86	7050646,60	5351191,33	63°39'13,67"	55°02'45,79"
87	7050650,64	5351190,59	63°39'13,80"	55°02'45,78"
88	7050652,11	5351195,48	63°39'13,83"	55°02'46,07"
89	7050655,89	5351221,38	63°39'13,97"	55°02'47,96"
90	7050657,48	5351244,79	63°39'14,02"	55°02'49,70"
91	7050657,72	5351247,01	63°39'14,05"	55°02'49,84"
92	7050659,40	5351260,17	63°39'14,09"	55°02'50,79"
93	7050628,98	5351166,88	63°39'13,08"	55°02'44,06"
94	7050618,57	5351139,60	63°39'12,74"	55°02'42,11"
95	7050602,12	5351109,74	63°39'12,18"	55°02'39,95"
96	7050594,60	5351073,41	63°39'11,93"	55°02'37,27"
97	7050595,06	5351042,98	63°39'11,92"	55°02'35,09"
98	7050968,43	5351047,16	63°39'23,96"	55°02'34,96"
99	7050988,15	5351047,16	63°39'24,61"	55°02'34,94"
100	7050975,59	5351068,49	63°39'24,23"	55°02'36,48"
101	7050966,75	5351089,77	63°39'23,95"	55°02'38,09"
102	7050958,28	5351116,48	63°39'23,67"	55°02'39,99"
103	7050937,26	5351155,84	63°39'23,02"	55°02'42,92"
104	7050914,23	5351190,15	63°39'22,29"	55°02'45,41"
105	7050904,71	5351203,36	63°39'22,01"	55°02'46,37"
106	7050899,00	5351211,98	63°39'21,82"	55°02'47,03"
107	7050854,95	5351237,72	63°39'20,41"	55°02'48,97"
108	7050818,29	5351256,57	63°39'19,22"	55°02'50,39"
109	7050802,60	5351267,62	63°39'18,74"	55°02'51,21"
110	7050754,44	5351293,31	63°39'17,17"	55°02'53,08"
111	7050699,29	5351312,98	63°39'15,41"	55°02'54,59"



112	7050673,29	5351317,50	63°39'14,57"	55°02'54,99"
113	7050670,91	5351317,65	63°39'14,51"	55°02'54,99"
114	7050671,32	5351330,31	63°39'14,51"	55°02'55,86"
115	7050638,51	5351337,24	63°39'13,48"	55°02'56,41"
116	7050591,34	5351329,63	63°39'11,93"	55°02'55,95"
117	7050594,00	5351323,70	63°39'12,02"	55°02'55,51"
118	7050630,21	5351317,01	63°39'13,18"	55°02'54,96"
119	7050666,36	5351313,45	63°39'14,34"	55°02'54,63"
120	7050664,83	5351301,00	63°39'14,30"	55°02'53,76"
121	7050671,29	5351300,59	63°39'14,50"	55°02'53,75"
122	7050694,95	5351296,48	63°39'15,27"	55°02'53,36"
123	7050747,55	5351277,72	63°39'16,97"	55°02'52,00"
124	7050793,67	5351253,11	63°39'18,45"	55°02'50,13"
125	7050809,17	5351242,20	63°39'18,93"	55°02'49,31"
126	7050845,98	5351223,24	63°39'20,11"	55°02'47,89"
127	7050847,95	5351222,19	63°39'20,17"	55°02'47,81"
128	7050887,17	5351199,04	63°39'21,42"	55°02'46,10"
129	7050890,72	5351193,69	63°39'21,55"	55°02'45,73"
130	7050900,28	5351180,44	63°39'21,83"	55°02'44,70"
131	7050922,67	5351147,07	63°39'22,56"	55°02'42,28"
132	7050942,55	5351109,85	63°39'23,19"	55°02'39,57"
133	7050950,77	5351083,93	63°39'23,43"	55°02'37,67"
134	7050960,35	5351060,88	63°39'23,71"	55°02'35,99"
135	7050895,79	5351194,64	63°39'21,71"	55°02'45,80"
136	7050896,83	5351196,62	63°39'21,74"	55°02'45,94"
137	7050894,85	5351197,66	63°39'21,68"	55°02'46,02"
138	7050893,81	5351195,67	63°39'21,65"	55°02'45,87"
139	7050714,19	5351292,27	63°39'15,88"	55°02'53,05"
140	7050722,00	5351292,38	63°39'16,14"	55°02'53,04"
141	7050721,88	5351295,73	63°39'16,14"	55°02'53,33"
142	7050728,58	5351297,94	63°39'16,37"	55°02'53,47"
143	7050727,88	5351300,00	63°39'16,34"	55°02'53,62"
144	7050721,79	5351298,06	63°39'16,14"	55°02'53,48"
145	7050721,76	5351299,05	63°39'16,14"	55°02'53,55"
146	7050714,07	5351298,88	63°39'15,89"	55°02'53,56"
А	7049994,61	5347298,01	63°38'50,4610"	54°58'03,7289"
Б	7048905,33	5350221,58	63°38'16,8182"	55°01'37,3613"
В	7050834,05	5350829,54	63°39'19,4043"	55°02'19,3334"
Г	7051004,01	5350887,39	63°39'24,9214"	55°02'23,3452"

**Лица проводившие обследование:**

Представитель ООО "Компания Стройтехпласт"  
по доверенности от 10.09.2015 г. № 1/09-2015 г.

  
Р.Ю. Братусь

**Заявитель:**

Главный маркшейдер-начальник Отдела  
Маркшейдерско-Геодезических работ  
по Ухтинскому региону

  
Е.Г. Лукашкин

**Согласовано:**

Лесничий-руководитель  
Нижнеодесского участкового лесничества

  
С.В. Орлов