

КАРТА (ПЛАН)**пгт. Нижний Одес**

(наименование объекта землеустройства)

Титульный лист**1. Сведения о заказчике землеустроительных работ:****О физическом лице:**

Фамилия, имя, отчество (отчество указывается при наличии) -

О юридическом лице, органе государственной власти, органе местного самоуправления:Полное наименование **Администрация муниципального образования городского поселения "Нижний Одес"**

Страна регистрации (инкорпорации) (указывается в отношении иностранного юридического лица) -

Фамилия и инициалы уполномоченного представителя, его должность, реквизиты доверенности (если представитель действует по доверенности) **Лаврентьев Ф.Н., исполняющий обязанности руководителя администрации городского поселения "Нижний Одес"**

Подпись _____ (Лаврентьев Ф.Н.)

Дата 23.09 2015 г.

Место для оттиска печати заказчика



КАРТА (ПЛАН)
пгт. Нижний Одес
 (наименование объекта землеустройства)

Титульный лист

2. Сведения об исполнителе землеустроительных работ:

Об индивидуальном предпринимателе:

Фамилия, имя, отчество (отчество указывается при наличии) -

Идентификационный номер налогоплательщика -

Контактный телефон и почтовый адрес - -

Номер квалификационного аттестата кадастрового инженера (если исполнителем является кадастровый инженер) -

О юридическом лице:

Полное наименование Муниципальное унитарное предприятие "ГЕО-БТИ"

Основной государственный регистрационный номер 1021100949033

Контактный телефон и почтовый адрес 88214950627 Республика Коми, г.Сосногорск, ул.Пионерская, 15

Фамилия и инициалы уполномоченного представителя юридического лица, его должность, реквизиты доверенности (если представитель действует по доверенности)

Кузьмина Н.Ф. Кадастровый инженер, доверенность от 01.09.2015 г. б/н

Сведения о кадастровом инженерере Кузьмина Нина Федоровна, квалификационный аттестат 11-12-127

Подпись  (Кузьмина Н.Ф.)

Дата 23.09. 2015 г.

Место для отписки печати лица, составившего карту (план) объекта землеустройства

3. Сведения о согласовании карты (плана) объекта землеустройства:

Полное наименование органа (организации), с которым осуществляется согласование, фамилия и инициалы уполномоченного лица, его должность Администрация муниципального образования городского поселения "Нижний Одес" Лаврентьев Ф.Н., исполняющий обязанности руководителя

Реквизиты письма (дата и номер, если согласование оформлено в виде письма) -

Подпись  (Лаврентьев Ф.Н.)

Дата 23.09. 2015 г.

Место для отписки печати органа (организации), с которым осуществляется согласование

<p>КАРТА (ПЛАН) <u>пгт.Нижний Одес</u> (наименование объекта землеустройства)</p>
<p>Титульный лист</p>
<p>4. Информация о передаче карты (плана) объекта землеустройства в государственный фонд данных, полученных в результате проведения землеустройства:</p>
<p>Регистрационный № <u>1-0/2</u></p>
<p>Дата передачи <u>23.09.</u> 2015 г.</p>
<p><u>Управление Федеральной службы государственной регистрации, кадастра и картографии по Республике Коми</u> (наименование органа (организации), осуществляющего хранение землеустроительной документации)</p>

КАРТА (ПЛАН) <u>пгт.Нижний Одес</u> (наименование объекта землеустройства)		
№ п/п	Содержание	Номера листов
1	2	3
1.	Основания для проведения землеустроительных работ и исходные данные	5
2.	Сведения об объекте землеустройства	6
3.	Сведения о местоположении границ объекта землеустройства	7
4.	План границ объекта землеустройства	12
5.	Приложения	-
6.	Копия титульного листа Муниципального контракта	
7.	Копия титульного листа генерального плана	
8.	Копия решения от 05.10.2010 г. №XXV-118	
9.	Выписка из генерального плана муниципального образования городского поселения "Нижний Одес" (граница населенного пункта)	
10.	Выписка из генерального плана муниципального образования городского поселения "Нижний Одес" (описание границ)	
11.	Копия решения от 04.07.2013 г. №X-48	
12.	Письмо от 25.08.2015 г. №09/4040	
13.	Письмо от 18.08.2015 г. №09-04-03-27338 а	
14.	Доверенность от 07.09.2015 г. б/н	
15.	Доверенность от 01.09.2015 г. б/н	
16.	Распоряжение от 07.09.2015 г. №296	

КАРТА (ПЛАН) пгт.Нижний Одес (наименование объекта землеустройства)		
Основания для проведения землеустроительных работ и исходные данные		
Перечень документов		
№ п/п	Наименование и реквизиты документа	Сведения об органе (организации), подготовившем или принявшем документ
1	2	3
1.	Муниципальный контракт №0107300006013000003-0197100-01 от 05.03.2013 г.	Администрация муниципального образования городского поселения "Нижний Одес"
2.	Генеральный план муниципального образования городского поселения "Нижний Одес"	Общество с ограниченной ответственностью Институт территориального развития "СИБГИПРОГОР-2"
3.	Выписка из генерального плана муниципального образования городского поселения "Нижний Одес" (граница населенного пункта)	Администрация муниципального образования городского поселения "Нижний Одес"
4.	Выписка из генерального плана муниципального образования городского поселения "Нижний Одес" (описание границ населенного пункта)	Администрация муниципального образования городского поселения "Нижний Одес"
5.	Решение от 05.10.2010 г. №XXV--118	Совет городского поселения "Нижний Одес"
6.	Решение от 04.07.2013 г. №X--48	Совет городского поселения "Нижний Одес"
7.	Письмо от 25.08.2015 г. №09/4040	Дорожное агентство Республики Коми
8.	Письмо от 18.08.2015 г. №09-04-03-27338 а	Общество с ограниченной ответственностью "Лукойл-Коми"
9.	Распоряжение от 07.09.2015 г. №296	Администрация городского поселения "Нижний Одес"
10.	Ортофотоплан от 01.08.2010 г.	Общество с ограниченной ответственностью "МПАП Меридиан"
11.	Топографическая съемка м 1:2000 от 01.06.2015 г.	Муниципальное унитарное предприятие «ГЕО-БТИ»

КАРТА (ПЛАН) пгт. Нижний Одес (наименование объекта землеустройства)		
Сведения об объекте землеустройства		
№ п/п	Характеристики объекта землеустройства	Описание характеристик
1	2	3
1.	Местоположение объекта землеустройства	Республика Коми, Муниципальное образование городское поселение "Нижний Одес", граница пгт.Нижний Одес
2.	Площадь объекта землеустройства ± величина погрешности определения площади ($P \pm \Delta P$)	1141.41 га ± 0.12 га
3.	Иные характеристики объекта землеустройства	-

КАРТА (ПЛАН)
пгт.Нижний Одес
(наименование объекта землеустройства)

Сведения о местоположении границ объекта землеустройства

1. Система координат СК 63 Q5

2. Сведения о характерных точках границ объекта землеустройства

Обозначение характерных точек границ	Координаты, м		Метод определения координат и средняя квадратическая погрешность положения характерной точки (M_t), м	Описание закрепления точки
	X	Y		
1	2	3	4	5
1	7047749.79	5337689.26	$M_t=0.10$; метод - геодезический метод	деревянный столб, установленный на ж/б монолит (тип 2)
2	7049739.71	5338334.92	$M_t=0.10$; метод - геодезический метод	деревянный столб, установленный на ж/б монолит (тип 2)
3	7049790.15	5338535.56	$M_t=0.10$; метод - геодезический метод	деревянный столб, установленный на ж/б монолит (тип 2)
4	7049812.74	5340191.18	$M_t=0.10$; метод - геодезический метод	деревянный столб, установленный на ж/б монолит (тип 2)
5	7049840.80	5340223.10	$M_t=0.10$; метод - геодезический метод	закрепление отсутствует
6	7050400.00	5340218.30	$M_t=0.10$; метод - геодезический метод	закрепление отсутствует
7	7050460.79	5340214.34	$M_t=0.10$; метод - геодезический метод	закрепление отсутствует
8	7050480.81	5340213.04	$M_t=0.10$; метод - геодезический метод	закрепление отсутствует
9	7050556.60	5340208.10	$M_t=0.10$; метод - геодезический метод	закрепление отсутствует
10	7050682.85	5340187.55	$M_t=0.10$; метод - геодезический метод	деревянный столб, установленный на ж/б монолит (тип 2)
11	7050641.05	5340045.79	$M_t=0.10$; метод - геодезический метод	деревянный столб, установленный на ж/б монолит (тип 2)
12	7050855.38	5339976.93	$M_t=0.10$; метод - геодезический метод	деревянный столб, установленный на ж/б монолит (тип 2)
13	7050841.57	5339929.57	$M_t=0.10$; метод - геодезический метод	деревянный столб, установленный на ж/б монолит (тип 2)
14	7050962.60	5339864.10	$M_t=0.10$; метод - геодезический метод	закрепление отсутствует
15	7051396.00	5339705.00	$M_t=0.10$; метод - геодезический метод	закрепление отсутствует
16	7051316.75	5339981.40	$M_t=0.10$; метод - геодезический метод	деревянный столб,

**КАРТА (ПЛАН)
пгт.Нижний Одес**
(наименование объекта землеустройства)

Сведения о местоположении границ объекта землеустройства

				установленный на ж/б монолит (тип 2)
17	7051355.56	5340172.85	Mt=0.10; метод - геодезический метод	деревянный столб, установленный на ж/б монолит (тип 2)
18	7050499.68	5340635.30	Mt=0.10; метод - геодезический метод	деревянный столб, установленный на ж/б монолит (тип 2)
19	7050500.58	5340735.10	Mt=0.10; метод - геодезический метод	деревянный столб, установленный на ж/б монолит (тип 2)
20	7051485.33	5341056.83	Mt=0.10; метод - геодезический метод	деревянный столб, установленный на ж/б монолит (тип 2)
21	7051140.34	5342125.90	Mt=0.10; метод - геодезический метод	деревянный столб, установленный на ж/б монолит (тип 2)
22	7050993.05	5342235.12	Mt=0.10; метод - геодезический метод	закрепление отсутствует
23	7050709.94	5342461.67	Mt=0.10; метод - геодезический метод	деревянный столб, установленный на ж/б монолит (тип 2)
24	7050321.29	5342385.24	Mt=0.10; метод - геодезический метод	деревянный столб, установленный на ж/б монолит (тип 2)
25	7050571.52	5343231.44	Mt=0.10; метод - геодезический метод	деревянный столб, установленный на ж/б монолит (тип 2)
26	7049822.30	5343135.30	Mt=0.10; метод - геодезический метод	закрепление отсутствует
27	7049822.15	5343108.30	Mt=0.10; метод - геодезический метод	закрепление отсутствует
28	7049828.42	5343013.55	Mt=0.10; метод - геодезический метод	деревянный столб, установленный на ж/б монолит (тип 2)
29	7049788.34	5343013.14	Mt=0.10; метод - геодезический метод	деревянный столб
30	7049402.00	5342706.00	Mt=0.10; метод - геодезический метод	закрепление отсутствует
31	7049325.09	5343142.05	Mt=0.10; метод - геодезический метод	деревянный столб, установленный на ж/б монолит (тип 2)
32	7048673.50	5343162.88	Mt=0.10; метод - геодезический метод	деревянный столб, установленный на ж/б монолит (тип 2)
33	7048629.59	5342802.57	Mt=0.10; метод - геодезический метод	деревянный столб, установленный на ж/б монолит (тип 2)
34	7048620.36	5342709.22	Mt=0.10; метод - геодезический метод	закрепление отсутствует
35	7048602.87	5342146.95	Mt=0.10; метод - геодезический метод	закрепление

КАРТА (ПЛАН)
пгт.Нижний Одес
(наименование объекта землеустройства)

Сведения о местоположении границ объекта землеустройства

				отсутствует
36	7048602.74	5342142.25	Mt=0.10; метод - геодезический метод	закрепление отсутствует
37	7048602.70	5342137.44	Mt=0.10; метод - геодезический метод	закрепление отсутствует
38	7048576.97	5341971.40	Mt=0.10; метод - геодезический метод	деревянный столб, установленный на ж/б монолит (тип 2)
39	7048503.73	5341400.13	Mt=0.10; метод - геодезический метод	деревянный столб
40	7048567.54	5340365.25	Mt=0.10; метод - геодезический метод	деревянный столб, установленный на ж/б монолит (тип 2)
41	7048535.13	5339802.78	Mt=0.10; метод - геодезический метод	деревянный столб, установленный на ж/б монолит (тип 2)
42	7047277.12	5339002.79	Mt=0.10; метод - геодезический метод	деревянный столб, установленный на ж/б монолит (тип 2)
1	7047749.79	5337689.26	Mt=0.10; метод - геодезический метод	деревянный столб, установленный на ж/б монолит (тип 2)

3. Сведения о частях границ объекта землеустройства

Обозначение части границ		Описание прохождения части границ
от точки	до точки	
1	2	3
1	2	в северо-восточном направлении 2092 м, пересекает линию ЛЭП 110 кВ, грунтовую автодорогу
2	3	вдоль северной стороны линии ЛЭП 110 кВ в восточном направлении 207 м
3	4	вдоль северной стороны линии ЛЭП 110 кВ в восточном направлении 1656 м до полосы отвода автомобильной дороги "Подъезд к с.Дутово" от автомобильной дороги "Сыктывкар-Ухта-Печора-Усинск-Нарьян-Мар"
4	5	в северном направлении 43 м вдоль западной стороны автомобильной дороги "Подъезд к с.Дутово" от автомобильной дороги "Сыктывкар-Ухта-Печора-Усинск-Нарьян-Мар"
5	6	в северном направлении 559 м вдоль западной стороны автомобильной дороги "Подъезд к с.Дутово" от автомобильной дороги "Сыктывкар-Ухта-Печора-Усинск-Нарьян-Мар" пересекая реку Вой-вож
6	7	в северном направлении 61 м вдоль западной стороны автомобильной дороги "Подъезд к с.Дутово" от автомобильной дороги "Сыктывкар-Ухта-Печора-Усинск-Нарьян-Мар"
7	8	в северном направлении 20 м вдоль западной стороны автомобильной дороги "Подъезд к с.Дутово" от автомобильной дороги "Сыктывкар-Ухта-Печора-Усинск-Нарьян-Мар", пересекая магистральный нефтепровод
8	9	в северном направлении 76 м вдоль западной стороны автомобильной дороги "Подъезд к с.Дутово" от автомобильной дороги "Сыктывкар-Ухта-Печора-Усинск-Нарьян-Мар"

КАРТА (ПЛАН)
пгт.Нижний Одес
(наименование объекта землеустройства)

Сведения о местоположении границ объекта землеустройства

9	10	в северном направлении 128 м вдоль западной стороны автомобильной дороги "Подъезд к с.Дутово" от автомобильной дороги "Сыктывкар-Ухта-Печора-Усинск-Нарьян-Мар"
10	11	в юго-западном направлении 148 м
11	12	в северо-западном направлении 225 м
12	13	в юго-западном направлении 49 м
13	14	в северо-западном направлении 138 м
14	15	в северо-западном направлении 462 м до реки Вой-вож
15	16	в направлении юго-востока 288 м
16	17	вдоль северной стороны линии ЛЭП 110 кВ, пересекая автодорогу "Подъезд к с.Дутово" от автомобильной дороги "Сыктывкар-Ухта-Печора-Усинск-Нарьян-Мар" в северо-восточном направлении 195 м
17	18	пересекает линию ЛЭП 110 кВ, проходит в юго-восточном направлении 973 м до границы отвода магистрального нефтепровода
18	19	вдоль северной стороны магистрального нефтепровода в восточном направлении 100 м
19	20	в северо-восточном направлении 1036 м
20	21	в юго-восточном направлении 1123 м, пересекая магистральный нефтепровод
21	22	в юго-восточном направлении 183 м
22	23	в юго-восточном направлении 363 м пересекая линию ЛЭП 110 кВ
23	24	в юго-западном направлении 396 м, пересекая линию ЛЭП 110 кВ до грунтовой автодороги
24	25	вдоль северной стороны грунтовой автодороги в северо-восточном направлении 882 м
25	26	в юго-западном направлении 755 м, пересекает грунтовую автодорогу, магистральный газопровод, магистральный нефтепровод, до полосы отвода автодороги "Подъезд к с.Дутово" от автомобильной дороги "Сыктывкар-Ухта-Печора-Усинск-Нарьян-Мар"
26	27	вдоль северной стороны автодороги "Подъезд к с.Дутово" от автомобильной дороги "Сыктывкар-Ухта-Печора-Усинск-Нарьян-Мар" в западном направлении 27 м
27	28	вдоль северной стороны автодороги "Подъезд к с.Дутово" от автомобильной дороги "Сыктывкар-Ухта-Печора-Усинск-Нарьян-Мар" в западном направлении 95 м
28	29	в южном направлении 40 м, пересекает автодорогу "Подъезд к с.Дутово" от автомобильной дороги "Сыктывкар-Ухта-Печора-Усинск-Нарьян-Мар"
29	30	в юго-западном направлении 494 м, пересекает магистральный нефтепровод, магистральный газопровод, до реки Вой-вож
30	31	вдоль реки Вой-вож по прямой линии в юго-восточном направлении 443 м, пересекая грунтовую автодорогу
31	32	вдоль восточной стороны грунтовой автодороги в южном направлении 652 м, затем пересекая её
32	33	в западном направлении 363 м
33	34	в западном направлении 94 м
34	35	в западном направлении 563 м, пересекает линию ЛЭП 35 кВ
35	36	в западном направлении 5 м, пересекает автодорогу "Тэбук-Джьер"
36	37	в западном направлении 5 м, пересекает автодорогу "Тэбук-Джьер"

КАРТА (ПЛАН)
пгт.Нижний Одес
(наименование объекта землеустройства)

Сведения о местоположении границ объекта землеустройства

37	38	в западном направлении 168 м, пересекает магистральный газопровод
38	39	в западном направлении 576 м
39	40	в западном направлении 1037 м
40	41	в западном направлении 563 м
41	42	в юго-западном направлении 1491 м
42	1	в северо-западном направлении 1396 м до исходной точки

КАРТА ПЛАН
пгт. Нижний Олес
(наименование объекта землеустройства)
План границ объекта землеустройства



Масштаб 1: 20000

КАРТА ПЛАН

г.т. Нижний Одес
(наименование объекта землеустройства)

План границ объекта землеустройства

Список смежных объектов землеустройства

Наименование смежных объектов
землеустройства

2

Обозначение смежной части границы

1

7-8 Строительство и эксплуатация нефтепровода "Тэбук-Ухта" кад.№11:19:1001001:410

35-37 Эксплуатация автодороги Нижний Одес-Джыерское нефтяное месторождение, кад.№11:19:0501001:705

Условные обозначения и знаки для оформления
графической части проекта межевания земельных участков

- Характерная точка границы, сведения о которой позволяют однозначно определить ее положение на местности.
- Существующая часть границы земельных участков, имеющиеся в ГКН сведения о которой достаточны для определения ее местоположения.
- Вновь образованная часть границы земельных участков, сведения о которой достаточны для определения ее местоположения.

Подпись Н. Кузьмина (Кузьмина Н.Ф.) Дата 23.09. 2015 г.

Место для отриски печати лица, составившего карту (плана) объекта землеустройства



МУНИЦИПАЛЬНЫЙ КОНТРАКТ № 0107300006013000003-0197100-01

на выполнение землеустроительных работ по описанию и установлению местоположения границ населенного пункта Нижний Одес

г. Нижний Одес

«5» марта 2013г.

Администрация городского поселения «Нижний Одес», именуемое в дальнейшем «Заказчик», в лице и.о. руководителя администрации городского поселения «Нижний Одес» Сергеевой Галины Александровны, действующей на основании Положения, с одной стороны, и Муниципальное унитарное предприятие «ГЕО-БТИ», именуемое в дальнейшем «Подрядчик», в лице директора Полева Юрия Викторовича, действующего на основании Устава, с другой стороны, заключили настоящий Муниципальный контракт, именуемый в дальнейшем «Контракт», о нижеследующем:

1. ОСНОВАНИЕ ДЛЯ ЗАКЛЮЧЕНИЯ КОНТРАКТА

1.1. Протокол подведения итогов открытого аукциона в электронной форме на право заключения муниципального контракта на право выполнение землеустроительных работ по описанию и установлению местоположения границ населенного пункта Нижний Одес № 2-0107300006013000003 от 21 февраля 2013 года.

2. Предмет контракта

Руководствуясь Федеральным законом от 21 июля 2005 года № 94-ФЗ «О размещении заказов на поставки товаров, выполнение работ, оказание услуг для государственных и муниципальных нужд», Федеральным законом от 18 июня 2001 года № 78-ФЗ «О землеустройстве», Федеральным законом от 24 июля 2007 года № 221-ФЗ «О государственном кадастре недвижимости», Приказом Министерства экономического развития Российской Федерации от 24 ноября 2008 года № 412 «Об утверждении формы межведомственного плана и требований к его подготовке, примерной формы извещения о проведении собрания о согласовании местоположения границ земельных участков», Методическими рекомендациями по проведению межевания объектов землеустройства, утвержденными руководителем Федеральной службы земельного кадастра России 17 февраля 2003 года, Заказчик поручает, а Подрядчик принимает на себя обязательства по выполнению землеустроительных работ по описанию и установлению местоположения границ населенного пункта Нижний Одес в сроки, установленные пунктом 5.2. Контракта и постановке их на государственный кадастровый учет.

1. Технические и другие требования к выполняемой работе содержатся в Задании на выполнение землеустроительных работ (далее – Задание), которое является неотъемлемой частью Контракта (Приложение 1 к Контракту).

2. Источник финансирования работ: бюджет городского поселения «Нижний Одес».

3. Права и обязанности Заказчика

3.1. Заказчик вправе:

3.1.1. Проверять ход выполнения и качество работ.

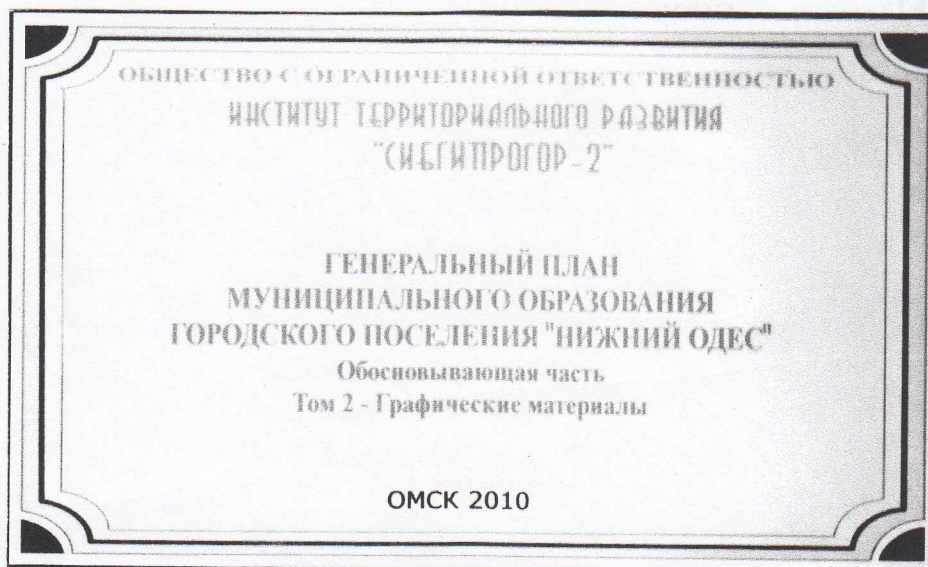
3.1.2. Требовать устранения выявленных недостатков в работе.

3.2. Заказчик обязан:

3.2.1. Уплатить Подрядчику установленную цену в порядке и на условиях, предусмотренных Контрактом.

3.2.2. Оказывать содействие Подрядчику в выполнении работ в объеме и на условиях, предусмотренных Контрактом.

3.2.3. Если в процессе выполнения работ выявится нецелесообразность их проведения в двухдневный срок с момента обнаружения таких обстоятельств уведомить об этом Подрядчика.



ОБЩЕСТВО С ОГРАНИЧЕННОЙ ОТВЕТСТВЕННОСТЬЮ
ИНИСТИТУТ ТЕРРИТОРИАЛЬНОГО РАЗВИТИЯ
"СИ.ЕГИПРОГОР-2"

ГЕНЕРАЛЬНЫЙ ПЛАН
МУНИЦИПАЛЬНОГО ОБРАЗОВАНИЯ
ГОРОДСКОГО ПОСЕЛЕНИЯ "НИЖНИЙ ОДЕС"
Обосновывающая часть
Том 2 - Графические материалы

ОМСК 2010



**«УЛЫС ОДЕС» КАР ОВМӨДЧӨМИНСА СӨВЕТ
СОВЕТ ГОРОДСКОГО ПОСЕЛЕНИЯ «НИЖНИЙ ОДЕС»**

**КЫВКӨРТӨД
РЕШЕНИЕ**

05 октября 2010 года

№ XXV- 118

**«Об утверждении Генерального плана
муниципального образования городского
поселения «Нижний Одес»**

В соответствии с Федеральным законом от 06.10.2003 года №131-ФЗ «Об общих принципах организации местного самоуправления в Российской Федерации», Уставом городского поселения «Нижний Одес», на основании Постановления руководителя администрации городского поселения «Нижний Одес» «О подготовке проекта Генерального плана и Правил землепользования и застройки городского поселения «Нижний Одес» № 62 от 10.08.2009 года

Совет городского поселения «Нижний Одес» РЕШИЛ:

1. Утвердить Генеральный план муниципального образования городского поселения «Нижний Одес».
2. Настоящее решение вступает в силу со дня его принятия и подлежит официальному опубликованию (обнародованию) в информационном бюллетене «Нижнеодесский Вестник».

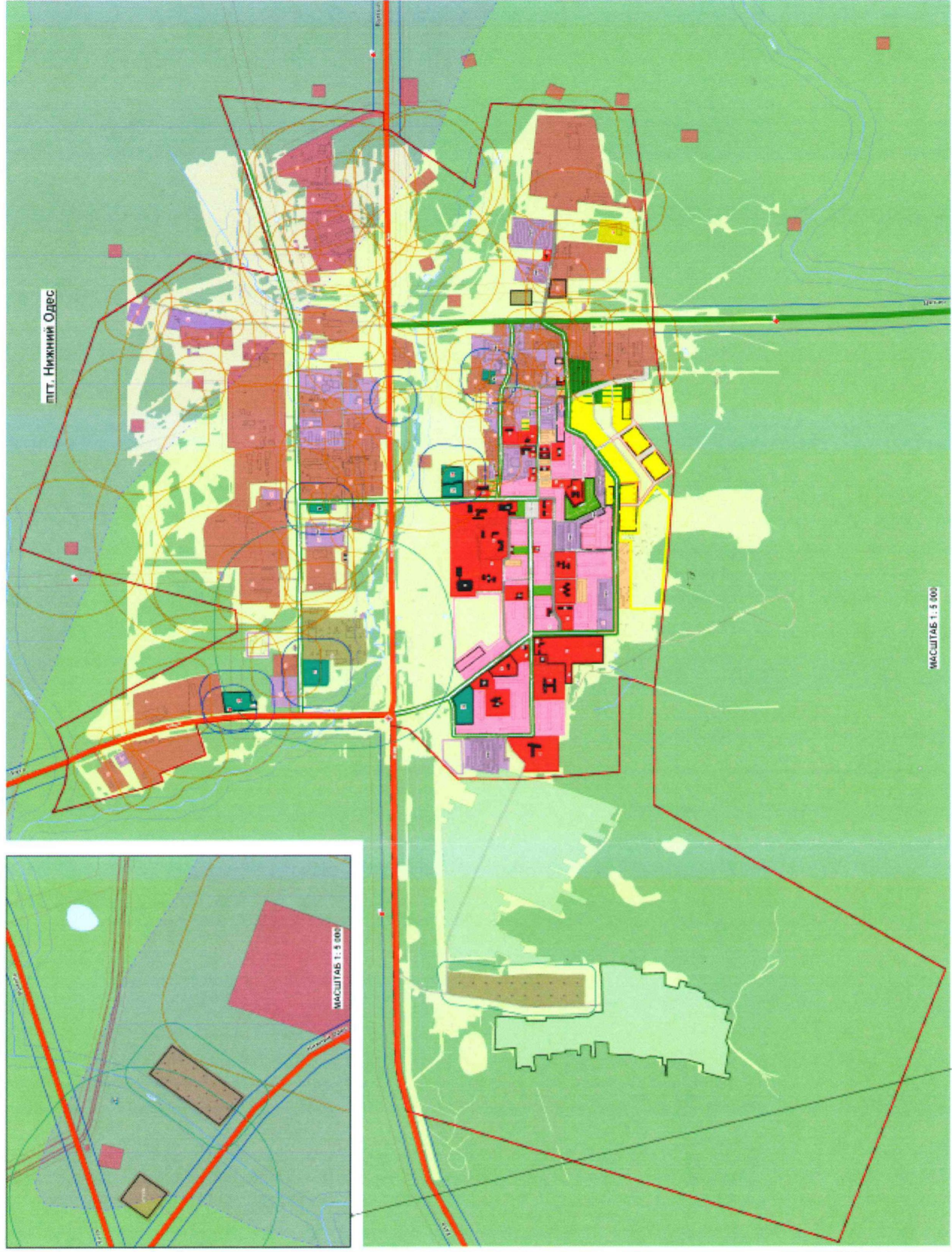


Глава городского поселения «Нижний Одес» -
председатель Совета поселения

Павлова

М.А. Павлова

Граница населенного пункта (по генплану)



Границы	Городского поселения
Категории земель	Земли населенных пунктов
Зоны с особыми условиями использования территории	Зоны с особыми условиями использования территории
Здания	Жилые
Функциональное зонирование	Жилые зоны
Общественно-деловая застройка	Общественно-деловая застройка
Производственные зоны	Производственные зоны
Прочие объекты	Прочие объекты

Высотировка из централизованной
инженерной сети «Нижний Одес»
И.О. руководителем администрации
городского поселения «Нижний Одес»
23 сентября 2013г.



И.И. Лавринтов

Описание границ

населенного пункта Нижний Одес Муниципального образования городского поселения
«Нижний Одес» Сосногорского района Республики Коми.

Граница населенного пункта Нижний Одес начинается от крайней северной точки, расположенной в 1050 м к востоку от автодороги «Подъезд к с.Дутово от автомобильной дороги «Сыктывкар-Ухта-Печора-Усинск-Нарьян-Мар» и проходит по в юго-восточном направлении 1123 м, пересекая магистральный нефтепровод. Далее в юго-восточном направлении 546 м, пересекая линию ЛЭП 110 кВ. Далее в юго-западном направлении 396 м, пересекая линию ЛЭП 110 до грунтовой автодороги. Далее граница населенного пункта проходит вдоль северной стороны грунтовой автодороги в северо-восточном направлении 882м. Далее граница пересекает грунтовую автодорогу, магистральный газопровод, магистральный нефтепровод и проходит в юго-западном направлении 755 м до полосы отвода автодороги «Подъезд к с.Дутово от автомобильной дороги «Сыктывкар-Ухта-Печора-Усинск-Нарьян-Мар». Далее проходит вдоль северной стороны автодороги «Подъезд к с.Дутово от автомобильной дороги «Сыктывкар-Ухта-Печора-Усинск-Нарьян-Мар» в западном направлении 122 м. Далее пересекает автодорогу «Подъезд к с.Дутово от автомобильной дороги «Сыктывкар-Ухта-Печора-Усинск-Нарьян-Мар» в южном направлении 40 м. Далее проходит в юго-западном направлении 494 м, пересекая магистральный нефтепровод, магистральный газопровод, до реки Вой-вож. Далее граница населенного пункта проходит вдоль реки Вой-вож по прямой линии в юго-восточном направлении 443 м, пересекая грунтовую автодорогу. Далее проходит в южном направлении 652 м вдоль восточной стороны грунтовой автодороги, затем пересекая её. Далее проходит в западном направлении 3373 м, пересекая ЛЭП 35 кВ, автодорогу «Тэбук-Джьер» и магистральный газопровод. Далее в юго-западном направлении 1491 м. Далее в северо-западном направлении 1396 м. Далее в северо-восточном направлении 2092 м, пересекая линию ЛЭП 110 кВ, грунтовую автомобильную дорогу. Далее граница населенного пункта проходит вдоль северной стороны линии ЛЭП 110 кВ в восточном направлении 1863 м до полосы отвода автомобильной дороги «Подъезд к с.Дутово от автомобильной дороги «Сыктывкар-Ухта-Печора-Усинск-Нарьян-Мар». Далее в северном направлении 887 м вдоль западной стороны автомобильной дороги «Подъезд к с.Дутово от автомобильной дороги «Сыктывкар-Ухта-Печора-Усинск-Нарьян-Мар», пересекая реку Вой-вож и магистральный нефтепровод. Далее в юго-западном направлении 148 м. Далее в северо-западном направлении 225 м. Далее в юго-западном направлении 49 м. Далее в северо-западном направлении 599 м до реки Вой-вож. Далее граница населенного пункта проходит в направлении юго-востока 288 м. Далее вдоль северной стороны ЛЭП 110 кВ, пересекая автодорогу «Подъезд к с.Дутово от автомобильной дороги «Сыктывкар-Ухта-Печора-Усинск-Нарьян-Мар» в северо-восточном направлении 195 м. Далее пересекает линию ЛЭП 110 кВ, в юго-восточном направлении 973 м. до границы отвода магистрального нефтепровода. Далее проходит с северной стороны магистрального нефтепровода в восточном направлении 100 м. Далее в северо-восточном направлении 1036 м до исходной точки.

Выписка из генерального плана
муниципального образования
городского поселения «Нижний Одес»
И.О. руководителя администрации
городского поселения «Нижний Одес»
23 сентября 2015 г.



Ф.Н. Лавренко



«УЛЫС ОДЕС» КАР ОВМӨДЧӨМИНСА СӨВЕТ
СОВЕТ ГОРОДСКОГО ПОСЕЛЕНИЯ «НИЖНИЙ ОДЕС»

**КЫВКӨРТӨД
РЕШЕНИЕ**

04 июля 2013 года

№ X – 48

**О назначении руководителя администрации муниципального образования
городского поселения «Нижний Одес»**

В соответствии со статьей 37 Федерального закона от 06.10.2003 года № 131-ФЗ «Об общих принципах организации местного самоуправления в Российской Федерации», статьей 37 Устава муниципального образования городского поселения «Нижний Одес»

Совет городского поселения «Нижний Одес» решил:

1. Назначить руководителем администрации муниципального образования городского поселения «Нижний Одес» - Сергееву Галину Александровну с 05.07.2013г.
2. Настоящее решение вступает в силу со дня его принятия и подлежит официальному опубликованию в информационном бюллетене «Нижнеодесский Вестник».

Глава городского поселения «Нижний Одес» -
председатель Совета поселения



А.И. Шиляева



**КОМИ РЕСПУБЛИКАСА
ТУЙ АГЕНТСТВО**

**ДОРОЖНОЕ АГЕНТСТВО
РЕСПУБЛИКИ КОМИ**

ул. Морозова, 115-а,
г. Сыктывкар, 167023
Республика Коми,
тел./факс: (8212) 31-41-69, 31-41-79;
e-mail: office@dor.rkomi.ru

25 АВГ 2015 № *02/4040*
на № 387 от 05.08.2015 года

Директору
МУП «ГЕО-БТИ»

Ю.В. Полеву

169500, Республика Коми,
г. Сосногорск, ул. Пионерская 15

На Ваш запрос сообщаем.

В реестре государственного имущества Республики Коми **числятся** следующие объекты недвижимого имущества автомобильные дороги, проходящие через населенный пункт пгт Нижний Одес:

–автомобильная дорога общего пользования регионального или межмуниципального значения Республики Коми **«Подъезд к с. Дутово» от автомобильной дороги «Сыктывкар – Ухта – Печора – Усинск - Нарьян – Мар»**, общей протяженностью 132,533 км, категория дороги IV техническая.

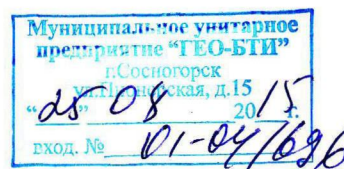
Приложение:

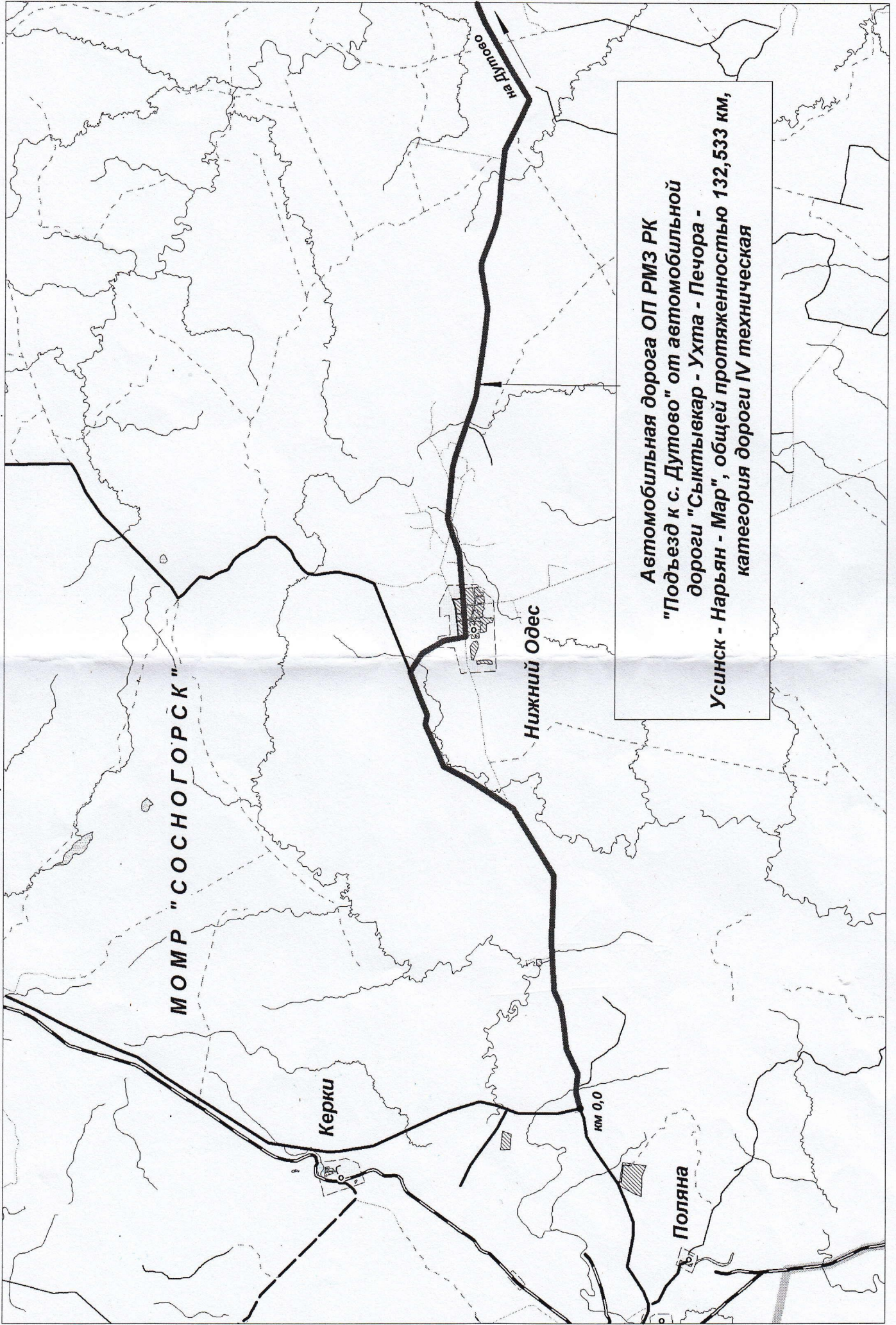
–Схема автомобильной дороги – 1 экз. на 1 листе.

И.о. руководителя

И.В. Нестеров

Исполнитель: Василевская Ольга Владимировна
Телефон 8(8212)- 31-43-81
Электронная почта: o.v.vasilevskaya@dor.rkomi.ru





Автомобильная дорога ОП РМЗ РК
"Подъезд к с. Дурово" от автомобильной
дороги "Сыктывкар - Ухта - Печора -
Усинск - Нарьян - Мар", общей протяженностью 132,533 км,
категория дороги IV техническая

Масштаб 1:277500

№ 09-04-03-273382 Дата 18.08.15

Директору МУП «ГЕО-БТИ»

на № _____ от _____

Ю.В. Полеву

ул. Пионерская, д. 15
г. Сосногорск, РК

Информация по дороге

Уважаемый Юрий Викторович!

На Ваше письмо №388 от 05.08.2015г. сообщаем, что балансодержателем и собственником объекта недвижимости – автодорога «Тэбук-Джьер» протяженностью 40800м. является ООО «ЛУКОЙЛ-Коми».

Приложение: 1. Копия письма №388 от 05.08.2015г. на 1 л.
2. Копия технического паспорта № 1078 от 02.11.2004г. на 18л.

И.о. начальника Управления операций
с имуществом и земельными участками

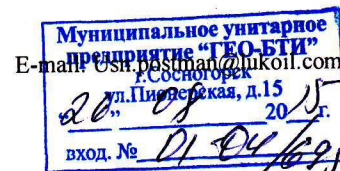


Р.М. Корнев

Бобровская
8(216)77-19-04

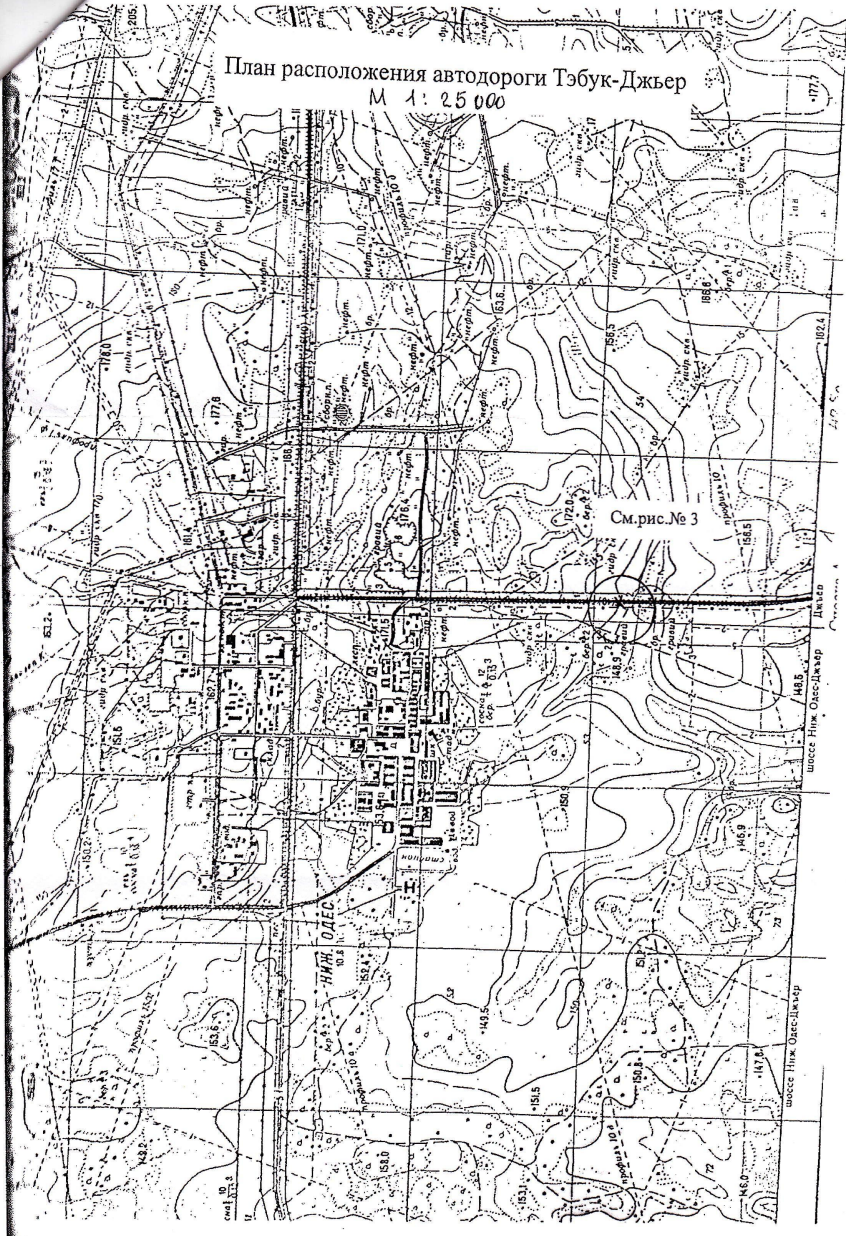
169710, Российская Федерация,
Республика Коми, г. Усинск,
ул. Нефтяников, д. 31

Тел.: (82144) 56-3-32
Факс: (82144) 56-1-48



План расположения автодороги Тэбук-Джеб

М 1:25 000



См. рис. № 3

шоссе Ниж. Олессджар

шоссе Ниж. Олессджар

Джеб

См. рис. № 3

РЕСПУБЛИКА КОМИ
г. СОСНОГОРСК
БЮРО ТЕХНИЧЕСКОЙ ИНВЕНТАРИЗАЦИИ

Филиал
улицы
"Республиканское бюро"
ТЕХНИЧЕСКОЙ ИНВЕНТАРИЗАЦИИ
в г. Сосногорске

ИНВЕНТАРИЗАЦИОННОЕ
ДЕЛО № 1048

Автомобильная ТЭБУК - Дивер

на домовладение №..... по улице (пер.).....

город (ПГТ) *Иткенский* район *Сосногорский*

квартал № *253, 260, 278, 279, 285, 286, 288, 257, 341, 292,*

293, 408, 409, 418, 419, 420, 429, 446, 448, 448
Иткенское поселение, Сосногорский район

Владельцы: ОАО "ТЭБУК-Дивер"

Начато « *02* » *11* 20 *04* ..Г.

Окончено « » 20.....Г.

ДОВЕРЕННОСТЬ

Поселок городского типа Нижний Одес, город Сосногорск, Республика Коми
Седьмого сентября две тысячи пятнадцатого года.

Администрация муниципального образования городского поселения «Нижний Одес», в лице руководителя Сергеевой Галины Александровны, действующей на основании ст.37 Устава муниципального образования городского поселения «Нижний Одес», настоящей доверенностью уполномочивает кадастрового инженера (квалификационный аттестат №11-11-45) Полева Юрия Викторовича, 24.05.1949 г. рождения, уроженца г. Советска, Калининградской области, паспорт 87 02 472403, выдан 24 мая 2002 года ОВД г. Сосногорска РК., зарегистрированного по адресу: г. Сосногорск, 6 микрорайон, дом 28-А, кв. 23, обратиться от имени администрации МО ГП «Нижний Одес» в Федеральное государственное бюджетное учреждение - Федеральную кадастровую палату по Республике Коми, с заявлением и соответствующими документами для внесения сведений о границе населенного пункта Нижний Одес МР «Сосногорск» Республики Коми, а также представлять необходимые справки, удостоверения, документы, делать необходимые заявления, расписываться и совершать все действия, связанные с выполнением данного поручения.

Доверенность выдана сроком на один год без права передоверия полномочий по настоящей доверенности другим лицам.

Содержание статей 187-189 Гражданского кодекса Российской Федерации доверителю разъяснено.

Содержание настоящей доверенности доверителю зачитано вслух.

доверитель Сергеева Галина Александровна
поселок городского типа Нижний Одес Республика Коми,
седьмого сентября две тысячи пятнадцатого года

Настоящая доверенность удостоверена мной, Ковтун Лидией Николаевной главным инспектором по эксплуатационным, производственно – техническим и организационным вопросам администрации муниципального образования городского поселения «Нижний Одес» Республики Коми действуя на основании Инструкции о порядке совершения нотариальных действий главами местных администраций поселений и специально уполномоченными должностными лицами местного самоуправления поселений утвержденной Приказом Министерства юстиции Российской Федерации от 27 декабря 2007 года № 256, на основании Распоряжения руководителя администрации городского поселения «Нижний Одес» от 09 января 2014 года № 1. Доверенность подписана гр. Сергеевой Галиной Александровной в моем присутствии. Личность её установлена, дееспособность проверена.

Зарегистрировано в реестре за № 647

Взыскано по тарифу: 00- 00 руб. (осв. ст. 333.38 НК РФ)

Главный инспектор администрации



Л.Н.Ковтун

Доверенность

город Сосногорск, Республика Коми,
первое сентября две тысячи пятнадцатого года

Муниципальное унитарное предприятие «ГЕО-БТИ», зарегистрированное "12" мая 1993г. по месту нахождения Республика Коми, г. Сосногорск, ул. Пионерская, д. 15, ОГРН 1021100949033, ИНН 1108007645, в лице директора Полева Юрия Викторовича, действующего на основании Устава, настоящей доверенностью уполномочивает руководителя отдела землеустройства МУП «ГЕО-БТИ», кадастрового инженера (квалификационный аттестат №11-12-127) Кузьмину Нину Федоровну, 13.11.1960 года рождения, уроженку д. Губаны, Ординского района, Пермской области, паспорт серия 87 05 N 136567, выдан "04" апреля 2006 г. ОВД г. Сосногорска Республики Коми, зарегистрированную по месту жительства по адресу: Республика Коми, г. Сосногорск, ул. Комсомольская, д. 1, кв. 18, подготовку, обработку, заверение документов (XML-файлы и электронные образы документов) по описанию и установлению местоположения границ населенного пункта «Нижний Одес», для предоставления в Федеральное государственное бюджетное учреждение – Федеральную кадастровую палату по Республике Коми.

Доверенность выдана без права передоверия сроком на один год.

Содержание статей 187-189 Гражданского кодекса Российской Федерации доверителю разъяснено.

Содержание настоящей доверенности доверителю зачитано вслух.

Доверитель Полев Юрий Викторович
город Сосногорск, Республика Коми,
девятое сентября две тысячи пятнадцатого года

Подпись доверенного лица _____

Н. Кузнецова
(образец подписи)

_____ удостоверяю

Настоящая доверенность удостоверена мной, главным бухгалтером Муниципального унитарного предприятия «ГЕО-БТИ» Кузнецовой Верой Вильеновной. Доверенность подписана Полевым Юрием Викторовичем в моем присутствии. Личность доверителя установлена, дееспособность его проверена.

Зарегистрировано в реестре за №431

Взыскано по тарифу: 00-00 руб. (осв. ст. 333.38 НК РФ)



Главный бухгалтер МУП «ГЕО-БТИ»

В. В. Кузнецова

В. В. Кузнецова



АДМИНИСТРАЦИЯ
ГОРОДСКОГО ПОСЕЛЕНИЯ «НИЖНИЙ ОДЕС»

«УЛЫС ОДЕС» КАР ОВМÓДЧÓМИНСА
АДМИНИСТРАЦИЯ

РАСПОРЯЖЕНИЕ ТШÓКТÓМ

от «07» 09 2015 г.

№ 296

О возложении обязанностей на время очередного отпуска руководителя администрации городского поселения «Нижний Одес»

В связи с очередным отпуском руководителя администрации городского поселения «Нижний Одес» Сергеевой Галины Александровны

1. Возложить исполнение обязанностей руководителя администрации городского поселения «Нижний Одес», с правом подписи - на заместителя руководителя администрации городского поселения «Нижний Одес» - ЛАВРЕНТЬЕВА ФЕДОРА НИКОЛАЕВИЧА с 15 сентября 2015 года по 16 октября 2015 года.

Ознакомлен: _____

Руководитель администрации
городского поселения «Нижний Одес»



Г.А. Сергеева